

— Ubicación ampliación extracción minera
— zona afección a 500 metros desde futura ampliación

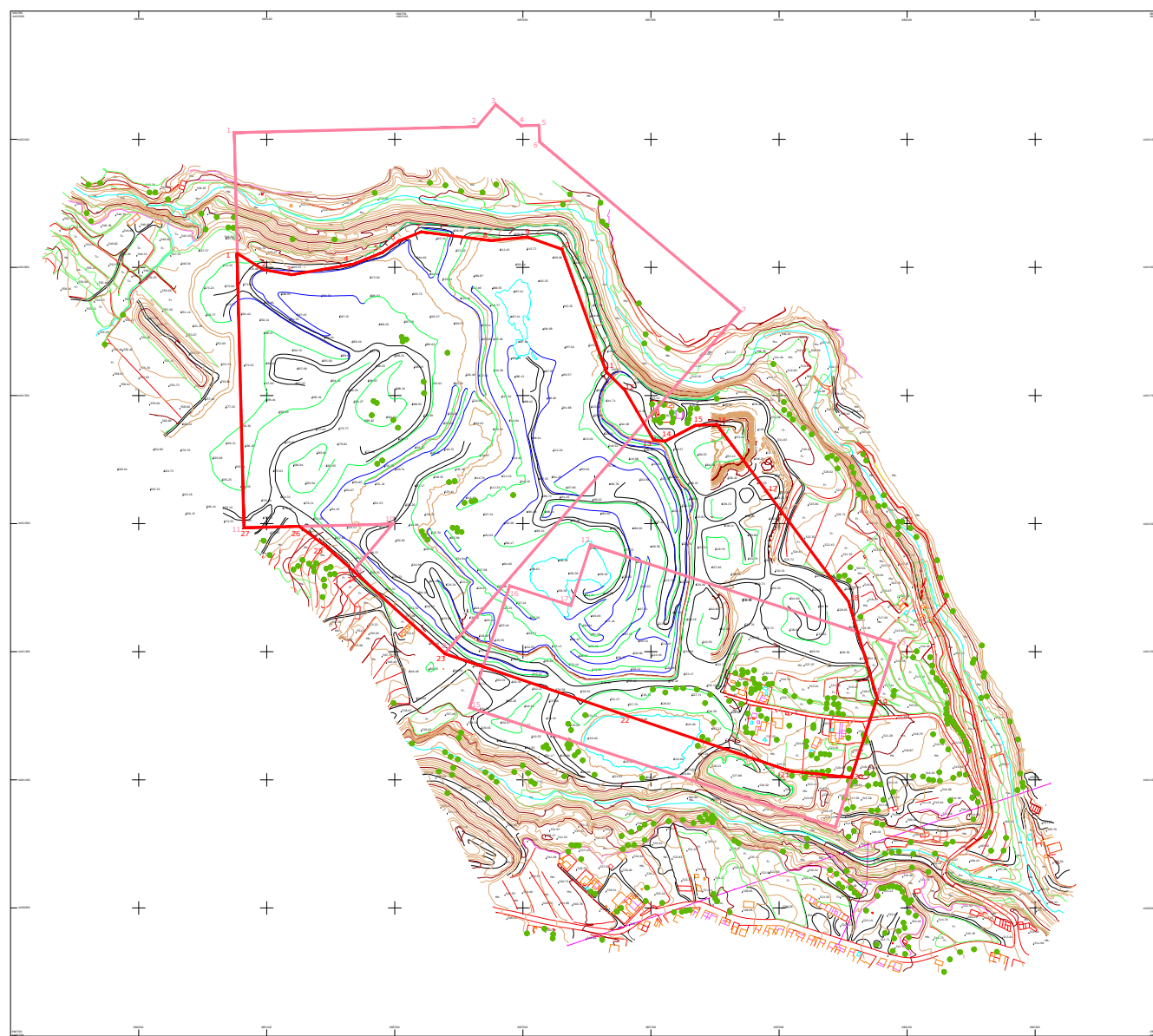
📍 Carretera CV-345
 Distancia desde la futura ampliación: 270 metros

📍 Via pecuaria, cordel de Segorbe
 Distancia desde la futura ampliación: 454 metros

📍 Caso urbano población Villar del Arzobispo
 Distancia desde la futura ampliación: 327 metros

Proyecto: PROYECTO DE EXPLOTACIÓN PARA LA ADSCRUCIÓN DE LA MINA MERCEDES Nº 1.367-his A LA SITUACIÓN ACTUAL
 Plano: CARTOGRAFÍA ACTUALIZADA DE LA ZONA
 Escala: 1:50.000
 Fecha: 2023

INSTITUTO ARAGONÉS DE EVALUACIÓN AMBIENTAL C/Alfonso XIII, 100 - 50001 Zaragoza	ARCSDES S.L. Calle 36/38 - LINARES
--	---------------------------------------



- LEYENDA :**
- Arbol aislado
 - Contorno de árboles
 - Camino de tierra
 - Camino asfaltado
 - Canal de obra
 - Construcción
 - Construcción en ruinas
 - División de cultivo
 - Pie de talud de los frentes
 - Cubeta de talud de los frentes
 - Curva de nivel equidistancia 2.00 metros
 - Curva de nivel equidistancia 10.00 metros
 - Escarpados
 - Estructura metálica
 - Fianza
 - Laguna - lago
 - Línea eléctrica
 - Muro
 - Muro contención
 - Muro ruinas
 - Poste
 - Poste metálico
 - Cota absoluta terreno
 - Vaguada
 - Perfil del terreno
 - Perímetro independiente conexiones Mercaderes y San Antonio
 - Perímetro ampliación

COORDINADAS LÍMITES CONEXIÓN MISMO
(con un radio de 10 m en el centro del terreno)

NÚMERO		CORREDA		CORREDA		CORREDA	
X	Y	X	Y	X	Y	X	Y
1	485149.82	485151.20	485151.20	485151.20	485151.20	485151.20	485151.20
2	485149.82	485151.20	485151.20	485151.20	485151.20	485151.20	485151.20
3	485149.82	485151.20	485151.20	485151.20	485151.20	485151.20	485151.20
4	485149.82	485151.20	485151.20	485151.20	485151.20	485151.20	485151.20
5	485149.82	485151.20	485151.20	485151.20	485151.20	485151.20	485151.20
6	485149.82	485151.20	485151.20	485151.20	485151.20	485151.20	485151.20
7	485149.82	485151.20	485151.20	485151.20	485151.20	485151.20	485151.20
8	485149.82	485151.20	485151.20	485151.20	485151.20	485151.20	485151.20
9	485149.82	485151.20	485151.20	485151.20	485151.20	485151.20	485151.20
10	485149.82	485151.20	485151.20	485151.20	485151.20	485151.20	485151.20
11	485149.82	485151.20	485151.20	485151.20	485151.20	485151.20	485151.20
12	485149.82	485151.20	485151.20	485151.20	485151.20	485151.20	485151.20
13	485149.82	485151.20	485151.20	485151.20	485151.20	485151.20	485151.20
14	485149.82	485151.20	485151.20	485151.20	485151.20	485151.20	485151.20
15	485149.82	485151.20	485151.20	485151.20	485151.20	485151.20	485151.20

COORDINADAS LÍMITES AMPLIACIÓN
(con un radio de 10 m en el centro del terreno)

NÚMERO		CORREDA		CORREDA		CORREDA	
X	Y	X	Y	X	Y	X	Y
1	485149.82	485151.20	485151.20	485151.20	485151.20	485151.20	485151.20
2	485149.82	485151.20	485151.20	485151.20	485151.20	485151.20	485151.20
3	485149.82	485151.20	485151.20	485151.20	485151.20	485151.20	485151.20
4	485149.82	485151.20	485151.20	485151.20	485151.20	485151.20	485151.20
5	485149.82	485151.20	485151.20	485151.20	485151.20	485151.20	485151.20
6	485149.82	485151.20	485151.20	485151.20	485151.20	485151.20	485151.20
7	485149.82	485151.20	485151.20	485151.20	485151.20	485151.20	485151.20
8	485149.82	485151.20	485151.20	485151.20	485151.20	485151.20	485151.20
9	485149.82	485151.20	485151.20	485151.20	485151.20	485151.20	485151.20
10	485149.82	485151.20	485151.20	485151.20	485151.20	485151.20	485151.20
11	485149.82	485151.20	485151.20	485151.20	485151.20	485151.20	485151.20
12	485149.82	485151.20	485151.20	485151.20	485151.20	485151.20	485151.20
13	485149.82	485151.20	485151.20	485151.20	485151.20	485151.20	485151.20
14	485149.82	485151.20	485151.20	485151.20	485151.20	485151.20	485151.20
15	485149.82	485151.20	485151.20	485151.20	485151.20	485151.20	485151.20

PROYECTO DE EXPLOTACIÓN PARA LA ADECUACIÓN DE LA FINCA MERCEDES TP 1.367 (de A LA SITUACIÓN ACTUAL.

CARTOGRAFÍA ACTUALIZADA DE LA 2016

Prof. de Grado en Tecnología (Ingeniería)

Profeesor - supervisor

ALCANCES 5.1

Fecha: _____ Año: _____

Elaborado por: _____

Revisado por: _____

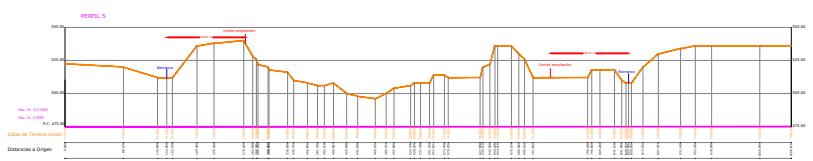
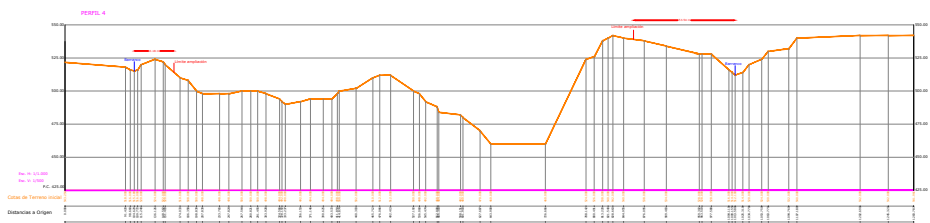
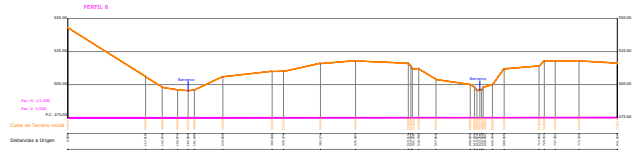
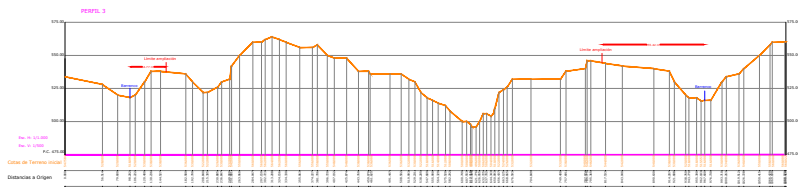
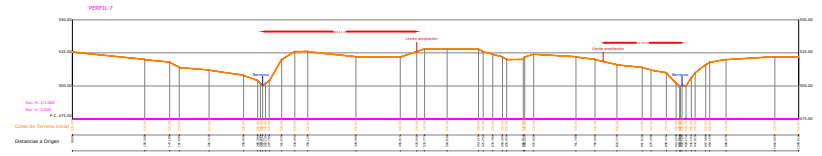
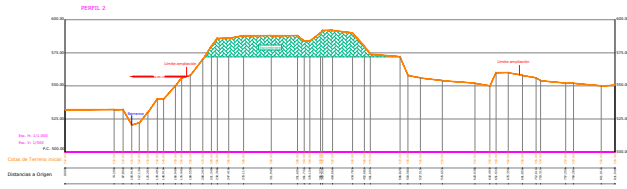
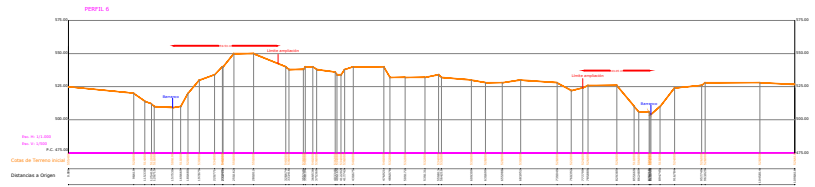
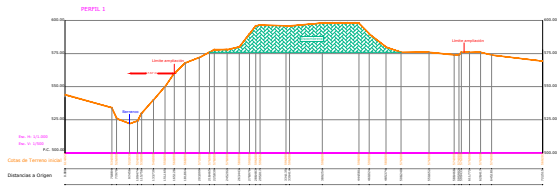
Escalado: 1:2.000

Proyecto: _____

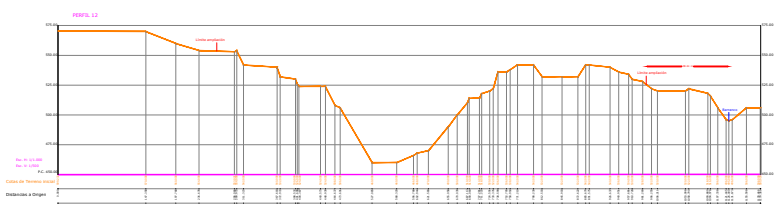
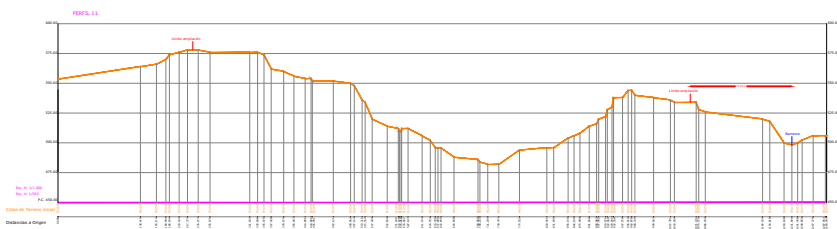
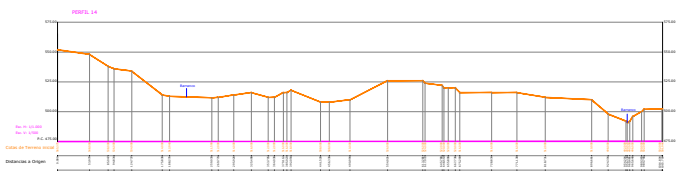
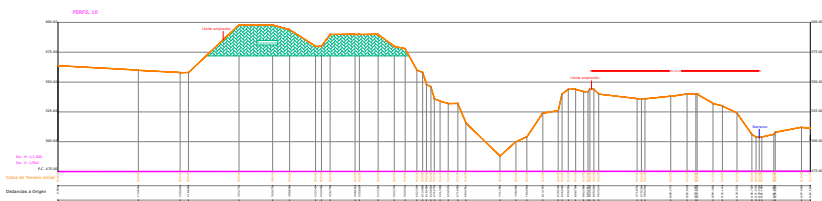
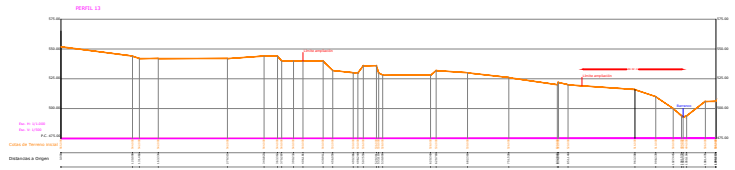
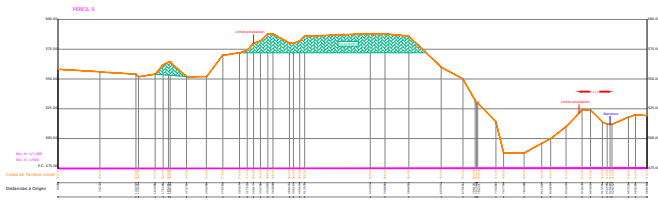
Hoja: _____ de _____

Fecha: _____

Escalado: 1:2.000



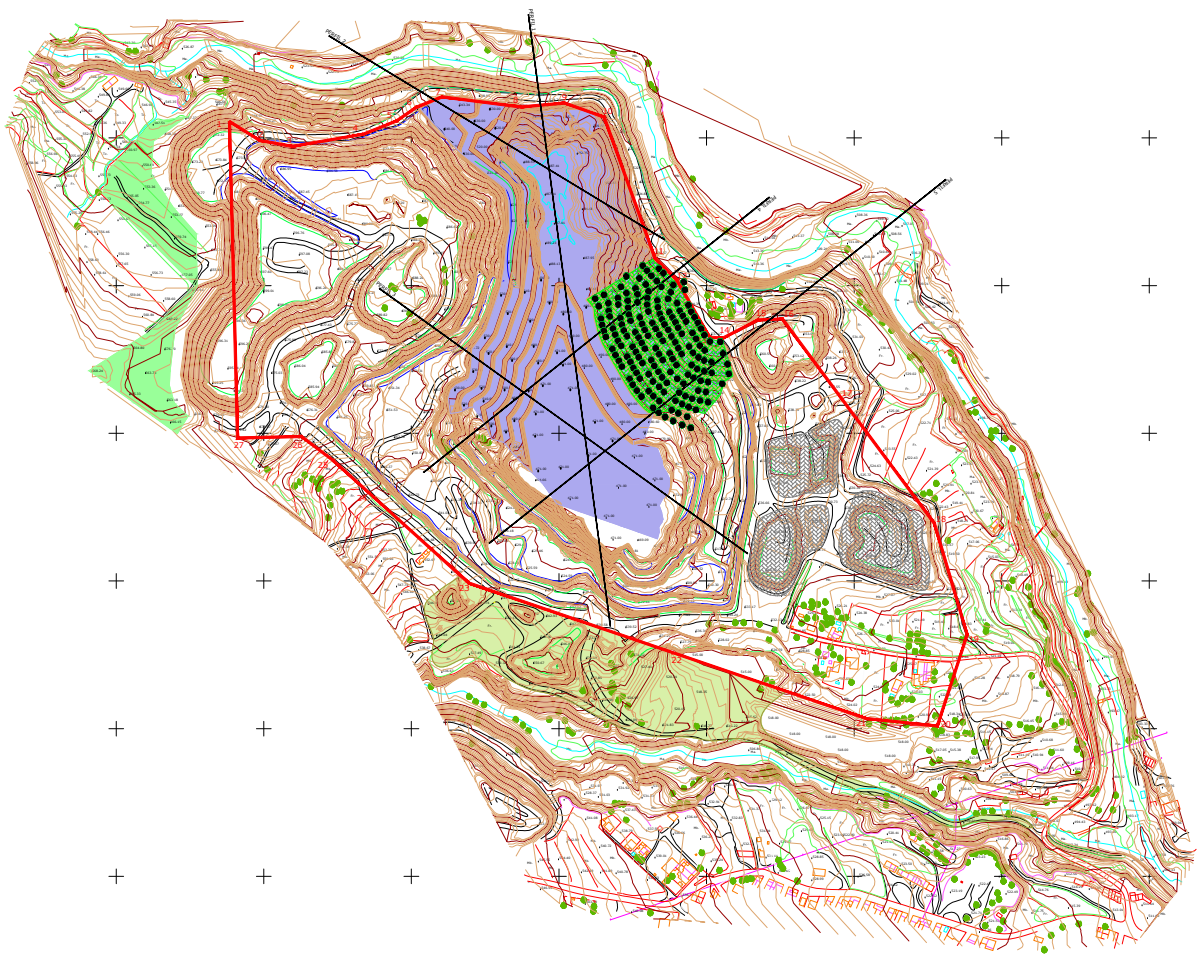
PROYECTO DE EXPLOTACIÓN PARA LA ADICIÓN DE LA MINA MERCEDES Nº 1, 2017 A LA SITUACIÓN ACTUAL	
PERFILES DEL TERRENO ACTUAL - 1 -	
No. del Proyecto de Terreno: No. de Perfil:	No. de Hoja: No. de Total:
No. de Expediente de Terreno: No. de Hoja:	No. de Hoja: No. de Total:
No. de Expediente de Terreno: No. de Hoja:	No. de Hoja: No. de Total:
No. de Expediente de Terreno: No. de Hoja:	No. de Hoja: No. de Total:



PROYECTO DE AMPLIACION PARA LA RESECCION
 DE LA POMA MEDIDAS EN 1:207 HIA A LA ESTACION ACTUAL.

FORMULARIO DEL TERRENO ACTUAL

No. de Proyecto No. de Plano No. de Hoja	Fecha Escala	Autor Revisor	Aprobado Fecha
--	-----------------	------------------	-------------------



Perímetro ampliación

COORDENADAS UTM EN METROS					
Cuerpo UTM: 18QDQ8 de la zona de operación					
ORDEN	COORDENADA X	COORDENADA Y	ORDEN	COORDENADA Y	
1	485000.00	490000.00	17	485000.00	490000.00
2	485000.00	490000.00	18	485000.00	490000.00
3	485000.00	490000.00	19	485000.00	490000.00
4	485000.00	490000.00	20	485000.00	490000.00
5	485000.00	490000.00	21	485000.00	490000.00
6	485000.00	490000.00	22	485000.00	490000.00
7	485000.00	490000.00	23	485000.00	490000.00
8	485000.00	490000.00	24	485000.00	490000.00
9	485000.00	490000.00	25	485000.00	490000.00
10	485000.00	490000.00	26	485000.00	490000.00
11	485000.00	490000.00	27	485000.00	490000.00
12	485000.00	490000.00	28	485000.00	490000.00
13	485000.00	490000.00	29	485000.00	490000.00
14	485000.00	490000.00	30	485000.00	490000.00
15	485000.00	490000.00	31	485000.00	490000.00
16	485000.00	490000.00	32	485000.00	490000.00

LEYENDA EXPLORACIÓN EN LA PRIMERA FASE

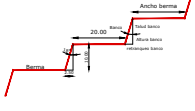
Ubicación explotación en la primera fase
 Superficie afectada 331 482,016 m²
 Volumen de extracción en la primera fase: 1 061 746,67 m³

LEYENDA RESTAURACIÓN EN LA PRIMERA FASE

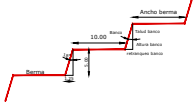
Ubicación zona 1.1. de restauración
 Superficie afectada 25 003,721 m²
 Ubicación zona S.1.1. de restauración
 Superficie afectada 21 391,135 m²
 Ubicación zona S.1.2. de restauración
 Superficie afectada 53 520,746 m²
 Total superficie restaurada en la primera fase: 99 915,612 m²
 Volumen aportado esferas explotación: primera fase 144 485,00 m³
 Volumen aportado desde la escombrera de frentes 101 615,14 m³
 Volumen aportado desde la escombrera 96 585,00 m³
 Volumen TOTAL restauración en la primera fase 342 685,14 m³

- Árbol replantado
- Zona de acopios temporales

Detalle sección explotación



Detalle sección restauración



Proyecto: PROYECTO DE EXPLORACIÓN PARA LA ADECUACIÓN DE LA MINA MENDES Nº 1.307 SA A LA SITUACIÓN ACTUAL.

Auto: []

Cartografía: EXPLORACIÓN Y RESTAURACIÓN EN LA PRIMERA FASE

Esc. de Grados en Tecnología: []

Provisor/ supervisor: []

ACRÓNICOS: []

Fecha: []

Hoja: [] de []

Proyecto: []

Elaborado por: []

Revisado por: []

Fecha: 2019

Escala: 1:2.000