



COORDENADAS LÍMITES CONCESIÓN MERCEDES					
Coord. UTM (Elevación de la cota sobre el nivel del mar)					
MERCEDES			SAN ANTONIO		
NÚMERO	CORNER 1	CORNER 2	NÚMERO	CORNER 1	CORNER 2
1	48504.00	485115.00	11	48505.021	485105.000
2	48505.00	485115.00	12	48506.041	485105.000
3	48505.00	485115.00	13	48507.061	485105.000
4	48505.00	485115.00	14	48508.081	485105.000
5	48505.00	485115.00	15	48509.101	485105.000
6	48505.00	485115.00	16	48510.121	485105.000
7	48505.00	485115.00	17	48511.141	485105.000
8	48505.00	485115.00	18	48512.161	485105.000
9	48505.00	485115.00	19	48513.181	485105.000
10	48505.00	485115.00	20	48514.201	485105.000
11	48505.00	485115.00	21	48515.221	485105.000
12	48505.00	485115.00	22	48516.241	485105.000
13	48505.00	485115.00	23	48517.261	485105.000
14	48505.00	485115.00	24	48518.281	485105.000
15	48505.00	485115.00	25	48519.301	485105.000
16	48505.00	485115.00	26	48520.321	485105.000
17	48505.00	485115.00	27	48521.341	485105.000
18	48505.00	485115.00	28	48522.361	485105.000
19	48505.00	485115.00	29	48523.381	485105.000
20	48505.00	485115.00	30	48524.401	485105.000

COORDENADAS LÍMITES AMPLIACIÓN					
Coord. UTM (Elevación de la cota sobre el nivel del mar)					
NÚMERO	CORNER 1	CORNER 2	NÚMERO	CORNER 1	CORNER 2
1	48504.00	485115.00	10	48519.301	485105.000
2	48504.00	485115.00	11	48520.321	485105.000
3	48504.00	485115.00	12	48521.341	485105.000
4	48504.00	485115.00	13	48522.361	485105.000
5	48504.00	485115.00	14	48523.381	485105.000
6	48504.00	485115.00	15	48524.401	485105.000
7	48504.00	485115.00	16	48525.421	485105.000
8	48504.00	485115.00	17	48526.441	485105.000
9	48504.00	485115.00	18	48527.461	485105.000
10	48504.00	485115.00	19	48528.481	485105.000
11	48504.00	485115.00	20	48529.501	485105.000
12	48504.00	485115.00	21	48530.521	485105.000
13	48504.00	485115.00	22	48531.541	485105.000
14	48504.00	485115.00	23	48532.561	485105.000
15	48504.00	485115.00	24	48533.581	485105.000
16	48504.00	485115.00	25	48534.601	485105.000
17	48504.00	485115.00	26	48535.621	485105.000
18	48504.00	485115.00	27	48536.641	485105.000
19	48504.00	485115.00	28	48537.661	485105.000
20	48504.00	485115.00	29	48538.681	485105.000
21	48504.00	485115.00	30	48539.701	485105.000
22	48504.00	485115.00	31	48540.721	485105.000
23	48504.00	485115.00	32	48541.741	485105.000
24	48504.00	485115.00	33	48542.761	485105.000
25	48504.00	485115.00	34	48543.781	485105.000
26	48504.00	485115.00	35	48544.801	485105.000
27	48504.00	485115.00	36	48545.821	485105.000
28	48504.00	485115.00	37	48546.841	485105.000
29	48504.00	485115.00	38	48547.861	485105.000
30	48504.00	485115.00	39	48548.881	485105.000
31	48504.00	485115.00	40	48549.901	485105.000
32	48504.00	485115.00	41	48550.921	485105.000
33	48504.00	485115.00	42	48551.941	485105.000
34	48504.00	485115.00	43	48552.961	485105.000
35	48504.00	485115.00	44	48553.981	485105.000
36	48504.00	485115.00	45	48555.001	485105.000

- Perímetro independiente concesiones Mercedes y San Antonio
- Perímetro nueva explotación solicitada
Superficie total ampliación 492 502.00 m²
- Superficie de la concesión "Mercedes" dentro de la nueva ampliación
Superficie 273 875.79 m²
- Superficie de la concesión "San Antonio" dentro de la nueva ampliación
Superficie 128 278.61 m²
- Superficie a ocupar en la nueva ampliación
Superficie 98 638.59 m²

Figura: PROYECTO DE EXPLOTACIÓN PARA LA ADECUACIÓN DE LA MINA MERCEDES Nº 1 SEP. SA A LA SITUACIÓN ACTUAL.

Superficies ampliación sobre ortofoto del año 2010

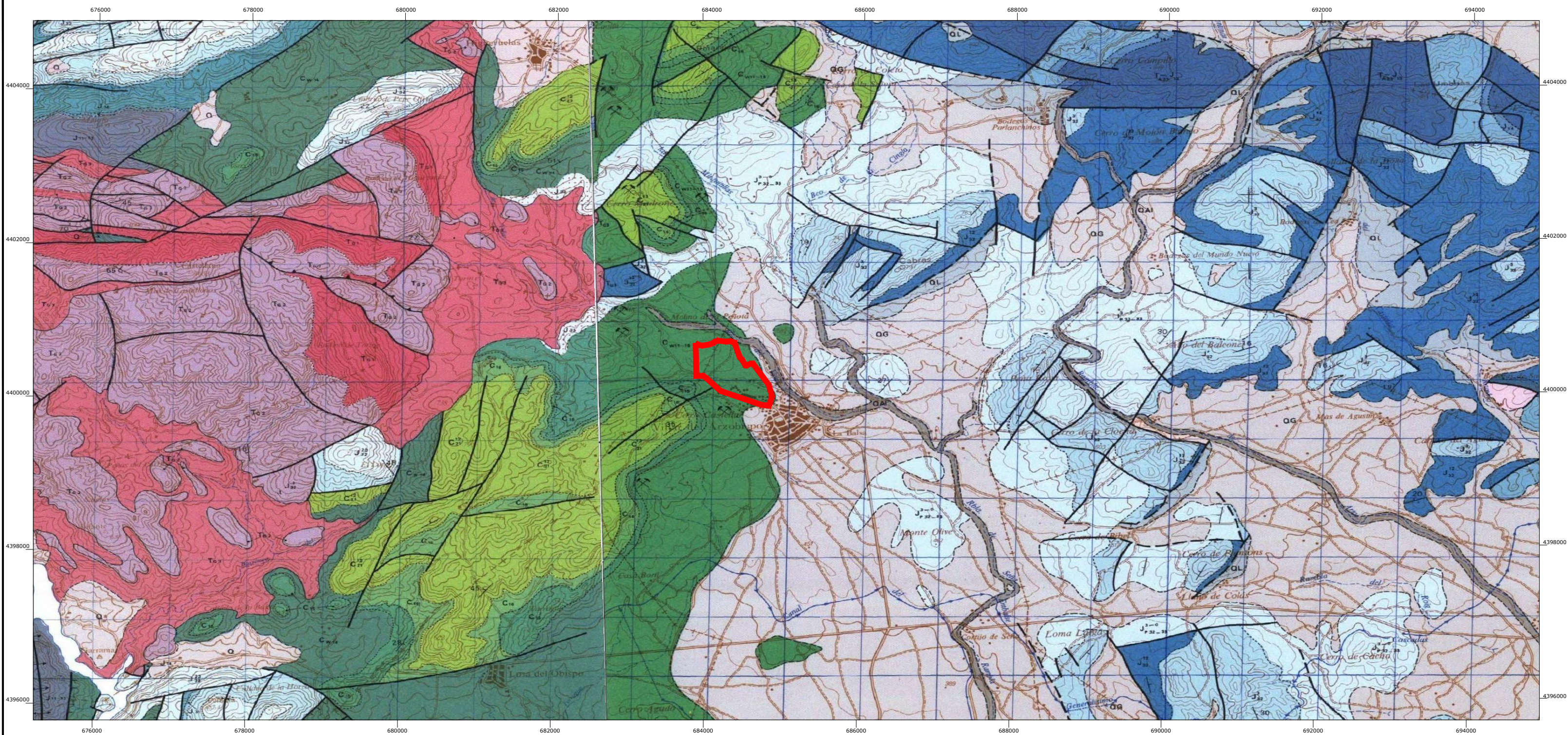
Proy. de Grado en Tecnología Minería

Proveedor y explotador: **ARCORSA S.L.**

Fecha: _____ Lugar: _____

Proyecto: **Mercedes y San Antonio**

Estado: 2009 Escala: 1:2 000



MAPA GEOLÓGICO DE ESPAÑA MGN-50
 Número de hoja 667 -- (28-26)
 Nombre de la hoja : VILLAR DEL ARZOBISPO

COORDENADAS
 Coordenadas geográficas
 Longitud 0° 50' 05" .35 W
 Latitud 39° 44' 37" .08 N
 Coordenadas U.T.M. (ETRS-89)
 Coord. X = 685 516.398 m.
 Coord Y = 4 401 545.660 m.

LEYENDA

CUATERNARIO		17	18	19
CRETÁCICO SUPERIOR	CENOMANIENSE	11		
	ALBENSE	14		
	APTIENSE	13		
CRETÁCICO INFERIOR	FACIES WEALD	12		
JURÁSICO	PORTLANDIENSE SUPERIOR	11		
	PORTLANDIENSE MEDIO	10		
	PORTLANDIENSE INFERIOR	9		
	OXFORDIENSE	8		
LIAS	DOOGIENSE	7		
	TOARCIENSE	6		
	PLIENSCHACHIENSE	5		
TRIASICO	RETHIENSE	5		
	KEUPER	4		
	MUSCHELKALK	3		
PALEOZOICO INFERIOR	BLUNTSANDSTEIN	2		
		1		

- 18 Gravels, arenas y limos
- 17 Gravels y arenas
- 16 Conglomerados, arenas y limos. Costra de oxidación
- 15 Dolomías y calcarenitas con intercalaciones margosas
- 14 Alternancia de areniscas calcáreas, arenas margosas y margas
- 13 Calizas bioclásticas y oolíticas
- 12 Alternancia de conglomerados, arenas y arcillas. Calcilíferas. Colores blancos y rojos
- 11 Areniscas micáceas, arenas, areniscas calcáreas y arcillas
- 10 Calizas esparíticas, bioclásticas, psilíticas
- 9 Margas. Alternancia rítmica de calizas y margas. Juntas de estratificación hojosa
- 8 Calizas micríticas. Ammonites. Belemnites y esponjas
- 7 Calizas micríticas, nódulos de sílex y de pirita. Barros, pelotas
- 6 Calizas bioclásticas, nódulos de sílex. Margas y margocalizas. Braquiópodos. Calizas con Lamelibranchios
- 5 Dolomías carnívoras y brechoides, calizas micríticas y bioclásticas
- 4 Arcillas, margas y yesos. Coloración diversa
- 3 Dolomías y calizas, intercalaciones margosas
- 2 Conglomerados, areniscas y arcillas
- 1 Cuarcitas micáceas ferríferas

Proyecto :
PROYECTO DE EXPLOTACIÓN PARA LA ADECUACIÓN DE LA MINA MERCEDES Nº 1.367-bis A LA SITUACIÓN ACTUAL

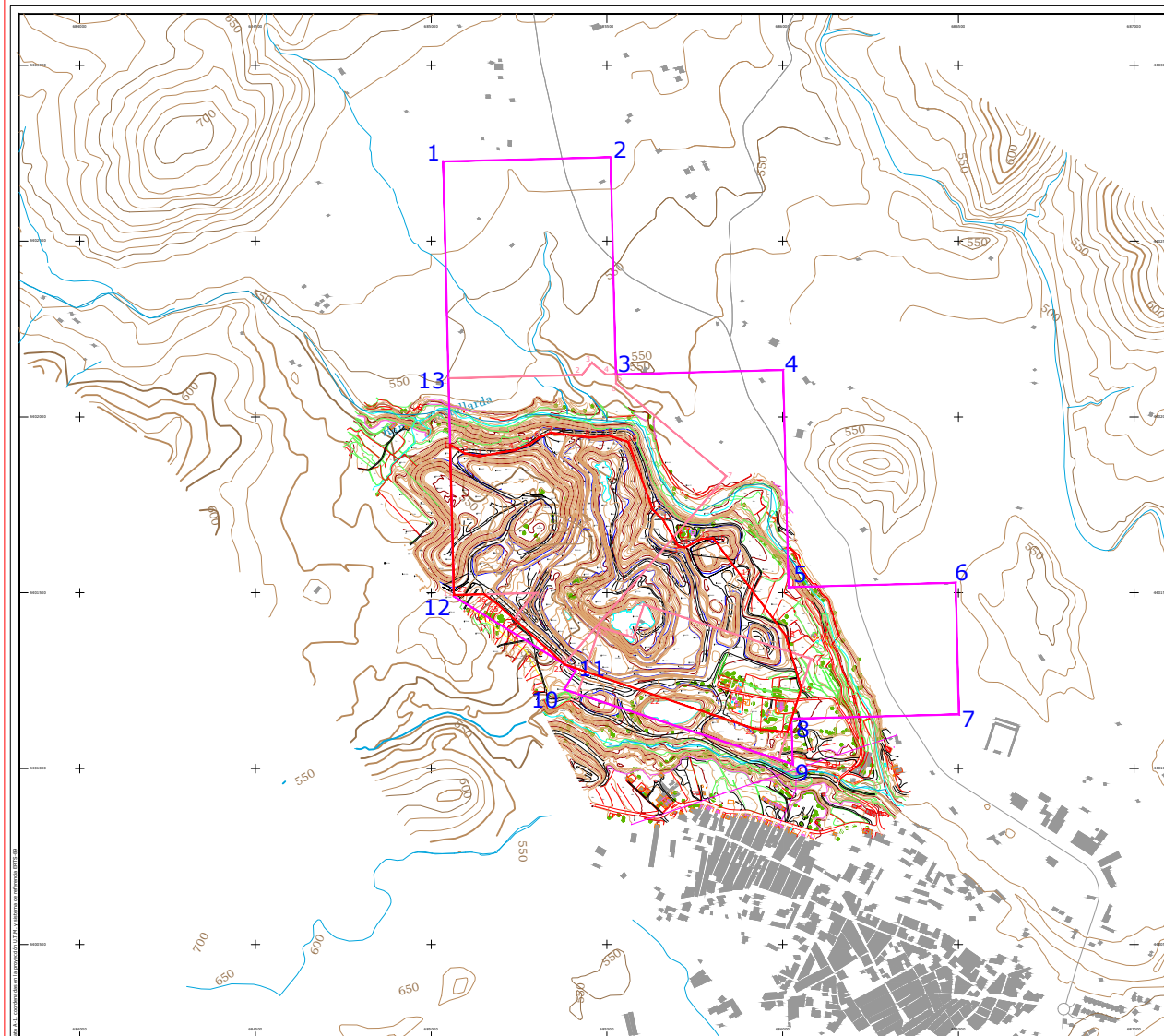
Plano :
MAPA GEOLÓGICO

Ing. de Grado en Tecnología Minera
 Promotor - explotador :
ARCIGRES S.L.

Antonio Armiñana Ezquerria
 Colegiado Nº 1037 Cartagena
 Fecha :
Enero 2019

Escala :
1/50.000

Nº Plano :
7



- Demarcación superficie de la agrupación
- Perímetro independiente concesiones Mercedes y San Antonio
- Perímetro ampliación

COORDENADAS LÍMITES DEMARCA Coord. UTM (ETRS89) de los vértices del perímetro					
NÚMERO	COORD. X	COORD. Y	NÚMERO	COORD. X	COORD. Y
1	685034.454	4402770.541	7	685001.241	4401154.082
2	685151.530	4402778.563	8	685025.265	4401142.183
3	685251.390	4402121.442	9	685028.237	4401032.162
4	685147.475	4402121.341	10	685178.587	4402225.337
5	685014.344	4401516.242	11	685410.199	4401777.336
6	684927.420	4401528.142	12	685004.152	4401490.444
Superficie: 74.222.762					

COORDENADAS LÍMITES CONCESIÓN MINERAS Coord. UTM (ETRS89) de los vértices del perímetro					
MERCEDES			SAN ANTONIO		
NÚMERO	COORD. X	COORD. Y	NÚMERO	COORD. X	COORD. Y
1	685009.460	4402115.320	12	685026.421	4401465.948
2	685048.350	4402119.480	13	685008.021	4401311.948
3	685457.650	4402154.130	14	685987.821	4401025.948
4	685045.650	4402119.184	15	685416.621	4401212.948
5	685251.450	4402121.830	16	685479.821	4401402.948
6	685261.046	4402096.248	17	685374.621	4401371.948
7	685391.450	4401811.130			
8	685377.640	4401707.320			
9	685241.997	4401436.272			
10	685281.676	4401293.217			
11	685064.380	4401493.600			
Superficie: 418.826.222					

COORDENADAS LÍMITES AMPLIACIÓN Coord. UTM (ETRS89) de los vértices del perímetro					
NÚMERO	COORD. X	COORD. Y	NÚMERO	COORD. X	COORD. Y
1	685011.621	4401812.218	15	685178.916	4402053.450
2	685004.348	4401896.711	16	685802.007	4401654.821
3	685014.344	4401898.462	17	685906.267	4401526.421
4	685274.331	4401904.941	18	685008.765	4401377.762
5	685377.332	4401941.814	19	685013.617	4401237.099
6	685391.450	4401941.814	20	685012.680	4401105.749
7	685484.641	4401961.353	21	685017.517	4401032.480
8	685461.687	4401941.814	22	685036.940	4401208.375
9	685507.700	4401941.353	23	685037.210	4401296.710
10	685561.221	4401928.100	24	685043.707	4401418.067
11	685524.841	4401747.450	25	685044.311	4401465.006
12	685660.036	4401707.276	26	685111.122	4401465.006
13	685741.046	4401528.142	27	685004.380	4401493.600
14	685713.621	4401528.142			
Superficie: 492.522.990 m ²					

Proyecto : **PROYECTO DE EXPLOTACIÓN PARA LA ADECUACIÓN DE LA MINA MERCEDES Nº 1.367-SUB A LA SITUACIÓN ACTUAL.**

Plano : **DEMARCAACIONES SOBRE CARTOGRAFÍA 1/5.000**

Ing. de Grado en Tecnología Minera Antonio Armillaniz Ezquerro Colegiado Nº 1037-Canarias	Promotor - explotador : ARCIRES S.L.
	Fecha : Enero 2019
Escala : 1/5.000	Nº Plano : 8