

- LÍNEA AÉREA PROYECTADA
- - - LÍNEA SUBTERRÁNEA PROYECTADA
- ⋯ PROYECCIÓN CONDUCTORES
- PROYECCIÓN CONDUCTORES +2,2m
- PROYECCIÓN CONDUCTORES +2,7m
- FINCA SEGUN PROYECTO
- TALA / PODA ARBOLADO

LEYENDA

OCUPACIÓN PERMANENTE

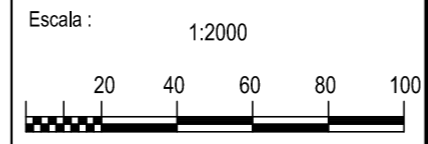
OCUPACIÓN TEMPORAL

ACCESOS:

- ACCESO POR CAMINO EXISTENTE ABIERTO PÚBLICO
- ACCESO POR CAMINO EXISTENTE ABIERTO PRIVADO
- ACCESO CON RODADURA SOBRE PARCELA
- ACCESO A TRAVÉS DE PISTA NUEVA

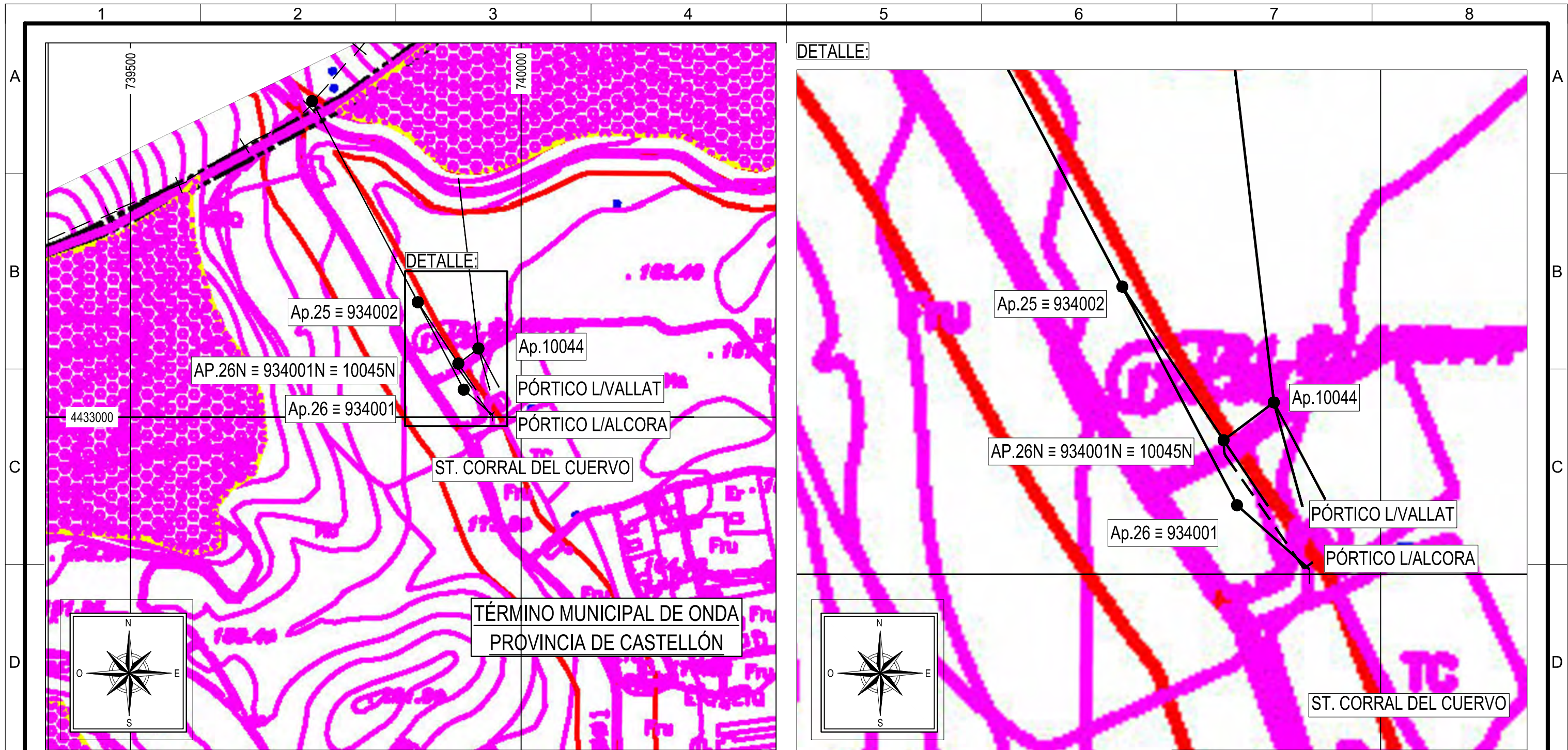
COORDENADAS
SISTEMA DE REFERENCIA: U.T.M. ETRS89

AP.	HUSO	-X-	-Y-	-Z-
AP 25 ≡ 934002	30	739867,71	4433147,18	176,97
AP 26N ≡ 934001N ≡ 10045N	30	739919,58	4433068,57	176,67
AP 10044	30	739945,33	4433087,98	173,41
PÓRTICO	30	739934,68	4433042,78	171,27



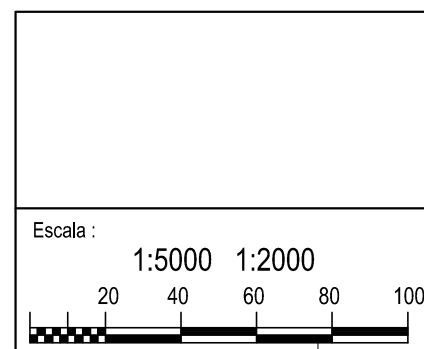
REV.	Fecha	Dibujado	Preparado	Revisado	Aprobado	Motivo. Estado de la revisión
Contralista: im3 Ingenieros emetres			Clasificación: PROYECTO		MODIFICACIÓN L.E. A 132 kv (SC) Y L.E. A 66kv (SC) ST.CORRAL DEL CUERVO - ST.VALLAT Y ST.CORRAL DEL CUERVO - ST.ALCORA	
Autor:			Fichero: 1008636-01-0-3-2242-5-00-32-0001.dwg		GENERALES PARCELARIO	
Emisión inicial: 11/03/2019			Nº: 1.008.636		ENTRE Ap.25 ≡ 934002 Y Ap.10044 - ST. CORRAL DEL CUERVO	
Dibuj.: AB			Propietario: iDE Grupo IBERDROLA		3-2242-5-00-32-0001	
Prep.: SM			Reemplaza:		Rev: 0	
Rev.: SM			Hoja: 1		Sigue: -	
Aprob.: MT			DNI: A2			

Todos los derechos reservados. La reproducción total o parcial de este dibujo sin autorización del propietario está prohibida.



SISTEMA DE COORDENADAS UTM ETRS89 - HUSO 30

LEYENDA DE CLASIFICACIÓN DEL SUELO SEGÚN TÉRMINO MUNICIPAL



REV.	Fecha	Dibujado	Preparado	Revisado	Aprobado	Motivo. Estado de la revisión
Contratista : im3 ingenieros emetres			Clasificación: Tipo : PROYECTO		MODIFICACIÓN L.E. A 132 kV (SC) Y L.E. A 66kV (SC) CORRAL DEL CUERVO - VALLAT Y CORRAL DEL CUERVO - ALCORA GENERALES TERRENOS - USOS DEL SUELO ENTRE Ap.25 ≡ 934002 Y Ap.10044 - ST. CORRAL DEL CUERVO	
Autor :			Fichero : 1008637-01-0 3-2242-5-00-16-0001.dwg			
Emisión inicial: 11/03/2019			Nº: 1.008.637			
Propietario : i-DE Grupo IBERDROLA			3-2242-5-00-16-0001		Rev : 0	
Reemplaza :						Hoja: 01 Sigue: - DIN: A3

Todos los derechos reservados. La reproducción total o parcial de este dibujo sin autorización del propietario está prohibida.

1

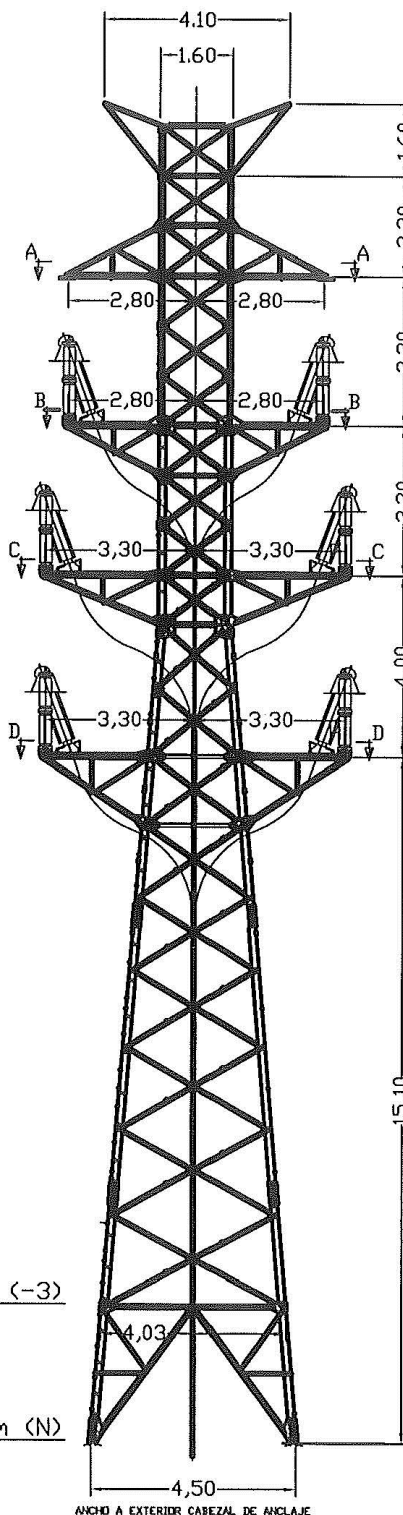
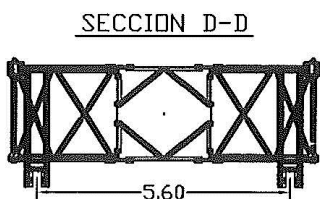
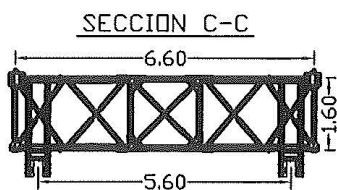
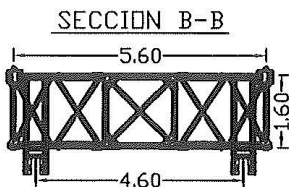
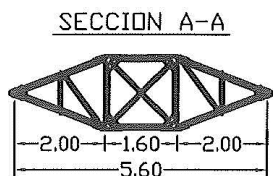
2

3

4

A

A



BASE 15m (-3)

BASE 18m (N)

ANCHO A EXTERIOR CABEZAL DE ANLAJE

C

C

D

D

E

E

REV.	Fecha	Dibujado	Preparado	Revisado	Aprobado	Motivo. Estado de la revisión
Contratista :			Clasificación:			MODIFICACIÓN L.E. A 132 kV (SC) Y L.E. A 66kV (SC) ST.CORRAL DEL CUERVO - ST.VALLAT Y ST.CORRAL DEL CUERVO - ST.ALCORA GENERALES APOYO TIPO 12S190 / BASE 18 ESQUEMA
Autor :			Tipo : PROYECTO			
Emisión inicial: 11/03/2019			Fichero : 1009184-01-0 3-2242-5-00-26-0001.dwg			
Dibuj. Prep. Rev. Aprob.			Nº : 1.009.184			
Propietario :			3-2242-5-00-26-0001			Rev : 0
Reemplaza :			Hoja: 01			Sigue: -
Dibuj. Prep. Rev. Aprob.			DIN: A4			

Todos los derechos reservados. La reproducción total o parcial de este dibujo sin autorización del propietario está prohibida.

1

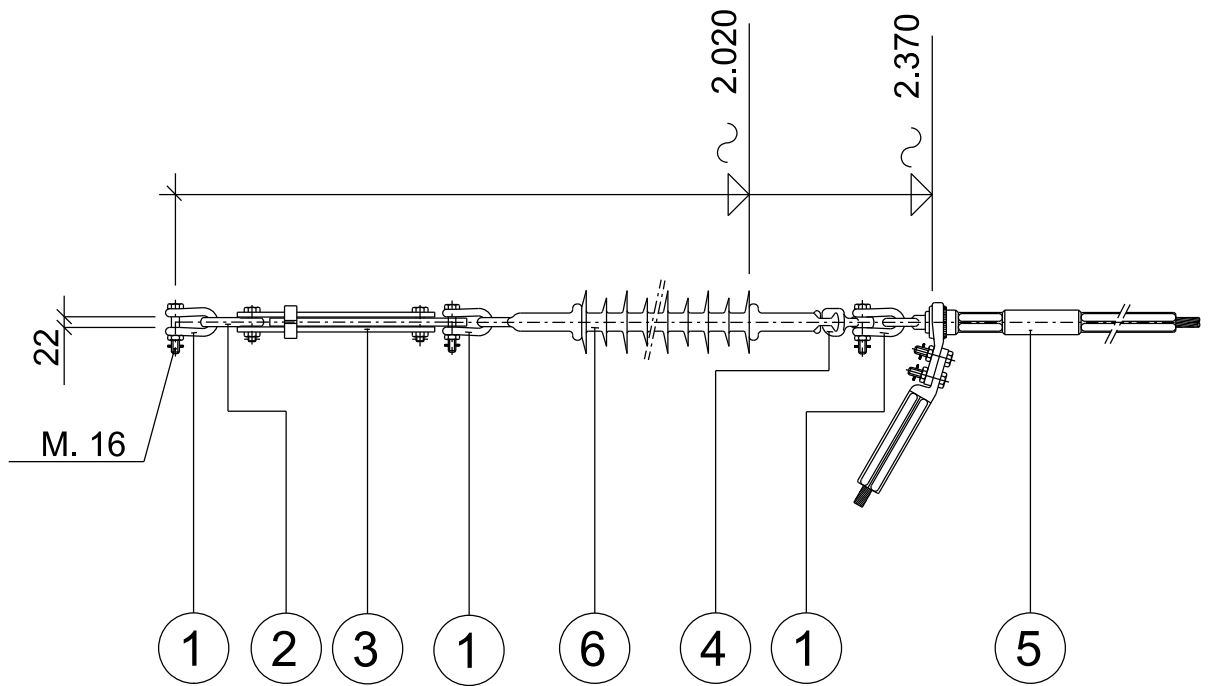
2

3

4

F

F



CARGA DE ROTURA MIN. DE LA CADENA (SIN GRAPA) 12.000 daN.
 AISLADOR NORMA 16 DE C.E.I.
 NORMA DE APLICACION UNE 207.009
 TODAS LAS PIEZAS CON TORNILLO Y PASADOR
 TODAS LAS DIMENSIONES EN MM.

CONJUNTO DE HERRAJES C.ASS1CT	52.50.049
-------------------------------	-----------

6	AISLADOR DE TIRANTE DE COMPOSITE	48 08 01	1	COMPOSITE	U120AB132P
5	GRAPA AMARRE A COMPRESION	58 80 00	1	ALEACION AL.	GAC
4	ROTULA CORTA N16	52 54 62	1	ACERO	R16/20
3	TENSOR DE CORREDERA N16	52 52 00	1	ACERO	TC16
2	ESLABON PLANO N16	52 51 00	1	ACERO	ESP16
1	GRILLETE NORMAL N16	52 51 20	3	ACERO	GN16

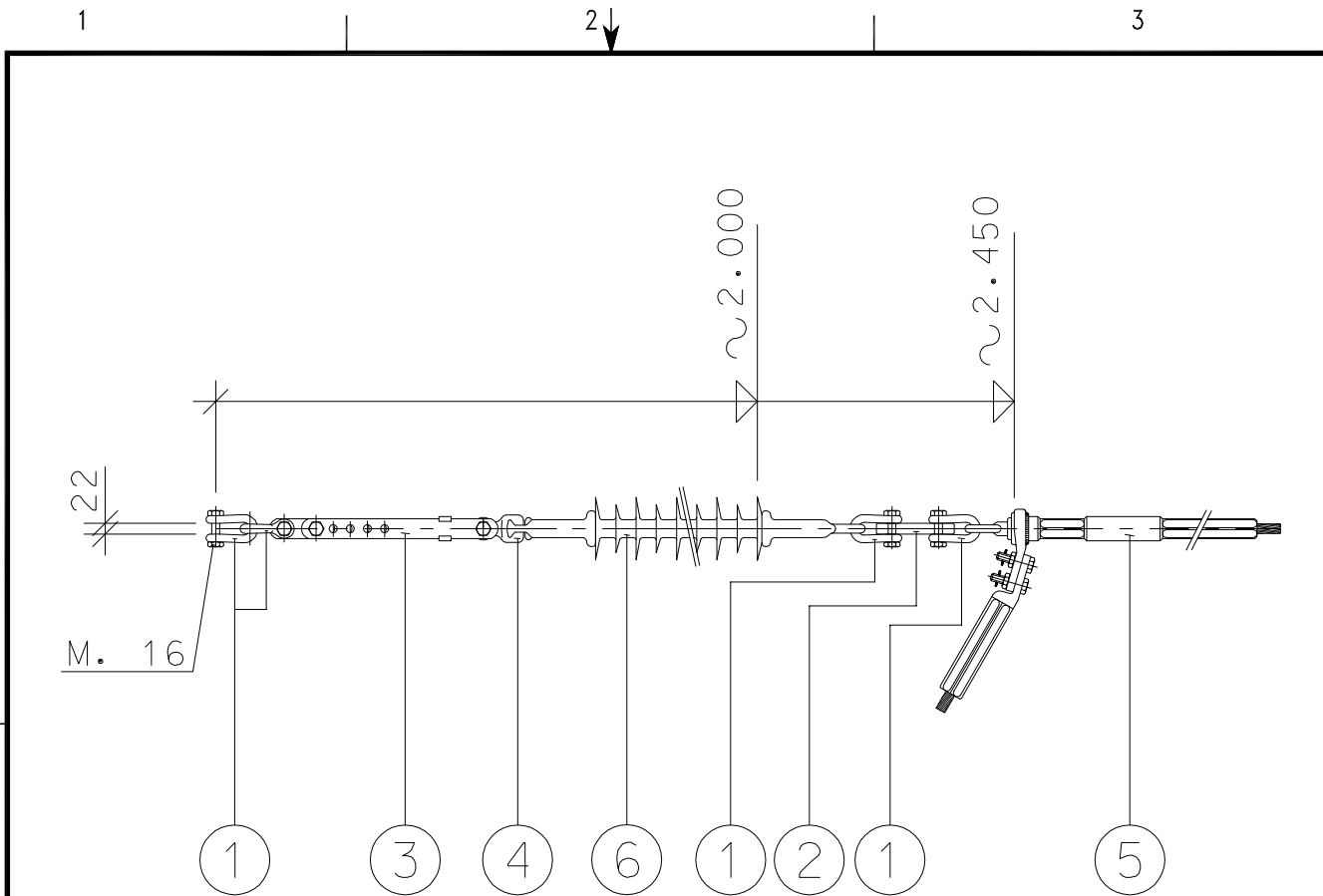
POS.	DENOMINACION	NI	CANT	MATERIAL	DESG.
------	--------------	----	------	----------	-------

B	21-02-2011	EPON	EPON	RCAL	RCAL	ACTUALIZAR NORMATIVA
A	29/10/09	AGOL	AGOL	AGOL	RCAL	ACTUALIZAR FORMATO
Rev.	Fecha	Dibujado	Preparado	Revisado	Aprobado	Motivo. Estado de la revisión

Contratista :		Clasificación: GENERALES		L.E. A 132 KV GENERALES CADENA DE AMARRE TIPO ASS1R132CP	
Autor :		Tipo : CADENA DE AMARRE			
		Fichero : 80435201-B 3-2000-4-00-06 00.DWG Nº : 804.352			

Emisión inicial: 10/03/00		Cliente :		3.2000.4.00.06		Rev : B		
Dibuj.	Prep.	Rev.	Aprob.				Reemplaza : -	Hoja: 01
JOS	JOS	IDM	GOB					

Todos los derechos reservados. La reproducción total o parcial de este dibujo sin autorización del propietario está prohibida.



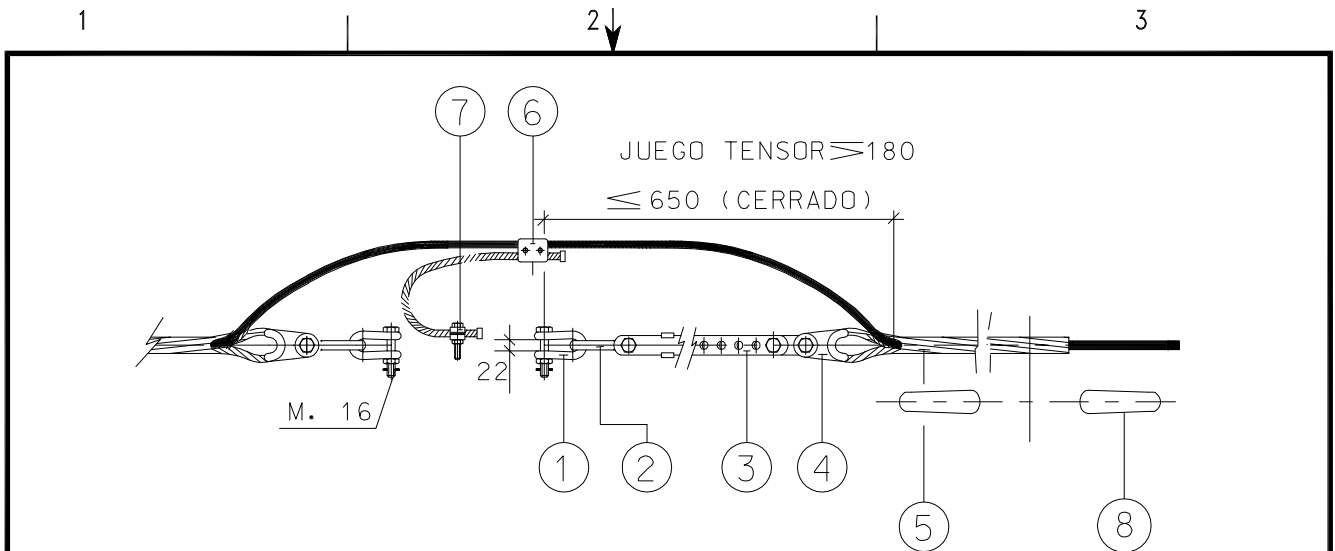
CARGA DE ROTURA MIN. DE LA CADENA (SIN GRAPA) 12.000 daN.
 AISLADOR NORMA 16 DE C.E.I.
 NORMA DE APLICACION UNE 21.158
 TODAS LAS PIEZAS CON TORNILLO Y PASADOR
 TODAS LAS DIMENSIONES EN MM.

CONJUNTO DE HERRAJES C.ASS1CTI 52.50.050

6	AISLADOR DE TIRANTE DE COMPOSITE	48 08 01	1	COMPOSITE	U120AB132P
5	GRAPA AMARRE A COMPRESION	58 80 00	1	ALEACION AL.	GAC
4	ROTULA CORTA N16	52 54 62	1	ACERO	R16/20
3	TENSOR DE CORREDERA N16	52 52 01	1	ACERO	TC16
2	ENLACE PLANO N16	52 51 62	1	ACERO	ENP16
1	GRILLETE NORMAL N16 AE	52 51 20	4	ACERO	GN16AE
POS.	DENOMINACION	NI	CANT	MATERIAL	DESG.

 Ingeniería y Construcción	A 29-10-2009 AGOL AGOL RCAL ACTUALIZAR FORMATO	0	10-3-00	FECHA	CAPAS DE PLOTEO
			JOS	PREPARADO	
			IDM	REVISADO	ESCALA:
			GOB	APROBADO	

L.E. A 132 KV GENERALES CADENA DE AMARRE TIPO ASS1R132CPI	-	
	F. 8043541-A.DWG	DIN-A4
	ANUL. -	AR 40005520
 3 04 2000 0 00 06	Nº 804.354	SIGUE HOJA --
	HOJA 1	REV. A



UTILIZACION: CABLE DE ACERO ALUMINIZADO

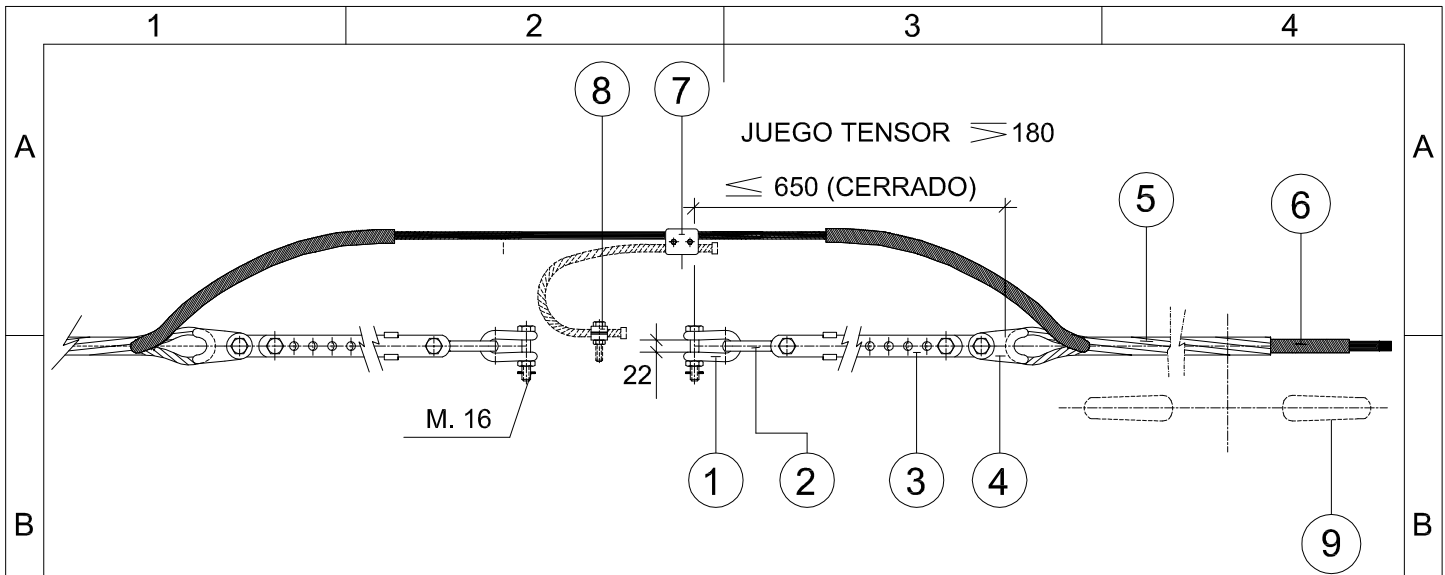
CONJUNTO	PARA CABLE		GRAPA TIPO	CARGA ROTURA DE LA GRAPA (daN)
	TIPO	DIAMETRO		
C.AT2-SA 8,9	16-SA1A-7	8,9	RA-SA 8,9	5.800
C.AT2-SA 11	25-SA1A-7	11	RA-SA 11	8.000
C.AT2-SA 8,5	AW-7,9	8,7	RA-SA 8,5	5.800
C.AT2-SA 10	AW-7,8 /ARLE53	9,8/9,9	RA-SA 10	6.200
C.AT2-SA 11	AW-7,7	11	RA-SA 11	8.000
C.AT2-SA 11,9	ARLE83	11,9	RA-SA 11,9	9.000

CARGA DE ROTURA MIN. DEL CONJUNTO 12.000 daN (SIN GRAPA)
 NORMA DE APLICACION, UNE 21.158
 TODAS LAS PIEZAS CON TORNILLO Y PASADOR
 TODAS LAS DIMENSIONES EN MM.

POS.	DENOMINACION	NI	CANT	MATERIAL	DESG.
8	ANTIVIBRADOR (OPCIONAL)	52.53.60	1	ACERO GALV.	AMS-18
7	GRAPA CONEXION SENCILLA	58.26.04	1	ACERO GALV.	GCS/S16
6	GRAPA CONEXION PARALELA	58.26.04	1	ACERO GALV.	GCPD/A16
5	RETENCION PREFORMADA DE AMARRE	58.77.02	2	ACERO ALUM.	RA-
4	HORQUILLA GUARDACABOS	52.51.52	2	ACERO GALV.	HGR16
3	TENSOR CORREDERA N16	52.52.01	1	ACERO GALV.	TC16
2	ESLABON REVIRADO N16	52.51.00	2	ACERO GALV.	ESR16
1	GRILLETE NORMAL N16	52.51.21	2	ACERO GALV.	GN16

 Ingeniería y Construcción	B 29-10-2009 AGOL AGOL RCAL	A 08-04-2008 PPM PPM RCAL	FECHA	CAPAS DE PLOTEO	
			PREPARADO	00	
			REVISADO	ESCALA:	
			APROBADO	-	
Nº SIGTE-SIAP: -	ACTUALIZAR FORMATO	ACTUALIZAR FORMATO			

L.E. GENERALES GENERALES CADENA DE AMARRE TIPO CABLE DE TIERRA ACERO ALUMINIZADO C.AT2-SA			F.	8043791-B.DWG	DIN-A4	
			ANUL.	-	AR	-
				-	SIGUE HOJA	-
	3.00.0000.0.00.39	Nº	804.379		HOJA 1 REV. B	



UTILIZACION: CABLE DE F.O. "OPGW"

CONJUNTO	PARA CABLE		GRAPA TIPO	CARGA ROTURA DE LA GRAPA (daN)
	TIPO	DIAMETRO		
C.AT1-TO 13P	OPGW	12,5-13,8	GAR-TO 13P	9.000
C.AT1-TO 14P	OPGW	13,8-14,6	GAR-TO 14P	10.000
C.AT1-TO 15P	OPGW	14,7-15,3	GAR-TO 15P	10.000

CARGA DE ROTURA MIN. DEL CONJUNTO 12.000 daN. (SIN GRAPA)

NORMA DE APLICACION, UNE 207.009

TODAS LAS PIEZAS CON TORNILLO Y PASADOR
TODAS LAS DIMENSIONES EN MM.

POS.	DENOMINACION	NI	CANT	MATERIAL	DESG.
9	ANTIVIBRADOR (OPCIONAL)	52.53.60	1	ACERO GALV.	AMS-22
8	GRAPA CONEXION SENCILLA	58.26.04	1	ACERO GALV.	GCS/S16
7	GRAPA CONEXION PARALELA	58.26.04	1	ACERO GALV.	GCPD/A16
6	EMPALME DE PROTECCION	58.77.80	1	ACERO GALV.	EP-
5	RETENCION PREFORMADA DE AMARRE	58.77.02	2	ACERO ALUM.	RA-
4	HORQUILLA GUARDACABOS	52.51.52	2	ACERO GALV.	HGR16
3	TENSOR CORREDERA N16	52.52.00	2	ACERO GALV.	TC16
2	ESLABON REVIRADO N16	52.51.00	2	ACERO GALV.	ESR16
1	GRILLETE NORMAL N16	52.51.20	2	ACERO GALV.	GN16

Rev.	Fecha	Dibujado	Preparado	Revisado	Aprobado	Motivo. Estado de la revisión
F	19/11/15	-	MMRL	EBTO	RCAL	SE INCLUYE C.AT1-TO13P
E	11/09/2014	AGOL	AGOL	VRMA	RCAL	ACTUALIZACIÓN FORMATO
D	14/01/2013	EPON	EPON	VRMA	RCA	ACTUALIZACIÓN NORMATIVA Y CARGAS DE ROTURA

Contratista :	Clasificación: GENERALES	L.E. GENERALES GENERALES CADENA DE AMARRE TIPO CABLE DE TIERRA CON FIBRA OPTICA "OPGW" C.AT1-TO-P						
Autor :	Tipo: GENERALES							
Fichero : 80439001-F 3-0000-0-00-39 00.DWG	Nº: 804.390							
Emisión inicial: 10/03/00	Ciente :							
Dibuj. JOS	Prep. JOS	Rev. IRM	Aprob. GOB	IBERDROLA DISTRIBUCIÓN ELÉCTRICA	Reemplaza : -	Hoja: 01	Sigue: -	DIN: A4

Todos los derechos reservados. La reproducción total o parcial de este dibujo sin autorización del propietario está prohibida.

DISPOSICIÓN PERIMETRAL

DISPOSICIÓN EN HILERA

CIMENTACIÓN MACIZOS INDEPENDIENTES (Torres serie "12E1")

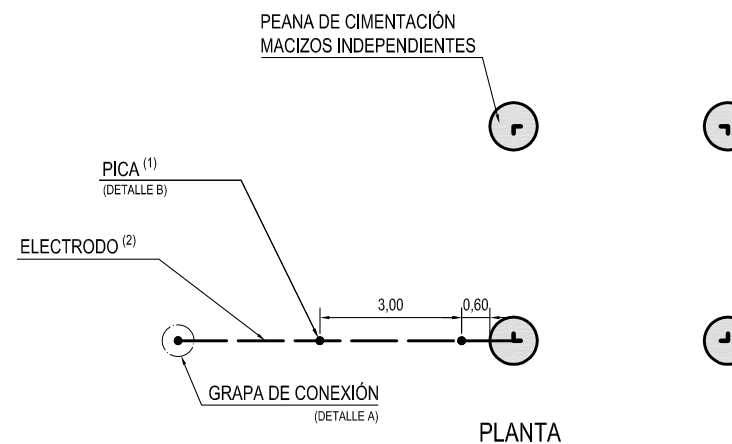
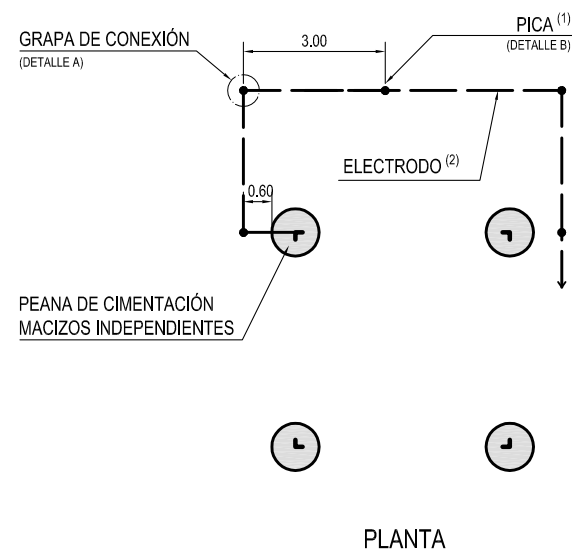
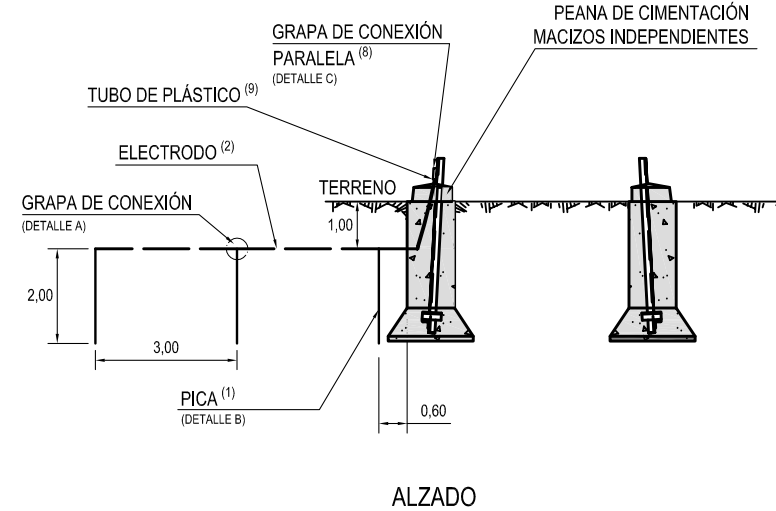
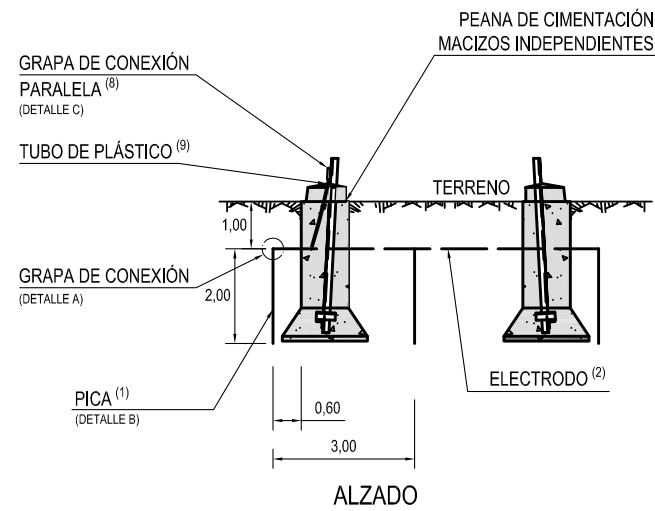
VALORES MÁXIMOS DE LA RESISTENCIA A TIERRA EN APOYOS NO FRECUENTADOS	
TENSIÓN NOMINAL DE LA RED U_h (kV)	MÁXIMO VALOR DE LA RESISTENCIA DE PUESTA A TIERRA (Ω)
132	60

TENSIÓN	Tipo de configuración ⁽³⁾ Designación	K_r ($\Omega \cdot m$)
132 kV	CPT-LA-F+1P2	0,411
	CPT-LA-F+2P2	0,183
	CPT-LA-F+3P2	0,125
	CPT-LA-F+4P2	0,097
	CPT-LA-F+5P2	0,080
	CPT-LA-F+6P2	0,069

DESIGNACIÓN	MEDIDAS						CÓDIGO
	A	B	C	D	E	F	
GC-P14,6/C50	37	80	8,5	50	7,5	5	58 26 631
GC-P14,6/C95	37	80	8,5	50	7,5	6,5	58 26 632
GC-P18,3/C50	41	80	10,5	54	9,5	5	58 26 634
GC-P18,3/C95	41	80	10,5	54	9,5	6,5	58 26 635

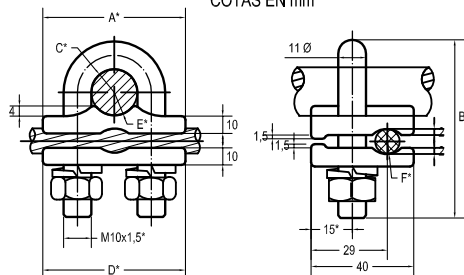
NOTAS:

- Las picas de tierra verticales serán de acero cobrizado de 14 mm de diámetro (\varnothing). Podrán estar formadas por elementos empalmables (Según NI 50.26.01).
- Los electrodos horizontales estarán constituidos por cables enterrados, desnudos, de cobre de 50 mm², dispuestos en forma de bucles perimetrales.
- La configuración para apoyos no frecuentados será:
CPT - LA - F+3P2 donde:
CPT : Configuración de puesta a tierra
LA: Línea aérea
F: Flagelo con picas separadas 3 metros entre sí, enterrado a 1 m de profundidad
3: Número de picas
2: Longitud de las picas, en metros (m)
- Los electrodos horizontales se colocarán en el fondo de una zanja perimetral al macizo de hormigón de la cimentación, de forma que:
 - Se rodeen con tierra ligeramente apisonada
 - Las piedras o grava no estén directamente en contacto con los electrodos de puesta a tierra enterrados
 - Cuando el suelo natural sea corrosivo para el tipo de metal que constituye el electrodo, el suelo se reemplace por un relleno adecuado
- Se añadirán tantas picas como sea necesario para conseguir un valor inferior a 60 Ω
- Las uniones para el ensamble de picas verticales con electrodos se realizarán mediante grapas de conexión para pica cilíndrica de acero - cobre según NI 58.26.03 (ver tabla)
- Los valores de resistividad del terreno considerados son:
- 100, 200, 300, 400, 500, 600, 700, 800, 900 y 1000 $\Omega \cdot m$
- Grapa de conexión paralela GCP/C16, NI 58.26.04
- Tubo de plástico PN-40 DN32



DETALLE A

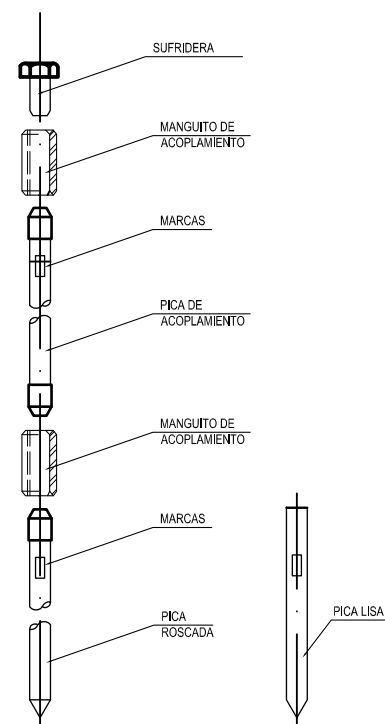
Grapa de conexión para picas
COTAS EN mm



*Medidas principales. Sin asterisco, medidas secundarias

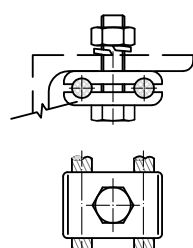
DETALLE B

Pica



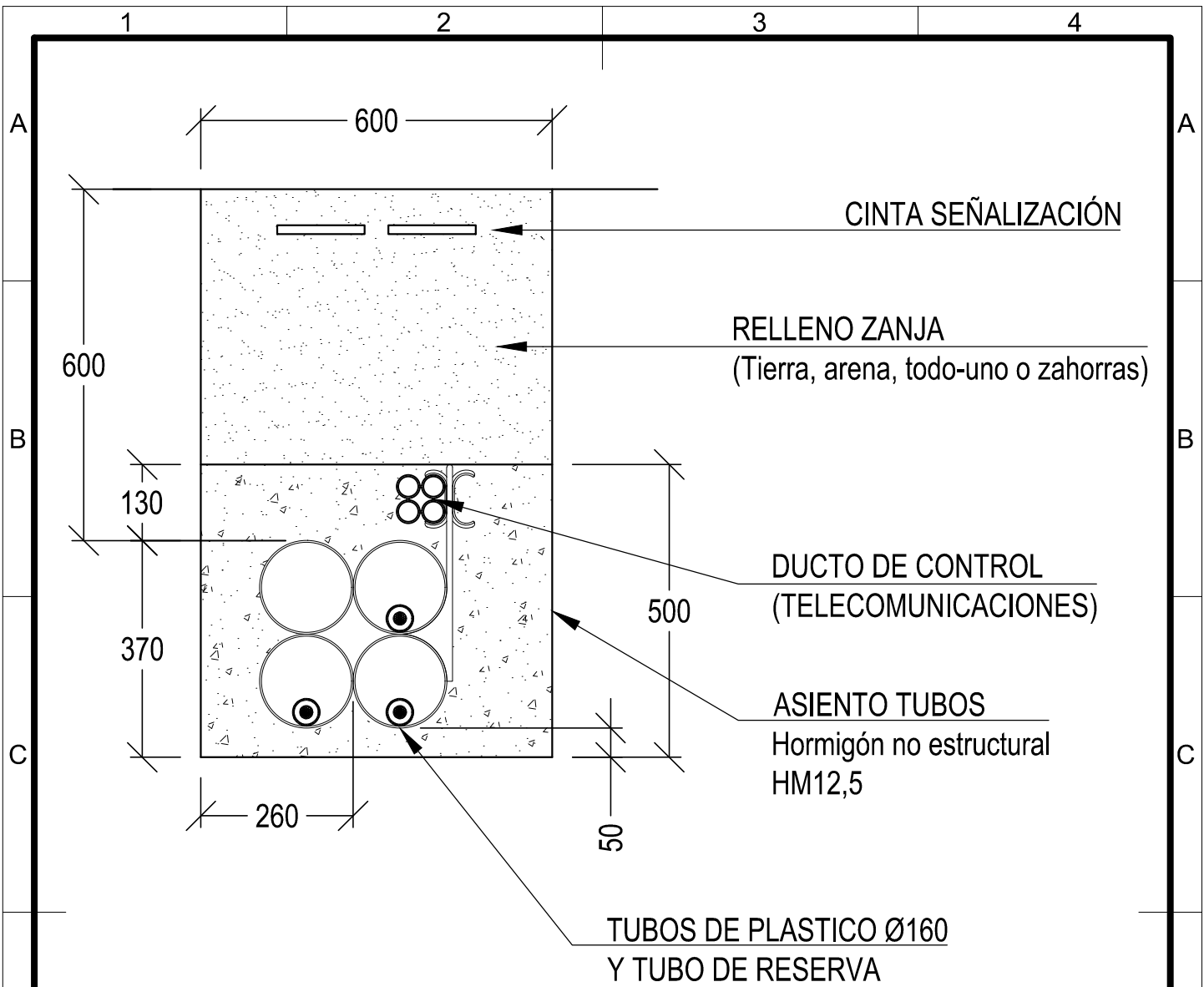
DETALLE C

Grapa de conexión paralela



Rev.	Fecha	Dibujado	Preparado	Revisado	Aprobado	Motivo. Estado de la revisión
1	12/03/2012	-	EPON	AMVA	RCAL	MODF. VALOR MÁX RESISTENCIA DE PaT, SEGÚN MT 2.22.03
Contratista :			Clasificación:			L.E. A 132 kV GENERALES CIMENTACIONES MACIZOS INDEPENDIENTES PUESTAS A TIERRA APOYOS SERIE "12E1" "APOYOS NO FRECUENTADOS"
Autor :			Tipo:			
Fichero : 98778201-1 3-2000-0-00-23-0002 00.DWG			Nº : 987782			
Escala :			Emisión inicial:			3.2000.0.00.23.0003
S/E			Cliente : IBERDROLA			
Dibuj. EPON		Prep. EPON	Rev. RCAL	Aprob. RCAL	Reemplaza :	
						Hoja: 01 Sigue: 02 DIN: A3

Todos los derechos reservados. La reproducción total o parcial de este dibujo sin autorización del propietario está prohibida.



D CANALIZACIÓN ENTUBADA EN SIMPLE CIRCUITO
Cotas en mm

- Radio de curvatura mínimo de la canalización 8 m.
- Instalar en el interior de cada uno de los tubos una cuerda de nylon de Ø 8 mm, excepto en el cuatritubo de control

REV.	Fecha	Dibujado	Preparado	Revisado	Aprobado	Motivo. Estado de la revisión
Contratista :		Clasificación:		MODIFICACIÓN L.E. A 132 kV (SC) Y L.E. A 66kV (SC) ST.CORRAL DEL CUERVO - ST.VALLAT Y ST.CORRAL DEL CUERVO - ST.ALCORA GENERALES TRAMOS EN SUBTERRÁNEO CANALIZACIÓN		
		Tipo: PROYECTO				
Autor :		Fichero : 1009178-01-0 3-6640-4-00-40-0001.dwg				
		Nº : 1.009.178				
Emisión inicial: 11/03/2019			Propietario :		3-6640-4-00-40-0001	
Dibuj.	Prep.	Rev.	Aprob.			
Reemplaza :		Hoja: 01		Sigue: -		Rev : 0
						DIN: A4

Todos los derechos reservados. La reproducción total o parcial de este dibujo sin autorización del propietario está prohibida.

1

2

3

4

A

A

B

B

C

C

D

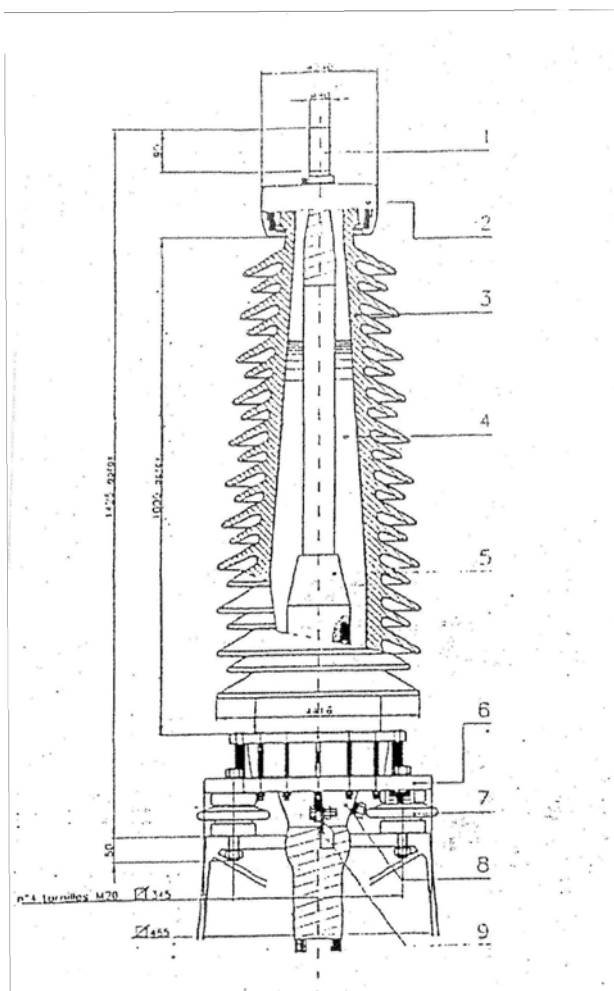
D

E

E

F

F



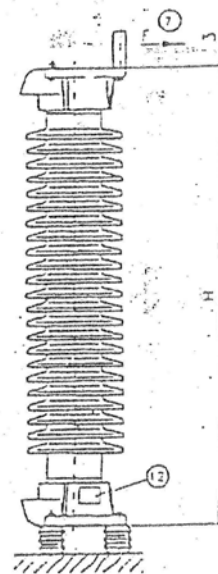
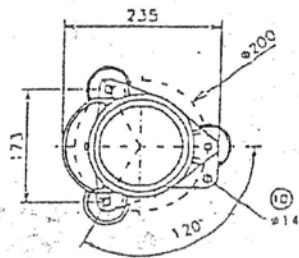
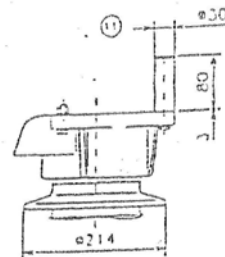
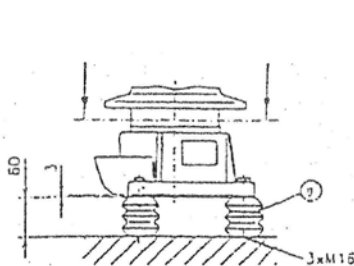
- 1 - VARILLA TERMINAL (Cu / Al)
- 2 - DEFLECTOR DE TENSION
- 3 - AISLADOR DE COMPOSITE
- 4 - FLUIDO AISLANTE
- 5 - CONO PREMOLDEADO (COMA)
- 6 - BASE
- 7 - SOPORTE AISLANTE
- 8 - BOCA
- 9 - CONEXIÓN DE TIERRA

NOTAS

- Peso: 130 Kg aprox.
- Solo se incluyen en el suministro los componentes dibujados con línea continua.
- Dimensiones en mm.

REV.	Fecha	Dibujado	Preparado	Revisado	Aprobado	Motivo. Estado de la revisión
Contratista : 			Clasificación:			MODIFICACIÓN L.E. A 132 kV (SC) Y L.E. A 66kV (SC) ST.CORRAL DEL CUERVO - ST.VALLAT Y ST.CORRAL DEL CUERVO - ST.ALCORA GENERALES TERMINAL DE CABLE PARA EXTERIOR DE 66kV
Autor :			Tipo : PROYECTO			
Emisión inicial: 11/03/2019			Fichero : 1009179-01-0A 3-6640-4-00-36-0001.dwg			
Dibuj.  Prep.  Rev.  Aprob. 			Nº : 1.009.179			
Propietario : 			3-6640-4-00-36-0001			Rev : 0A
Reemplaza :						Hoja: 01
Todos los derechos reservados. La reproducción total o parcial de este dibujo sin autorización del propietario está prohibida.						Sigue: -
1						DIN: A4
2			3			4

① Tipo	② U _r kV	③ U _c kV	④ H mm	⑤ G kg	⑥ n	⑦		⑧		⑨ k
						d mm	l mm	F _{stat} N	F _{dyn} N	
3EP+ 0+2-1PL2	42	33	1050	42	1			1400	3500	2490
3EP+ 066-1PL2	66	52	1050	45	1			1400	3500	2490



- 1- Numero de pedido
- 2- Tension nominal
- 3- Tension de operacion continua
- 4- Peso total
- 5- Cantidad de unidades
- 6- Dimensiones del anillo de control
- 7- Max. cargas estatica y dinamica permisibles
- 8- Distancia de fuga minima
- 9- Soprtes aislantes 3EX6 12B
- 10- Conexion a tierra o para dispositivo de conti
- 11- Perno de conexion
- 12- Placa de identificacion

Frecuencia 48 ... 62 Hz

REV.	Fecha	Dibujado	Preparado	Revisado	Aprobado	Motivo. Estado de la revision
Contratista:		Clasificación:		MODIFICACIÓN L.E. A 132 kV (SC) Y L.E. A 66kV (SC) ST.CORRAL DEL CUERVO - ST.VALLAT Y ST.CORRAL DEL CUERVO - ST.ALCORA GENERALES PARARRAYOS DE 66KV		
		Tipo: PROYECTO				
Autor:		Fichero: 1009180-01-0 3-6640-4-00-03-0001.dwg				
		Nº: 1.009.180				
Emisión inicial: 11/03/2019			Propietario:			3-6640-4-00-03-0001
Dibuj.	Prep.	Rev.	Aprob.			
Reemplaza:						Hoja: 01 Sigue: - DIN: A4

1 2 3 4

A

A

B

B

C

C

D

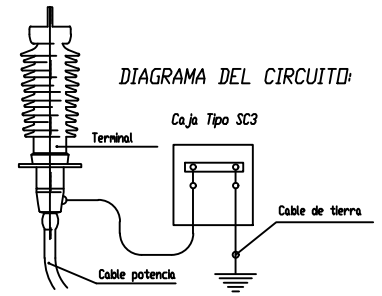
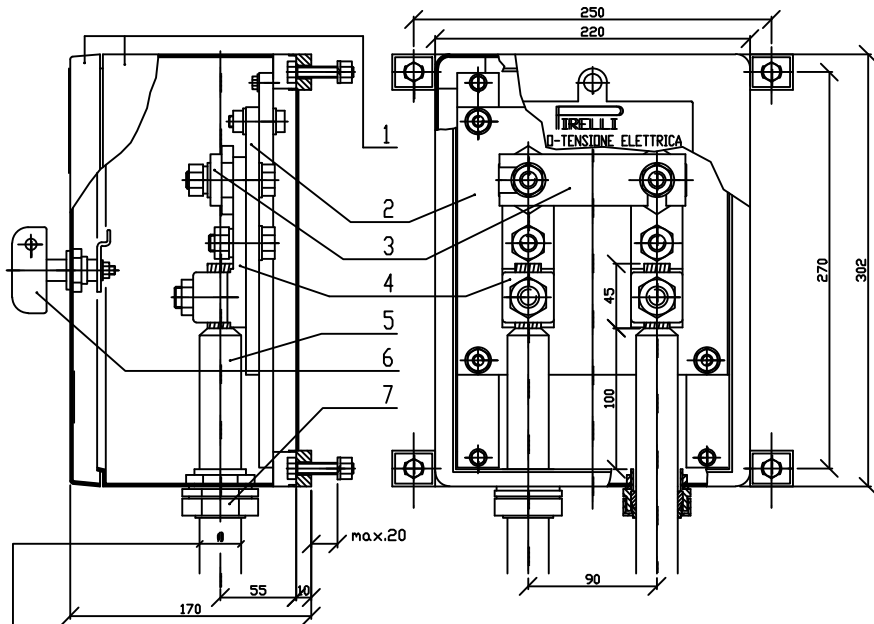
D

E

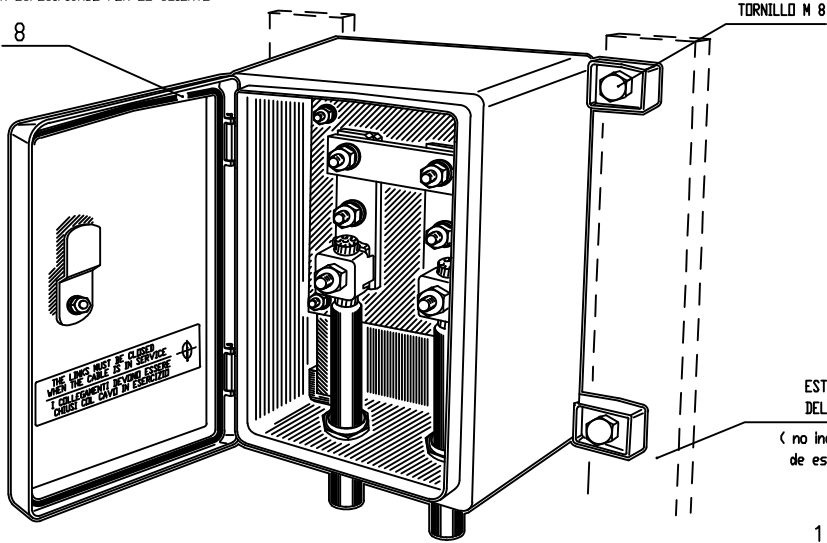
E

F

F



EL DIAMETRO EXTERIOR DEL CABLE DEBE SER ESPECIFICADO POR EL CLIENTE



ESTRUCTURA SOPORTE DEL TERMINAL
(no incluida en el suministro de este accesorio)

- 1.- CAJA (Poliester)
- 2.- PLACA AISLANTE
- 3.- CONEXIÓN
- 4.- CONECTOR CABLE DE TIERRA
- 5.- CABLE UNIPOLAR
- 6.- LLAVE

REV.	Fecha	Dibujado	Preparado	Revisado	Aprobado	Motivo. Estado de la revisión
Contratista : im3 ingenieros emetres			Clasificación: Tipo: PROYECTO		MODIFICACIÓN L.E. A 132 kV (SC) Y L.E. A 66kV (SC) ST.CORRAL DEL CUERVO - ST.VALLAT Y ST.CORRAL DEL CUERVO - ST.ALCORA GENERALES CAJA UNIPOLAR DE PUESTA A TIERRA DIRECTA	
Autor :			Fichero : 1009182-01-0 3-6640-4-00-38-0002.dwg			
			Nº : 1.009.182			
Emisión inicial: 11/03/2019		Propietario : i DE Grupo IBERDROLA			3-6640-4-00-38-0002	
Dibuj. <i>AM</i>	Prep. <i>ST</i>	Rev. <i>BBM</i>	Aprob. <i>AMT</i>	Reemplaza :		Hoja: 01
						Sigue: -
						DIN: A4
Todos los derechos reservados. La reproducción total o parcial de este dibujo sin autorización del propietario está prohibida.						

1 2 3 4

1

2

3

4

A

A

B

B

C

C

D

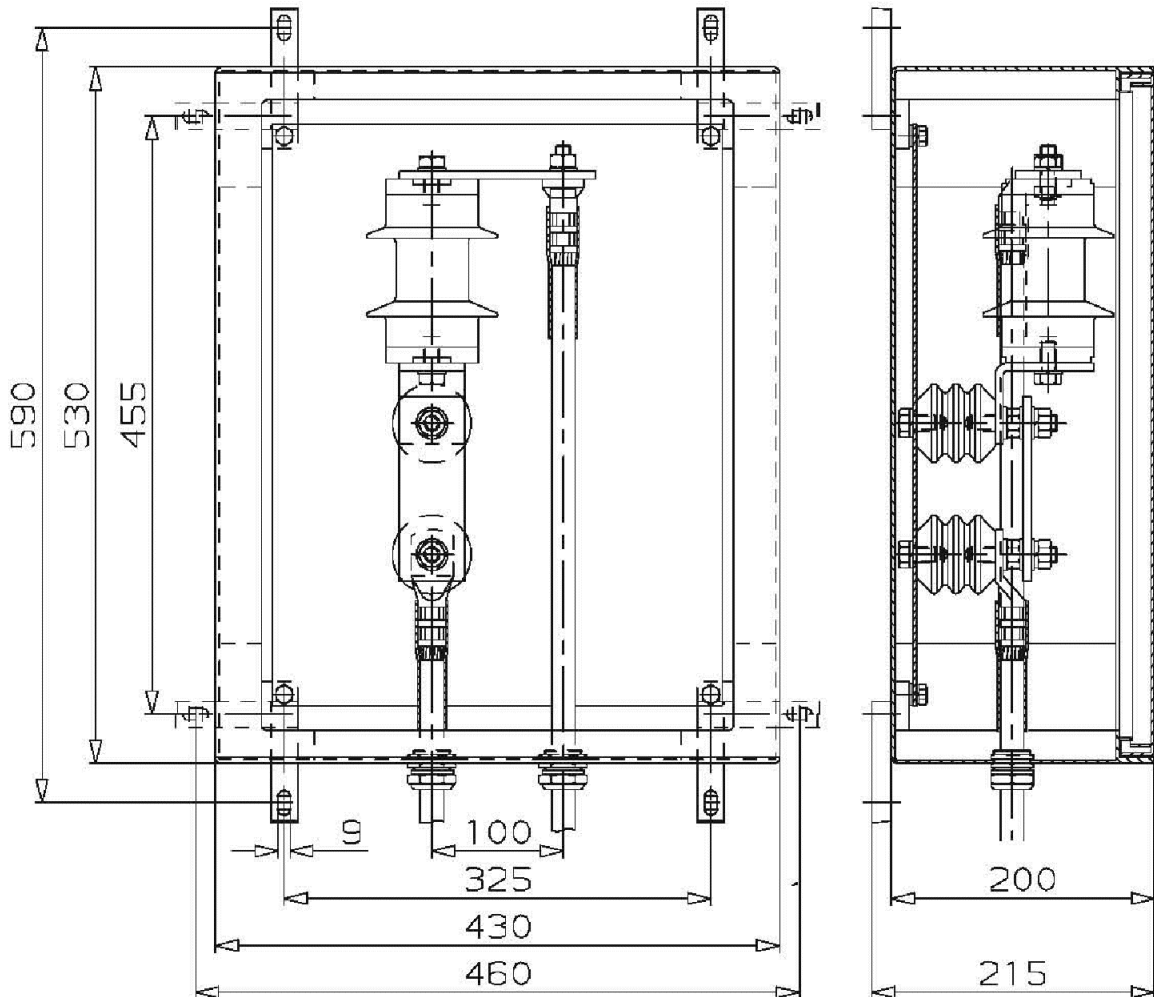
D

E

E

F

F



REV.	Fecha	Dibujado	Preparado	Revisado	Aprobado	Motivo. Estado de la revisión
Contratista : 			Clasificación:		MODIFICACIÓN L.E. A 132 kV (SC) Y L.E. A 66kV (SC) ST.CORRAL DEL CUERVO - ST.VALLAT Y ST.CORRAL DEL CUERVO - ST.ALCORA GENERALES CAJA UNIPOLAR DE PUESTA A TIERRA A TRAVÉS DE DESCARGADOR	
Autor :			Tipo: PROYECTO			
Emisión inicial: 11/03/2019			Fichero : 1009181-01-0 3-6640-4-00-38-0001.dwg			
Propietario : 			Nº: 1.009.181			
3-6640-4-00-38-0001						Rev : 0
Reemplaza :						Hoja: 01 Sigue: - DIN: A4

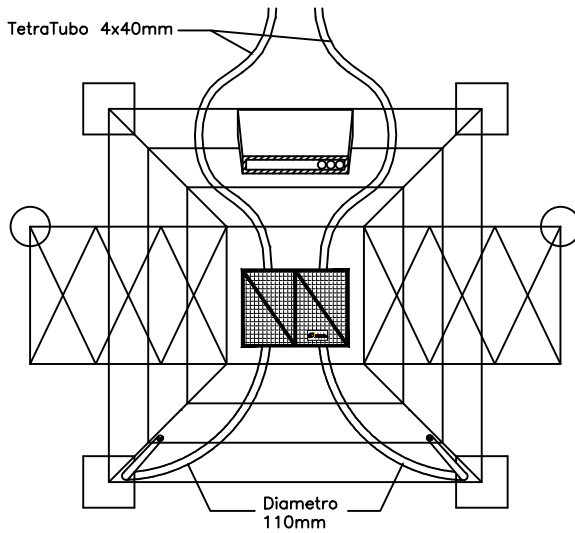
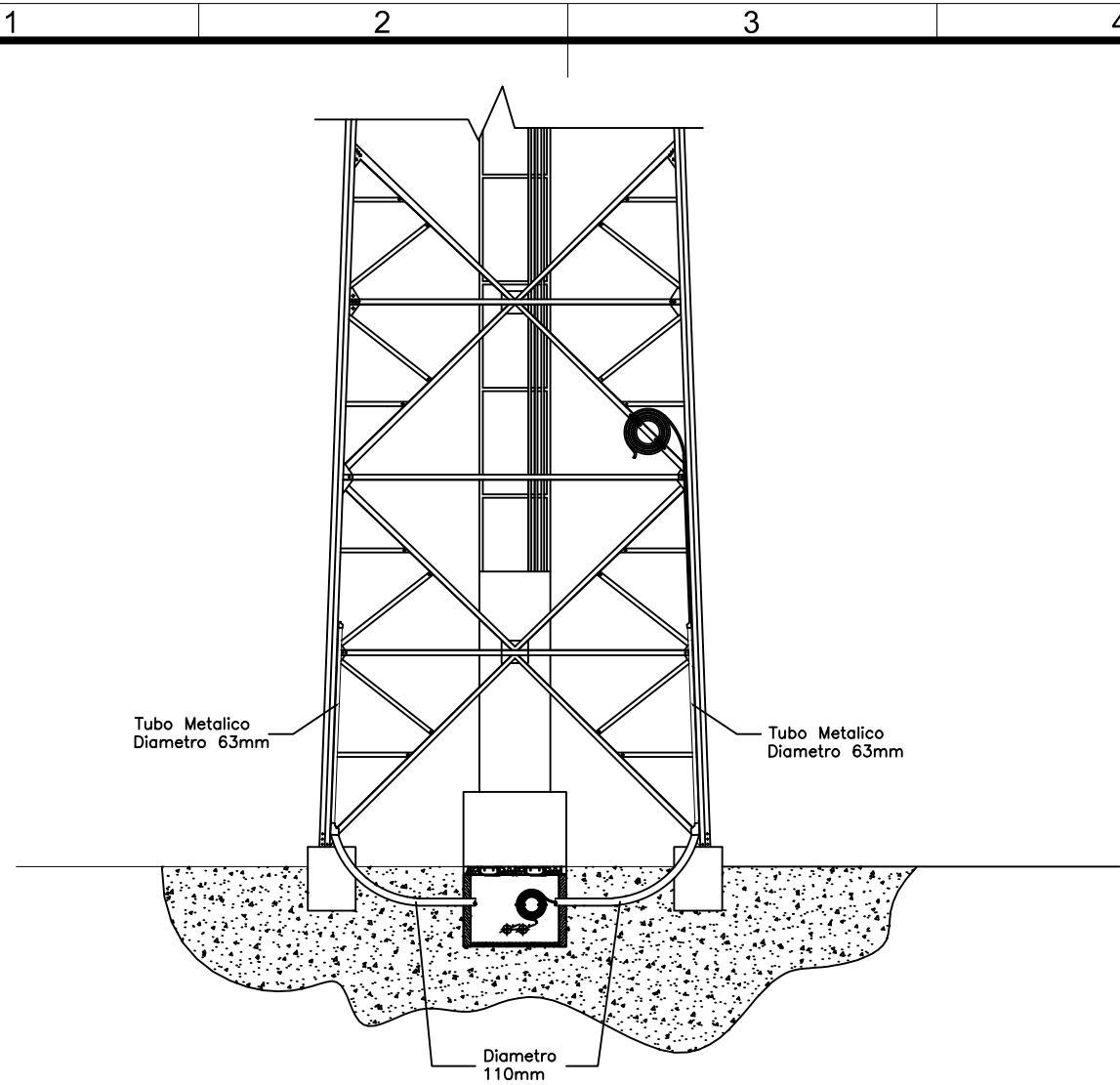
Todos los derechos reservados. La reproducción total o parcial de este dibujo sin autorización del propietario está prohibida.

1

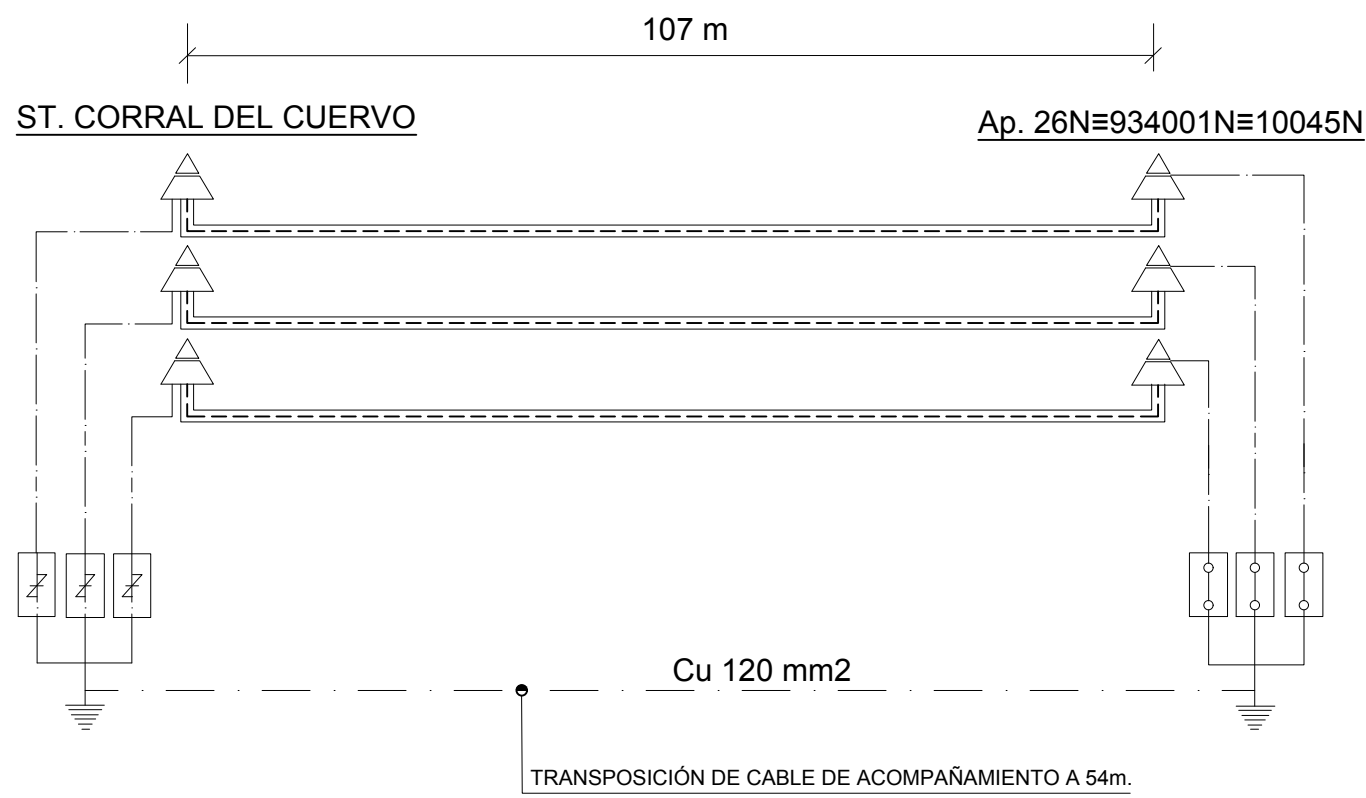
2

3

4



REV.	Fecha	Dibujado	Preparado	Revisado	Aprobado	Motivo. Estado de la revisión
Contratista : 			Clasificación:			MODIFICACIÓN L.E. A 132 kV (SC) Y L.E. A 66kV (SC) ST.CORRAL DEL CUERVO - ST.VALLAT Y ST.CORRAL DEL CUERVO - ST.ALCORA GENERALES ACOMETIDA CABLE DE FIBRA ÓPTICA EN APOYO PASO A SUBTERRÁNEO LMAT IBERDROLA
Autor :			Tipo : PROYECTO			
Emisión inicial: 11/03/2019			Fichero : 1009185-01-0 3-6640-4-00-21-0002.dwg			
Dibuj.  Prep.  Rev.  Aprob. 			Nº : 1.009.185			
Propietario : 			3-6640-4-00-21-0002			Rev : 0
Reemplaza :						Hoja: 01
Todos los derechos reservados. La reproducción total o parcial de este dibujo sin autorización del propietario está prohibida.						Sigue: -
						DIN: A4



LEYENDA			
	TERMINAL EXTERIOR.		CAJA 1P P.A.T., CON DESCARGADOR.
	CONEXIÓN A TIERRA.		CAJA 1P EXTERIOR P.A.T.
	CONDUCTOR.		CABLE ACOMPAÑAMIENTO P.A.T.

HEPRZ1 (AS) 36/66 kV 1x500 K Al + H75

Escala : S/E

Rev.	Fecha	Dibujado	Preparado	Revisado	Aprobado	Motivo. Estado de la revisión
Contratista : ingenieros emetres			Clasificación: Tipo : PROYECTO		L.E. A 132 kV (DC) Y L.E A 66kV (SC) CORRAL DEL CUERVO - VALLAT Y CORRAL DEL CUERVO - ALCORA GENERALES ESQUEMA CONEXIÓN DE PANTALLAS TRAMO Ap.26N=934001N=10045N - ST.CORRAL DEL CUERVO	
Autor :			Fichero : 1009183-01-0 3-6640-4-00-12-0001.dwg			
Emisión inicial: 11/03/2019			Nº: 1.009.183			
Propietario : Grupo IBERDROLA			Reemplaza :		Hoja: 1 Sigue: - Rev: 0	
Todos los derechos reservados. La reproducción total o parcial de este dibujo sin autorización del propietario está prohibida.						DIN: A3