

NºExp. OBRAS 797/2016

Separata

AYUNTAMIENTO DE BORRIOL

ANEXO AL

PROYECTO

Nº: CS-158/16

DE

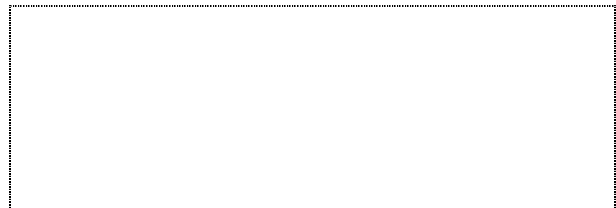
**NUEVA LÍNEA AÉREA TRIFÁSICA A 20KV DE SIMPLE
CIRCUITO 100-A1/S1A INTERCONEXION L/TRAFICO
ST SAN JOAN DE MORO EN AP. 959216 y
L/DEPURADORA ST VALL D'ALBA JUNTO A
CT CAPELLETES en el término municipal de
BORRIOL y LA POBLA TORNESA
- CASTELLON-**

Titular: IBERDROLA DISTRIBUCIÓN ELÉCTRICA, S.A.U

Promotor: IBERDROLA DISTRIBUCIÓN ELÉCTRICA, S.A.U

Técnico Titulado Competente Projectista: Jorge Fabuel Lleó

Título académico/especialidad: Ingeniero Industrial Nºcolegiado 4.834



DOCUMENTOS:

- Memoria
- Planos

AÑO 2019

MEMORIA DESCRIPTIVA

1 OBJETO DEL ANEXO

El objeto del presente anexo es INFORMAR al AYUNTAMIENTO DE BORRIOL de la modificación del trazado con fin de APORTAR la DOCUMENTACIÓN COMPLEMENTARIA solicitada por el técnico municipal del AYUNTAMIENTO DE LA POBLA TORNESA referente al expediente **EXPTE. 156/2016** con el fin de obtener las perceptivas autorizaciones al proyecto CS-158-16 *NUEVA LÍNEA AÉREA TRIFÁSICA A 20KV DE SIMPLE CIRCUITO 100-A1/S1A INTERCONEXION "L/TRAFFICO" (S.T. "SAN JOAN DE MORO") EN APOYO 959216 y "L/DEPURADORA" (S.T. "VALL D'ALBA") JUNTO A CT CAPELLETES en el término municipal de BORRIOL y LA POBLA TORNESA - CASTELLON-*

2 DOCUMENTACION COMPLEMENTARIA

-Plano de detalle del trazado y planta-perfil de la línea aérea proyectada insertado en la cartografía del PGOU del Ayuntamiento, donde **se grafían los tipos de suelo no urbanizable protegido y elementos protegido por el planeamiento urbanístico municipal.**

-No se incrementa el número de apoyos a instalar respecto al proyecto original, únicamente se modifica la ubicación de los siguientes apoyos cambiando la tipología de los mismos:

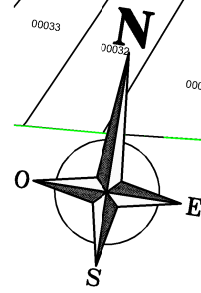
- Apoyo nº 14 -> AG/AA C-2000/18E con cruceta BC2-20
- Apoyo nº 15 -> AG/AA C-2000/22E con cruceta BC2-20
- Apoyo nº 16 -> AG/AA C-2000/18E con cruceta BC2-20
- Apoyo nº 17 -> AG/AA C-4500/18E con cruceta BC2-20
- Apoyo nº 18 -> AG/AA C-4500/22E con cruceta BC2-15

3 LONGITUD DEL TRAZADO DE LA INSTALACIÓN.

Se incrementa la longitud de la línea objeto del presente anexo al proyecto de 3.491 m a 3.511m.

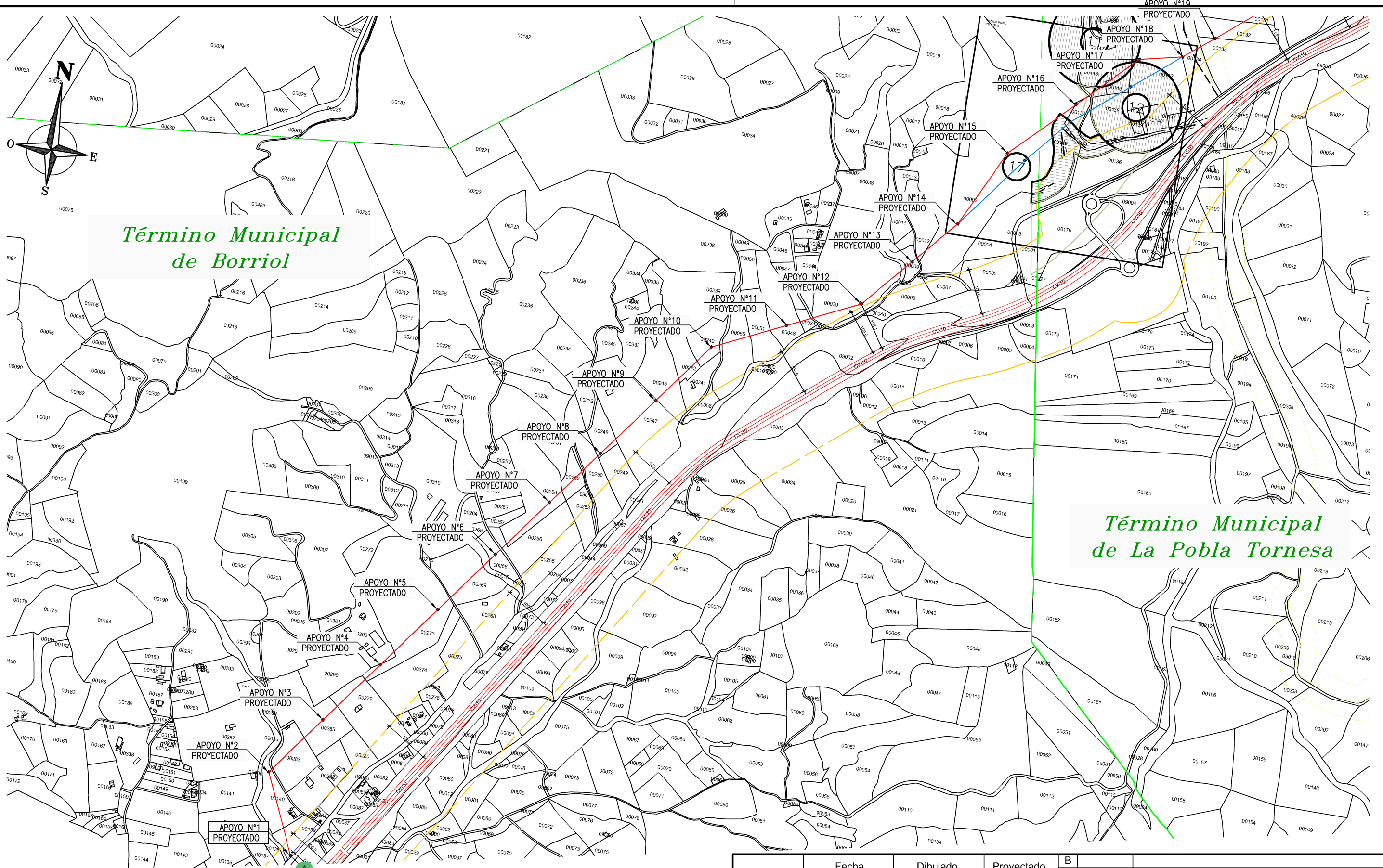
Castellón a septiembre de 2019

PLANOS



Término Municipal de Borriol

Término Municipal de La Pobla Tornesa

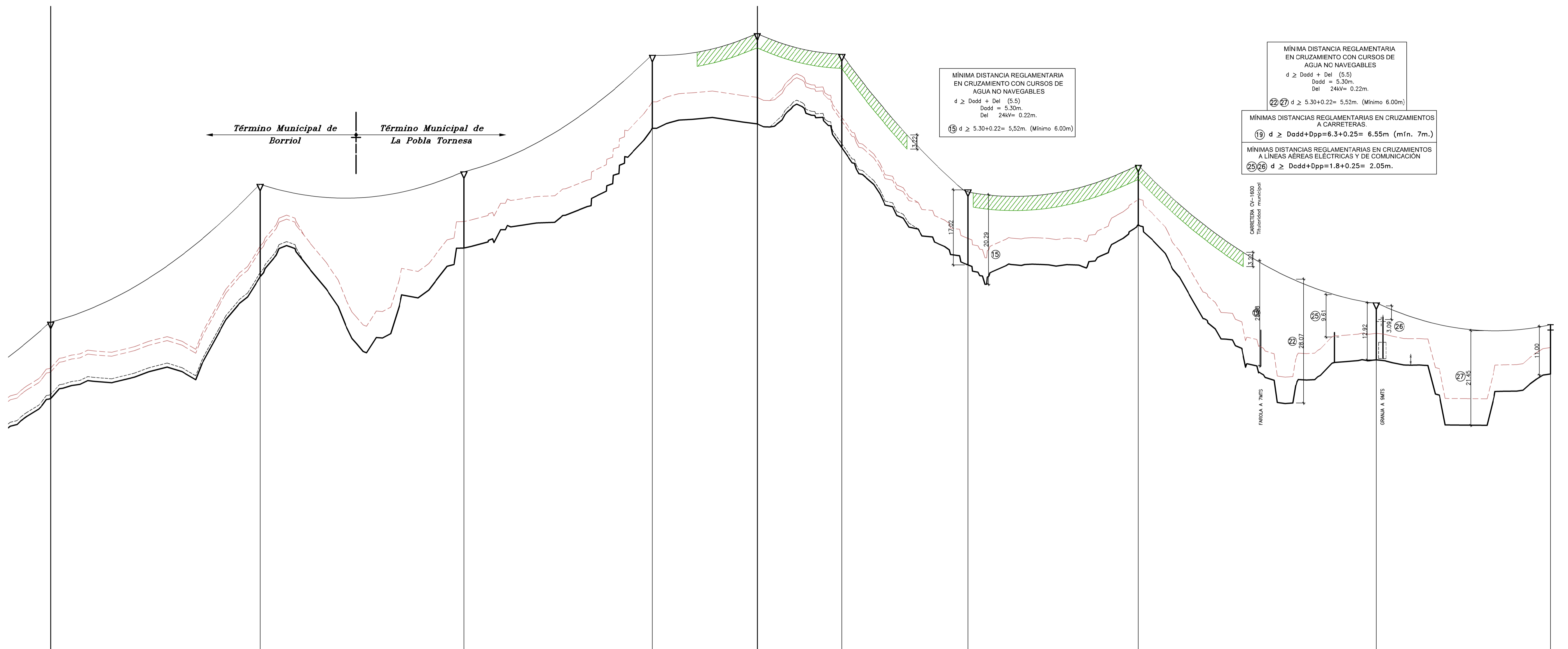


- LEYENDA -

	LÍNEA AÉREA M.T. 20 KV TRAZADO INICIALMENTE PROYECTADO D/C 100-AL1/17-ST1A
	LÍNEA AÉREA M.T. 20 KV TRAZADO PROYECTADO MODIFICADO D/C 100-AL1/17-ST1A

 Escala 1/8000	Fecha	Dibujado	Proyectado	B	
	SEPT 2019	JMM	JFL	A	Fecha
	PROYECTO NUEVA LÍNEA AÉREA TRIFÁSICA 20KV SC 100-A1/S1 L-TRAFICO L-DEPURADORA ENTRE AP. N°959216 Y CT CAPELLETES -BORRIOL Y LA POBLA TORNESA- (CS)			 IBERDROLA Distribución Eléctrica, S.A.U.	
				PLANO 2 - EMPLAZAMIENTO -	

ORIGINAL DIN-A3



MINIMA DISTANCIA REGLAMENTARIA EN CRUZAMIENTO CON CURSOS DE AGUA NO NAVEGABLES
 $d \geq D_{add} + Del (5.5)$
 $D_{add} = 5.30m$
 $Del = 24kV = 0.22m$
(15) $d \geq 5.30+0.22= 5.52m$. (Mínimo 6.00m)

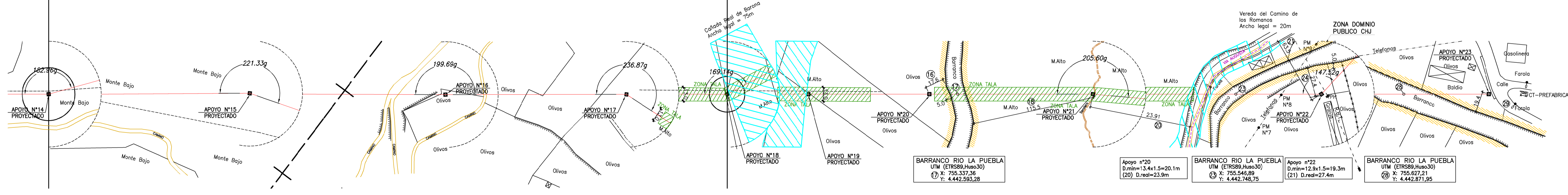
MINIMA DISTANCIA REGLAMENTARIA EN CRUZAMIENTO CON CURSOS DE AGUA NO NAVEGABLES
 $d \geq D_{add} + Del (5.5)$
 $D_{add} = 5.30m$
 $Del = 24kV = 0.22m$
(27) $d \geq 5.30+0.22= 5.52m$. (Mínimo 6.00m)

MINIMAS DISTANCIAS REGLAMENTARIAS EN CRUZAMIENTOS A CARRETERAS.
(19) $d \geq D_{add} + D_{pp} = 6.3 + 0.25 = 6.55m$ (mfn. 7m.)

MINIMAS DISTANCIAS REGLAMENTARIAS EN CRUZAMIENTOS A LINEAS AEREAS ELECTRICAS Y DE COMUNICACION
(23) $d \geq D_{add} + D_{pp} = 1.8 + 0.25 = 2.05m$.

ANEXO MODIFICACIÓN TRAZADO

PLANO DE COMPARACION	17	21			16	17	18	19	20	21	22	23	
COTAS DEL TERRENO	754736 4442914 358.97												
DISTANCIA AL ORIGEN		318.60			325.05				321.36				
Nº DE APOYO Y VANO	2,150	2,340	190	185	2,525	2,696	2,791	2,868	2,982	3,137	3,353	3,511	
TIPO DE APOYO	14	15			16	17	18	19	20	21	22	23	
	18-C2000 BC2-20 C.A.	22-C2000 BC2-20 C.A.			18-C2000 BC2-20 C.A.	18-C4500 BC2-20 C.A.	22-C4500 BC2-15 C.A.	22-C1000 BC2-15 C.A.	18-C2000 BC2-15 C.S.	14-C1000 BC2-20 C.A.	14-C3000 BC2-20 C.A.	14-C4500 RC2-15/RC2-15 C.A.	



V=1/500
 H=1/2000

-LEYENDA-
 --- LINEA AEREA M.T. 20 KV EXISTENTE
 --- LINEA AEREA M.T. 20 KV PROYECTADA D/C 100-AL/17-ST1A
 --- CATENARIA DE LOS CONDUCTORES CON FLECHA MÁX. 50°C
 --- PARALELA A 6.00m. DEL TERRENO ACTUAL

Fecha	SEPT 2019	Dibujado	JMM	Proyectado	JFL	B A	Fecha	Modificaciones
Escala	PROYECTO NUEVA LINEA AEREA TRIFASICA 20KV SC 100-A/1S1 L-TRAFICO L-DEPURADORA ENTRE AP. N°999216 Y CT CAPELLETES -BORRIOL Y LA POBLA TORNESE- (CS)						IBERDROLA Distribución Eléctrica, S.A.U.	
indicadores							PLANO 4 - PLANTA Y PERFIL -	