



PROYECTO TÉCNICO ADMINISTRATIVO
NUEVA SUBESTACIÓN
TRANSFORMADORA DE 220/20 kV
ST SANCHO LLOP

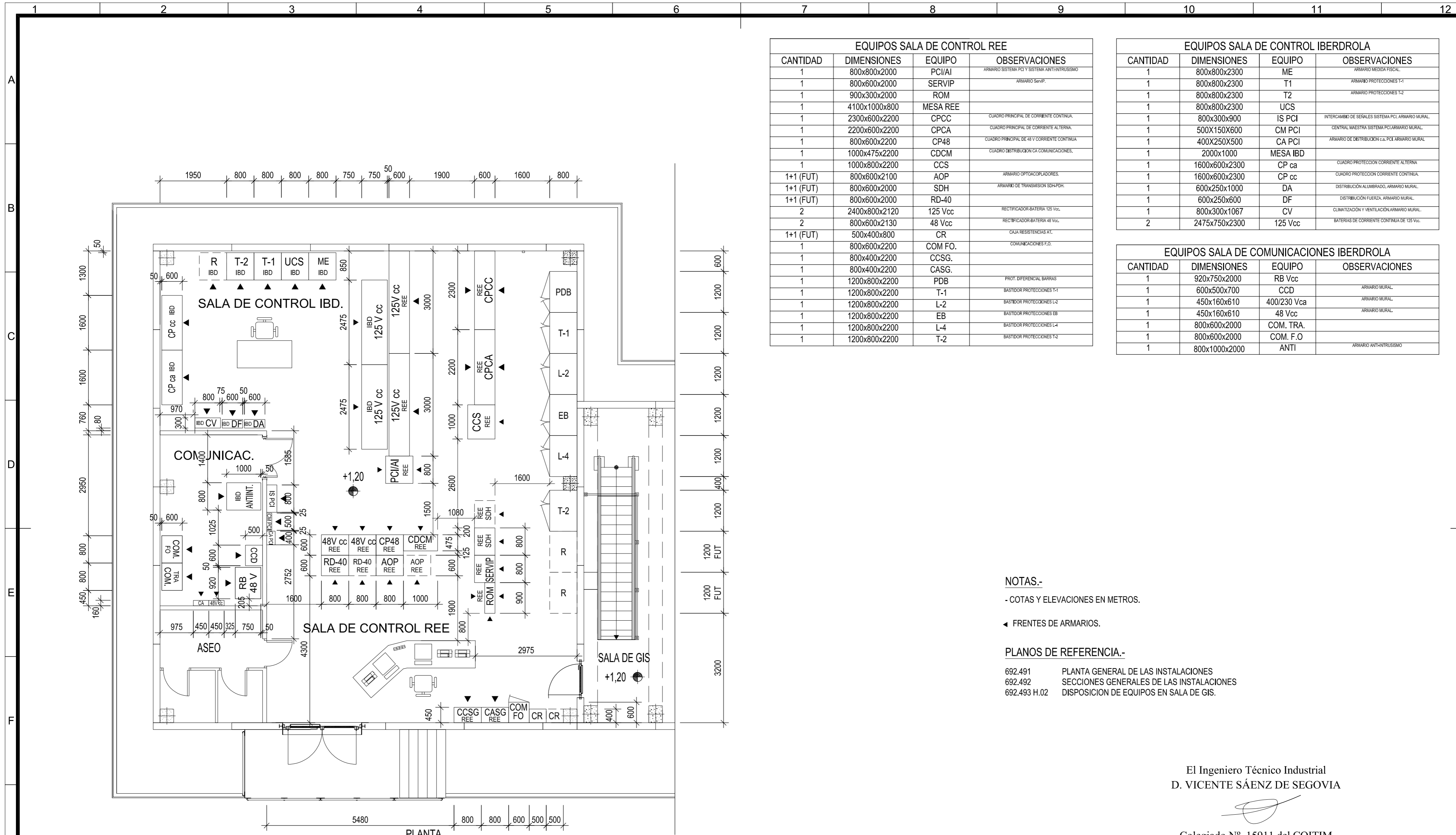


DOCUMENTO Nº 4 PLANOS

12. PLANO DISPOSICION DE EQUIPOS EN EDIFICIOS

- A. PLANO EDIFICIO DE CONTROL – Sala de Control
- B. PLANO EDIFICIO DE CONTROL – Sala de GIS
- C. PLANO EDIFICIOS CIMT





PLANTA
ESCALA 1:75

EQUIPOS SALA DE CONTROL REE			
CANTIDAD	DIMENSIONES	EQUIPO	OBSERVACIONES
1	800x800x2000	PCI/AI	ARMARIO SISTEMA PCI Y SISTEMA ANTINTRUSIONISMO
1	800x600x2000	SERVIP	ARMARIO SERVIP
1	900x300x2000	ROM	
1	4100x1000x800	MESA REE	
1	2300x600x2200	CPCC	CUADRO PRINCIPAL DE CORRIENTE CONTINUA
1	2200x600x2200	CPCA	CUADRO PRINCIPAL DE CORRIENTE ALTERNA
1	800x600x2200	CP48	CUADRO PRINCIPAL DE 48 V CORRIENTE CONTINUA
1	1000x475x2200	CDCM	CUADRO DISTRIBUCION CA COMUNICACIONES
1	1000x800x2200	CCS	
1+1 (FUT)	800x600x2100	AOP	ARMARIO OPTOCODIFICADORES
1+1 (FUT)	800x600x2000	SDH	ARMARIO DE TRANSMISION SDH-PDH
1+1 (FUT)	800x600x2000	RD-40	
2	2400x800x2120	125 Vcc	RECTIFICADOR BATERIA 125 Vcc
2	800x600x2130	48 Vcc	RECTIFICADOR BATERIA 48 Vcc
1+1 (FUT)	500x400x800	CR	CAJA RESISTENCIAS AT.
1	800x600x2200	COM FO.	COMUNICACIONES F.O.
1	800x400x2200	CCSG.	
1	800x400x2200	CASG.	
1	1200x800x2200	PDB	PROT. DIFERENCIAL BARRAS
1	1200x800x2200	T-1	BASTIDOR PROTECCIONES L-1
1	1200x800x2200	L-2	BASTIDOR PROTECCIONES L-2
1	1200x800x2200	EB	BASTIDOR PROTECCIONES EB
1	1200x800x2200	L-4	BASTIDOR PROTECCIONES L-4
1	1200x800x2200	T-2	BASTIDOR PROTECCIONES T-2

EQUIPOS SALA DE CONTROL IBERDROLA			
CANTIDAD	DIMENSIONES	EQUIPO	OBSERVACIONES
1	800x800x2300	ME	ARMARIO MEDIDA FISCAL
1	800x800x2300	T1	ARMARIO PROTECCIONES T-1
1	800x800x2300	T2	ARMARIO PROTECCIONES T-2
1	800x800x2300	UCS	
1	800x300x900	IS PCI	INTERCAMBIO DE SEÑALES SISTEMA PCI ARMARIO MURAL
1	500x150x600	CM PCI	CENTRAL MAESTRA SISTEMA PCI ARMARIO MURAL
1	400x250x500	CA PCI	ARMARIO DE DISTRIBUCION CA PCI ARMARIO MURAL
1	2000x1000	MESA IBD	
1	1600x600x2300	CP ca	CUADRO PROTECCION CORRIENTE ALTERNA
1	1600x600x2300	CP cc	CUADRO PROTECCION CORRIENTE CONTINUA
1	600x250x1000	DA	DISTRIBUCION ALUMBRADO ARMARIO MURAL
1	600x250x600	DF	DISTRIBUCION FUERZA ARMARIO MURAL
1	800x300x1067	CV	CLIMATIZACION Y VENTILACION ARMARIO MURAL
2	2475x750x2300	125 Vcc	BATERIAS DE CORRIENTE CONTINUA DE 125 Vcc

EQUIPOS SALA DE COMUNICACIONES IBERDROLA			
CANTIDAD	DIMENSIONES	EQUIPO	OBSERVACIONES
1	920x750x2000	RB Vcc	
1	600x500x700	CCD	ARMARIO MURAL
1	450x160x610	400/230 Vca	ARMARIO MURAL
1	450x160x610	48 Vcc	ARMARIO MURAL
1	800x600x2000	COM. TRA.	
1	800x600x2000	COM. F.O.	
1	800x1000x2000	ANTI	ARMARIO ANTINTRUSIONISMO

NOTAS.-

- COTAS Y ELEVACIONES EN METROS.

◀ FRENTE DE ARMARIOS.

PLANOS DE REFERENCIA.-

- 692.491 PLANTA GENERAL DE LAS INSTALACIONES
- 692.492 SECCIONES GENERALES DE LAS INSTALACIONES
- 692.493 H.02 DISPOSICION DE EQUIPOS EN SALA DE GIS.

El Ingeniero Técnico Industrial
D. VICENTE SÁENZ DE SEGOVIA

Colegiado N°. 15911 del COITIM

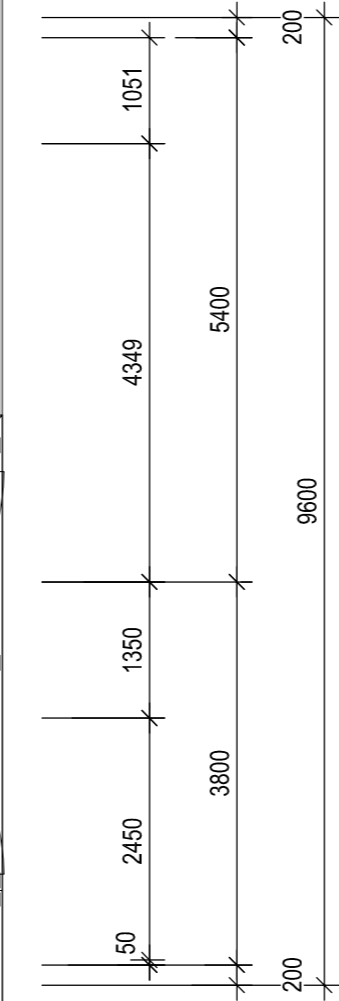
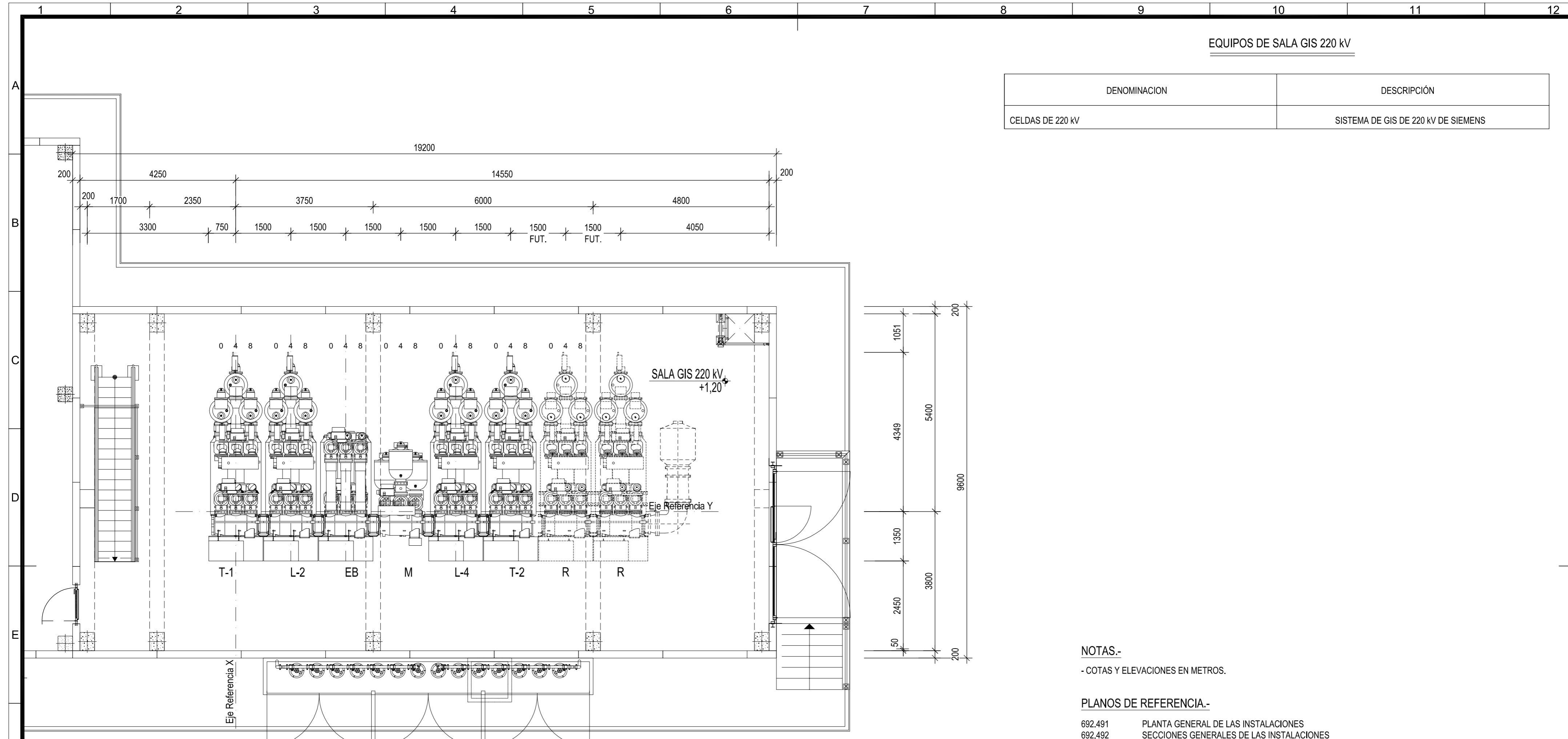
Rev.	Fecha	Dibujado	Preparado	Revisado	Aprobado	Motivo. Estado de la revisión
Contratista:			Cód. REE:	Rev:		
PROYECTO OFICIAL						
Autor:			Fichero:	N°:		
Adícora			692.493-01-0 4-3688-P-08-DQ-0001.Dwg			
Emisión inicial:			Cliente:			Código IBDE:
01/04/2018			RED ELÉCTRICA DE ESPAÑA			4.3668.P.08.DQ.0001
Dibuj.	Prep.	Rev.	Aprob.			
AD/JRR	AD/JRR	AD/IMCB	NIPSA/VCC			

Escala:

1:75

EQUIPOS DE SALA GIS 220 KV

DENOMINACION	DESCRIPCIÓN
CELDAS DE 220 KV	SISTEMA DE GIS DE 220 KV DE SIEMENS



NOTAS.-
- COTAS Y ELEVACIONES EN METROS.

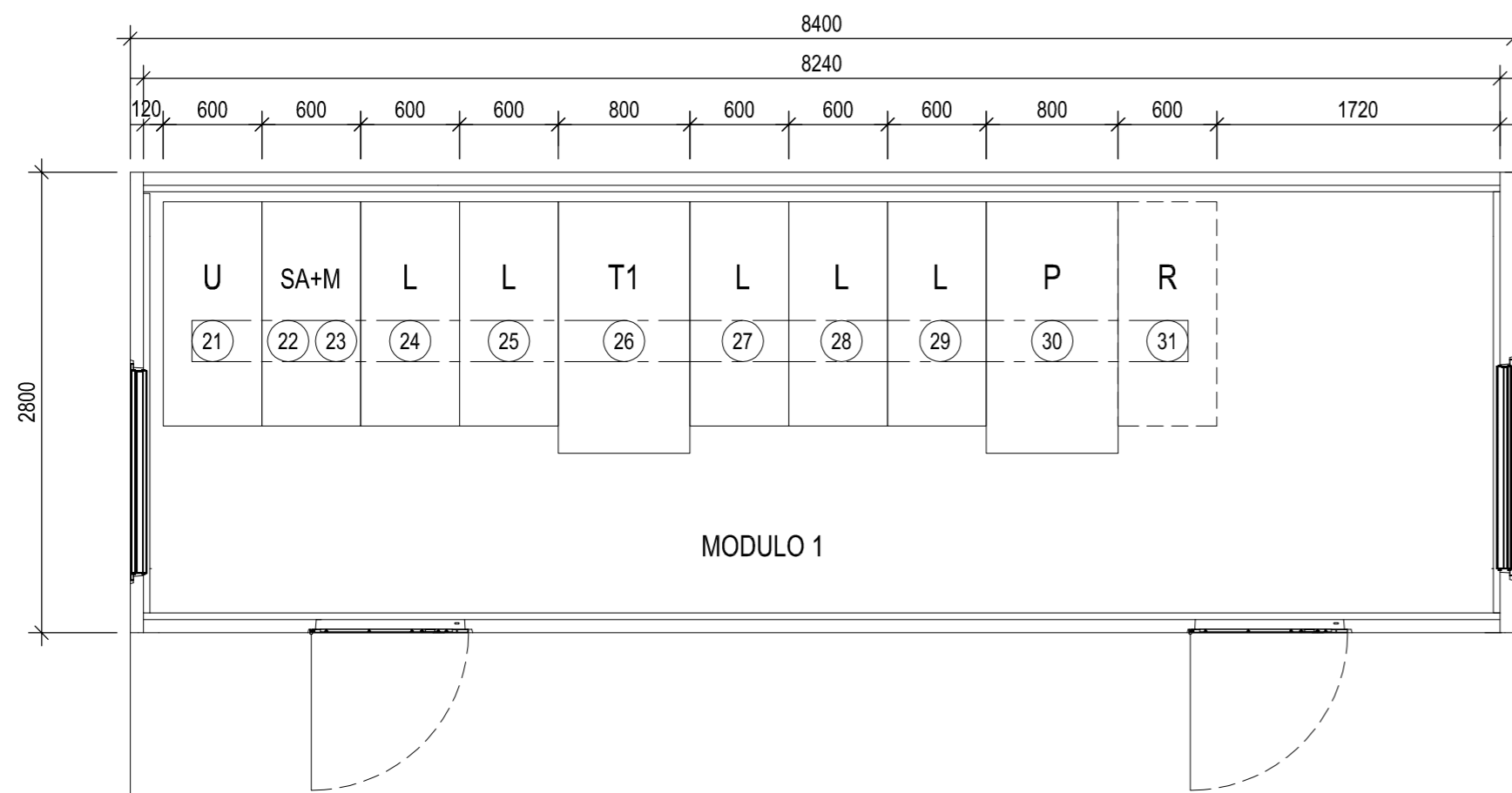
- PLANOS DE REFERENCIA.-
- 692.491 PLANTA GENERAL DE LAS INSTALACIONES
 - 692.492 SECCIONES GENERALES DE LAS INSTALACIONES
 - 692.493 H.01 DISPOSICION DE EQUIPOS EN SALA DE CONTROL

PLANTA
ESCALA 1:75

El Ingeniero Técnico Industrial
D. VICENTE SÁENZ DE SEGOVIA

Colegiado N°. 15911 del COITIM

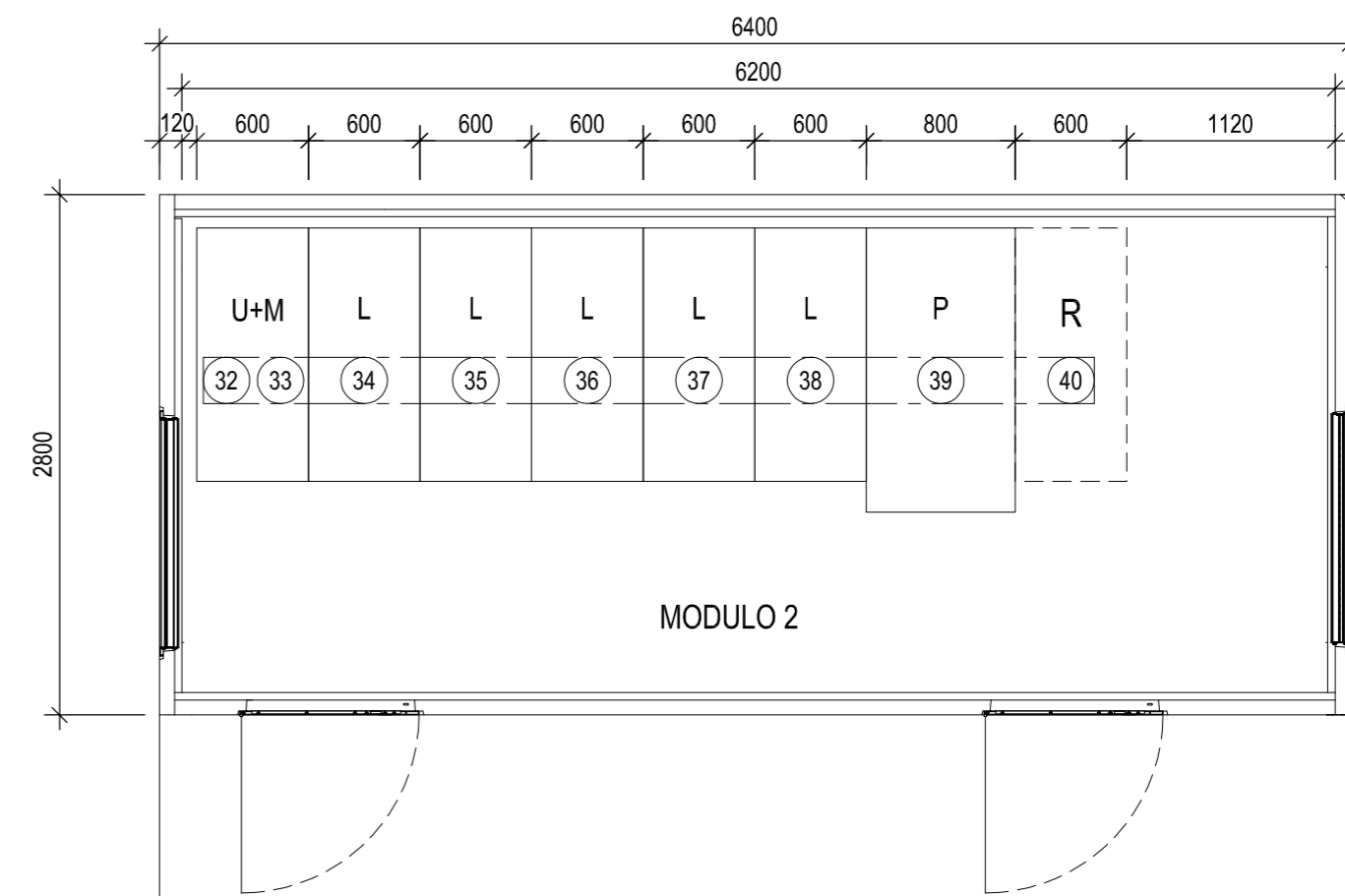
Escala : 0 60 120 180 240 300cm 1:75		<table border="1"> <tr> <td>Rev.</td> <td>Fecha</td> <td>Dibujado</td> <td>Preparado</td> <td>Revisado</td> <td>Aprobado</td> <td>Motivo. Estado de la revisión</td> </tr> <tr> <td colspan="3">Contratista :</td> <td>Cód. REE :</td> <td colspan="2">Rev. :</td> <td rowspan="3"> ST. SANCHO LLOP ESTUDIOS Y PROYECTOS EDIFICIOS DISPOSICION DE EQUIPOS DISPOSICION DE EQUIPOS EN SALA DE GIS </td> </tr> <tr> <td colspan="3">Autor :</td> <td colspan="3">Tipo : PROYECTO OFICIAL</td> </tr> <tr> <td colspan="3">Adícora</td> <td colspan="3">Fichero : 692493-02-0 4-3688-P-08-DQ-0001.Dwg Nº : 692.493</td> </tr> <tr> <td colspan="2">Emisión inicial: 01/04/2018</td> <td colspan="2">Cliente : RED ELÉCTRICA DE ESPAÑA</td> <td colspan="2">Código IBDE : 4.3668.P.08.DQ.0001</td> <td rowspan="2"> COLEGIO OFICIAL DE INGENIEROS INDUSTRIALES DE MADRID 1901 Hoja 02 Signado 01/2018 DN : A2 </td> </tr> <tr> <td>Dibuj.</td> <td>Prep.</td> <td>Rev.</td> <td>Aprob.</td> <td colspan="2">Reemplaza :</td> </tr> <tr> <td>ADJRR</td> <td>ADJRR</td> <td>ADIMCE</td> <td>NIPSAVSS</td> <td colspan="2">IBERDROLA</td> <td></td> </tr> </table>		Rev.	Fecha	Dibujado	Preparado	Revisado	Aprobado	Motivo. Estado de la revisión	Contratista :			Cód. REE :	Rev. :		ST. SANCHO LLOP ESTUDIOS Y PROYECTOS EDIFICIOS DISPOSICION DE EQUIPOS DISPOSICION DE EQUIPOS EN SALA DE GIS	Autor :			Tipo : PROYECTO OFICIAL			Adícora			Fichero : 692493-02-0 4-3688-P-08-DQ-0001.Dwg Nº : 692.493			Emisión inicial: 01/04/2018		Cliente : RED ELÉCTRICA DE ESPAÑA		Código IBDE : 4.3668.P.08.DQ.0001		 COLEGIO OFICIAL DE INGENIEROS INDUSTRIALES DE MADRID 1901 Hoja 02 Signado 01/2018 DN : A2	Dibuj.	Prep.	Rev.	Aprob.	Reemplaza :		ADJRR	ADJRR	ADIMCE	NIPSAVSS	IBERDROLA		
Rev.	Fecha	Dibujado	Preparado	Revisado	Aprobado	Motivo. Estado de la revisión																																											
Contratista :			Cód. REE :	Rev. :		ST. SANCHO LLOP ESTUDIOS Y PROYECTOS EDIFICIOS DISPOSICION DE EQUIPOS DISPOSICION DE EQUIPOS EN SALA DE GIS																																											
Autor :			Tipo : PROYECTO OFICIAL																																														
Adícora			Fichero : 692493-02-0 4-3688-P-08-DQ-0001.Dwg Nº : 692.493																																														
Emisión inicial: 01/04/2018		Cliente : RED ELÉCTRICA DE ESPAÑA		Código IBDE : 4.3668.P.08.DQ.0001		 COLEGIO OFICIAL DE INGENIEROS INDUSTRIALES DE MADRID 1901 Hoja 02 Signado 01/2018 DN : A2																																											
Dibuj.	Prep.	Rev.	Aprob.	Reemplaza :																																													
ADJRR	ADJRR	ADIMCE	NIPSAVSS	IBERDROLA																																													



MODULO 1

EQUIPOS MODULO 1
CIMT-7 (5042195)

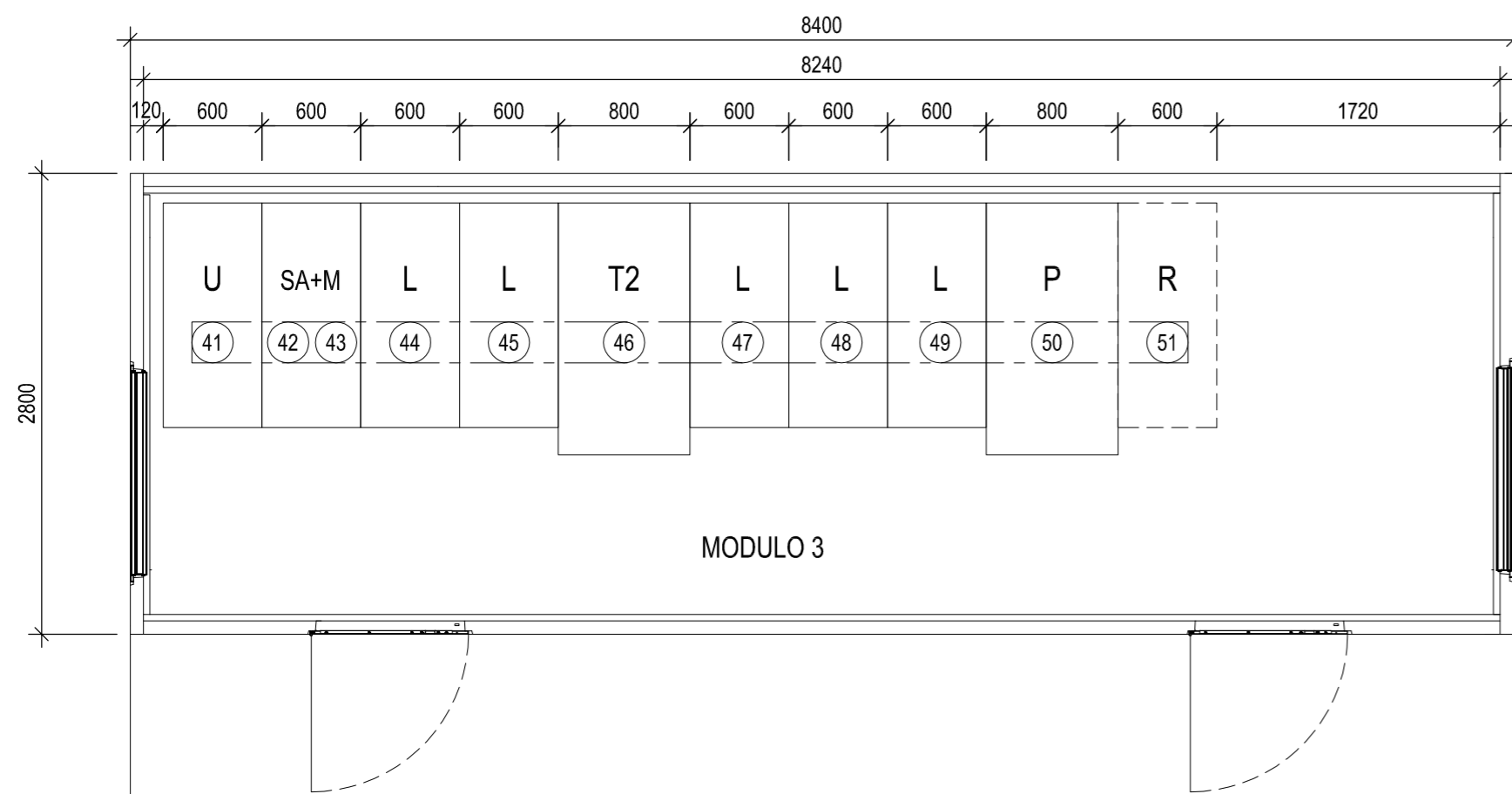
CANTIDAD	DESCRIPCIÓN	
1	CELDA DE UNION	1364x600 mm
1	CELDA DE TRANSFORMADOR DE AUXILIARES + MEDIDA	1364x600 mm
5	CELDA DE LINEA	1364x600 mm
1	CELDA DE TRANSFORMADOR	1530x800 mm
1	CELDA DE PARTICION	1530x800 mm



MODULO 2

EQUIPOS MODULO 2
CIMT-10 (5042198)

CANTIDAD	DESCRIPCIÓN	
1	CELDA DE UNION + MEDIDA	1364x600 mm
5	CELDA DE LINEA	1364x600 mm
1	CELDA DE PARTICION	1530x800 mm



MODULO 3

EQUIPOS MODULO 3
CIMT-7 (5042195)

CANTIDAD	DESCRIPCIÓN	
1	CELDA DE UNION	1364x600 mm
1	CELDA DE TRANSFORMADOR DE AUXILIARES + MEDIDA	1364x600 mm
5	CELDA DE LINEA	1364x600 mm
1	CELDA DE TRANSFORMADOR	1530x800 mm
1	CELDA DE PARTICION	1530x800 mm

NOTAS.-

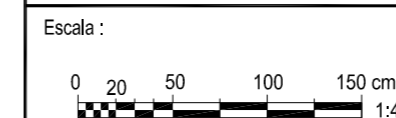
- COTAS Y ELEVACIONES EN METROS.

PLANOS DE REFERENCIA.-

692.491 PLANTA GENERAL DE LAS INSTALACIONES
692.492 SECCIONES GENERALES DE LAS INSTALACIONES

El Ingeniero Técnico Industrial
D. VICENTE SÁENZ DE SEGOVIA

Colegiado N°. 15911 del COITIM



Rev.	Fecha	Dibujado	Preparado	Revisado	Aprobado	Motivo. Estado de la revisión
Contralista:			Cód. REE:	Rev:		ST. SANCHO LLOP ESTUDIOS Y PROYECTOS EDIFICIOS DISPOSICION DE EQUIPOS DISPOSICION DE EQUIPOS EN EDIFICIO CIMT MODULOS 1,2 y 3
Autor:			Tipo: PROYECTO OFICIAL			
Adícora			Fichero: 692502-01-0 4-3688-P-08-DQ-0002.dwg Nº: 692.502			
Escala:			Emisión inicial:		Código IBDE:	4.3668.P.08.DQ.0002
0 20 50 100 150 cm 1:40			01/04/2018		COLEGIO OFICIAL DE INGENIEROS INDUSTRIALES DE MADRID VISADO	
Dibuj. Prep. Rev. Aprob.			Cliente: RED ELÉCTRICA DE ESPAÑA		Reemplaza:	
AD/JRR ADI/JRR ADI/MCE NPSA/VSS			IBERDROLA		1901/2011 150 L.VICENTE SÁENZ DE SEGOVIA	



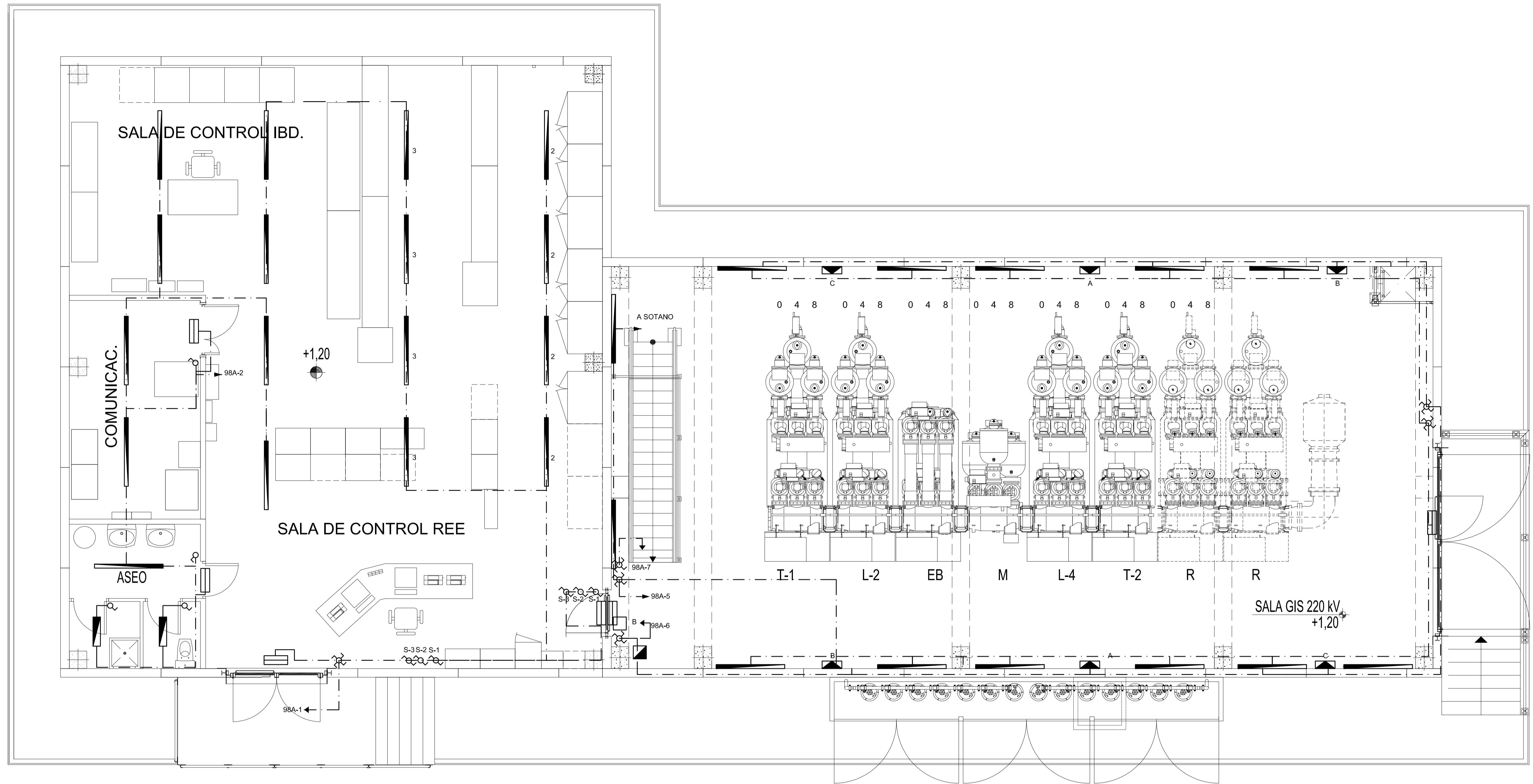
PROYECTO TÉCNICO ADMINISTRATIVO
NUEVA SUBESTACIÓN
TRANSFORMADORA DE 220/20 kV
ST SANCHO LLOP



DOCUMENTO Nº 4 PLANOS

13. PLANO ALUMBRADO INTERIOR Y FUERZA EN EDIFICIO





PLANTA
ESCALA 1:50

NOTAS.-

- 1.- COTAS EN MILIMETROS, ELEVACIONES EN METROS.
- 2.- TODOS LOS CIRCUITOS IRAN INSTALADOS BAJO CANALES EN PVC-M1.
- 3.- TODOS LOS CANALES INCLUIRAN UN CONDUCTOR DE 2.5mm² PARA TIERRA DE CARCASAS METALICAS.
- 4.- TODAS LAS BAJADAS A LOS INTERRUPTORES Y CONMUTADORES SE EFECTUARAN MEDIANTE CANAL PVC M1 DE 30x40 mm DE "UNEX" REF.73010-2.
- 5.- LA INSTALACION DEL ALUMBRADO DE EMERGENCIA SE EFECTUARÁ POR LA MISMA CANALIZACIÓN DEL ALUMBRADO NORMAL SEPARANDOSE DE ESTE MEDIANTE TABIQUES SEPARADORES SITUADOS DENTRO DEL CANAL.
- 6.- LA REPRESENTACION DE LA INSTALACION ES ORIENTATIVA DEBIENDO REPLANTEARSE EN EL MONTAJE LA DISPOSICION IDONEA.
- 7.- SE INSTALARAN CAJAS DE CONEXION Y DERIVACION DONDE SEA NECESARIO.
- 8.- EL CONEXIONADO DE LOS EQUIPOS SE REALIZARA SEGUN LAS INDICACIONES DEL FABRICANTE.
- 9.- TODOS LOS PROYECTORES SE COLOCARÁN SOBRE LA PARED A 4 m DEL SUELO.
- 10.- TODOS LOS CIRCUITOS INDICADOS VAN AL ARMARIO DE ALUMBRADO DE EDIFICIO UBICADOS EN SALA DE CONTROL.
- 11.-ESTE PLANO APLICA PARA SUBESTACIONES CON ENTRADA DE LINEAS DE ALTA TENSION SUBTERRANEAS Y EQUIPOS DE MT EN INTERIOR.

**CANTIDAD
EN EDIFICIO SIMBOLOGIA**

2		LUMINARIA 2x18W MOD. LM-400-21-PA DE "LUZNOR"
30		LUMINARIA 2x58 W MOD. LM-550-21-PA DE "LUZNOR"
6		LUMINARIA PHILIPS ZEUS IZX-D MT-250W.
6		LUMINARIA EMERGENCIA MOD. 661409 (LEGRAND)
4		INTERRUPTOR DE 16 A 250 V, TIPO 31111-30 DE "SIMON", EN CAJA DE SUPERFICIE TIPO 31750-31 DE "SIMON"
6		CONMUTADOR DE 16 A 250 V, TIPO 31211-30 DE "SIMON", EN CAJA DE SUPERFICIE TIPO 31750-30 DE "SIMON"
6		CONMUTADOR DE CRUCE, TIPO 31251-30 DE "SIMON", EN CAJA DE SUPERFICIE TIPO 31750-30 DE "SIMON"
1		CAJA DE CONEXION Y DERIVACION PARA CCTV
1		CAJA DE CONEXION Y DERIVACION "UNEX" REF. 73485-2
-m		CANAL EN PVC -M1 DE "UNEX" REF. 730375-2

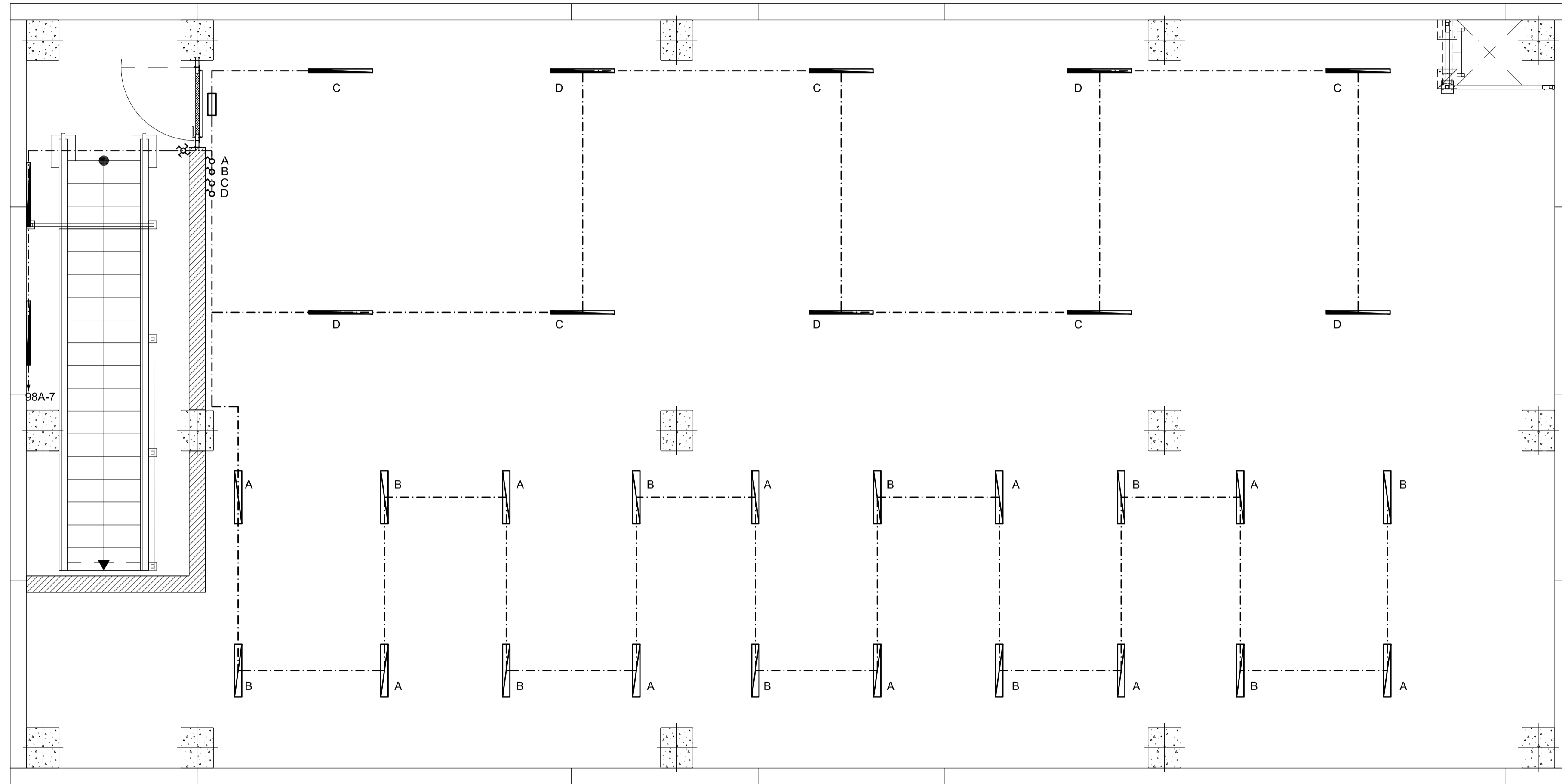
PLANOS DE REFERENCIA.-

692.491	PLANTA GENERAL DE LAS INSTALACIONES
692.492	SECCIONES GENERALES DE LAS INSTALACIONES
692.493 H.01	DISPOSICION DE EQUIPOS EN SALA DE CONTROL
692.493 H.02	DISPOSICION DE EQUIPOS EN SALA DE GIS.
692.495 H.02	ILUMINACION EN EDIFICIO COTA -2.00 m.

El Ingeniero Técnico Industrial
D. VICENTE SÁENZ DE SEGOVIA

Colegiado Nº. 15911 del COITIM

Rev.	Fecha	Dibujado	Preparado	Revisado	Aprobado	Motivo. Estado de la revisión
Contratista:			Cód. REE:		Rev:	ST. SANCHO LLOP
Autor:			Tipo:		PROYECTO OFICIAL	
Adicora			Fichero:		692495-01-0-4-3888-P-08-IF-0001.Dwg	ESTUDIOS Y PROYECTOS EDIFICIOS ILUMINACION Y FUERZA ILUMINACION EN EDIFICIO COTA +1.20m.
Nº:			Nº:		692.495	
Emission inicial:			Cliente:		RED ELECTRICA DE ESPAÑA	Código IBDE:
Dibuj. Prep. Rev. Aprob.			Aprob.		IBERDROLA	4.3668.P.08.IF.0001
Escala:			Escala:		1:50	0 40 80 120 160 200 cm
ADJURR ADIVJRR ADMVMB NFSVSS			ADIVJRR ADMVMB NFSVSS		IBERDROLA	15911 del COITIM



PLANTA
ESCALA 1:40

NOTAS.-

- 1.- COTAS EN MILIMETROS, ELEVACIONES EN METROS.
- 2.- TODOS LOS CIRCUITOS IRAN INSTALADOS BAJO CANALES EN PVC-M1.
- 3.- TODOS LOS CANALES INCLUIRAN UN CONDUCTOR DE 2.5mm² PARA TIERRA DE CARCASAS METALICAS.
- 4.- TODAS LAS BAJADAS A LOS INTERRUPTORES Y CONMUTADORES SE EFECTUARAN MEDIANTE CANAL PVC M1 DE 30x40 mm DE "UNEX" REF.73010-2.
- 5.- LA INSTALACION DEL ALUMBRADO DE EMERGENCIA SE EFECTUARÁ POR LA MISMA CANALIZACIÓN DEL ALUMBRADO NORMAL SEPARANDOSE DE ESTE MEDIANTE TABIQUES SEPARADORES SITUADOS DENTRO DEL CANAL.
- 6.- LA REPRESENTACION DE LA INSTALACION ES ORIENTATIVA DEBIENDO REPLANTEARSE EN EL MONTAJE LA DISPOSICION IDONEA.
- 7.- SE INSTALARAN CAJAS DE CONEXION Y DERIVACION DONDE SEA NECESARIO.
- 8.- EL CONEXIONADO DE LOS EQUIPOS SE REALIZARA SEGUN LAS INDICACIONES DEL FABRICANTE.
- 9.- TODOS LOS PROYECTORES SE COLOCARÁN SOBRE LA PARED A 4 m DEL SUELO.
- 10.- TODOS LOS CIRCUITOS INDICADOS VAN AL ARMARIO DE ALUMBRADO DE EDIFICIO UBICADOS EN SALA DE CONTROL.
- 11.-ESTE PLANO APLICA PARA SUBESTACIONES CON ENTRADA DE LINEAS DE ALTA TENSION SUBTERRANEAS Y EQUIPOS DE MT EN INTERIOR.

**CANTIDAD
EN EDIFICIO SIMBOLOGIA**

12		LUMINARIA 2x58 W MOD. LM-550-21-PA DE "LUZNOR"
20		LUMINARIA 2x36 W MOD. LM-500-21-PA DE "LUZNOR"
1		LUMINARIA EMERGENCIA MOD. 661409 (LEGRAND)
4		INTERRUPTOR DE 16 A 250 V, TIPO 31111-30 DE "SIMON", EN CAJA DE SUPERFICIE TIPO 31750-31 DE "SIMON"
1		CONMUTADOR DE CRUCE, TIPO 31251-30 DE "SIMON", EN CAJA DE SUPERFICIE TIPO 31750-30 DE "SIMON"

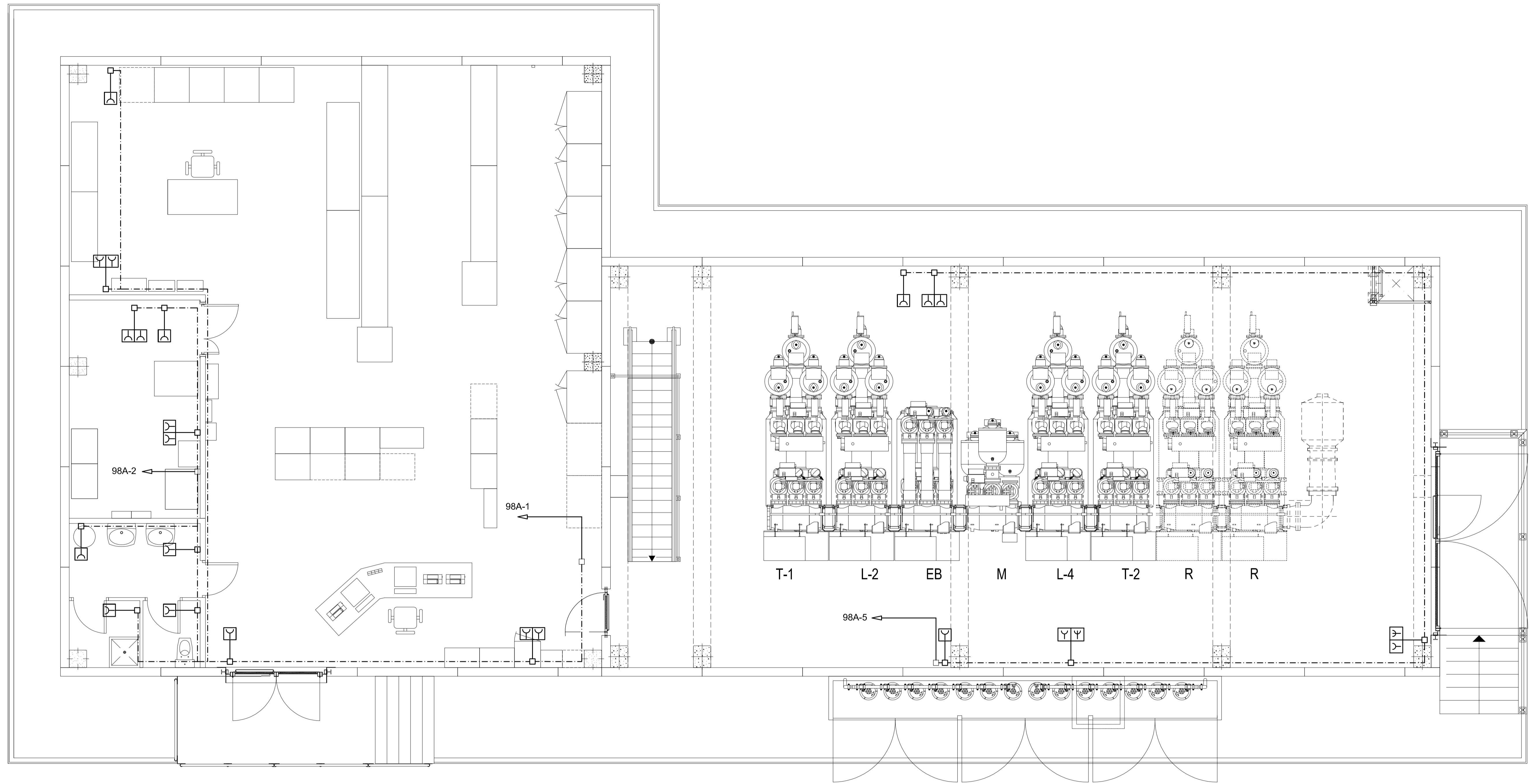
PLANOS DE REFERENCIA.-

692.491	PLANTA GENERAL DE LAS INSTALACIONES
692.492	SECCIONES GENERALES DE LAS INSTALACIONES
692.493 H.01	DISPOSICION DE EQUIPOS EN SALA DE CONTROL
692.493 H.02	DISPOSICION DE EQUIPOS EN SALA DE GIS.
692.495 H.01	ILUMINACION EN EDIFICIO COTA +1.20 m.

El Ingeniero Técnico Industrial
D. VICENTE SÁENZ DE SEGOVIA

Colegiado N°. 15911 del COITIM

Escala: 0 20 50 100 150 cm 1:40	<table border="1" style="width: 100%; border-collapse: collapse;"> <tr> <td style="text-align: center;">Adicora</td> <td style="text-align: center;">RED ELECTRICA DE ESPAÑA</td> </tr> <tr> <td style="text-align: center;">IBERDROLA</td> <td style="text-align: center;">IBERDROLA</td> </tr> </table>	Adicora	RED ELECTRICA DE ESPAÑA	IBERDROLA	IBERDROLA	<table border="1" style="width: 100%; border-collapse: collapse;"> <tr> <td style="text-align: center;">ST. SANCHO LLOP</td> </tr> <tr> <td style="text-align: center;">ESTUDIOS Y PROYECTOS EDIFICIOS ILUMINACION Y FUERZA ILUMINACION EN EDIFICIO COTA -2.00m.</td> </tr> <tr> <td style="text-align: center;">Código IBDE: 4.3668.P.08.IF.001</td> </tr> <tr> <td style="text-align: center;">001 VISADO 0</td> </tr> </table>	ST. SANCHO LLOP	ESTUDIOS Y PROYECTOS EDIFICIOS ILUMINACION Y FUERZA ILUMINACION EN EDIFICIO COTA -2.00m.	Código IBDE: 4.3668.P.08.IF.001	001 VISADO 0																									
Adicora	RED ELECTRICA DE ESPAÑA																																		
IBERDROLA	IBERDROLA																																		
ST. SANCHO LLOP																																			
ESTUDIOS Y PROYECTOS EDIFICIOS ILUMINACION Y FUERZA ILUMINACION EN EDIFICIO COTA -2.00m.																																			
Código IBDE: 4.3668.P.08.IF.001																																			
001 VISADO 0																																			
<table border="1" style="width: 100%; border-collapse: collapse;"> <tr> <th>Rev.</th> <th>Fecha</th> <th>Dibujado</th> <th>Preparado</th> <th>Revisado</th> <th>Aprobado</th> <th>Motivo. Estado de la revisión</th> </tr> <tr> <td> </td> <td> </td> <td> </td> <td> </td> <td> </td> <td> </td> <td> </td> </tr> </table>			Rev.	Fecha	Dibujado	Preparado	Revisado	Aprobado	Motivo. Estado de la revisión																										
Rev.	Fecha	Dibujado	Preparado	Revisado	Aprobado	Motivo. Estado de la revisión																													
<table border="1" style="width: 100%; border-collapse: collapse;"> <tr> <td>Contratista:</td> <td>Cód. REE:</td> <td>Rev:</td> </tr> <tr> <td> </td> <td> </td> <td> </td> </tr> <tr> <td colspan="3" style="text-align: center;">PROYECTO OFICIAL</td> </tr> <tr> <td>Autor:</td> <td>Fichero:</td> <td> </td> </tr> <tr> <td> </td> <td>692495-02-0-4-3668-P-08-IF-001.Dwg</td> <td> </td> </tr> <tr> <td>N°:</td> <td>692.495</td> <td> </td> </tr> <tr> <td>Emisión inicial:</td> <td>01/04/2018</td> <td>Cliente:</td> </tr> <tr> <td>Dibuj.:</td> <td>Prep.:</td> <td>Rev.:</td> </tr> <tr> <td> </td> <td> </td> <td> </td> </tr> <tr> <td>Aprob.:</td> <td> </td> <td> </td> </tr> <tr> <td> </td> <td> </td> <td> </td> </tr> </table>			Contratista:	Cód. REE:	Rev:				PROYECTO OFICIAL			Autor:	Fichero:			692495-02-0-4-3668-P-08-IF-001.Dwg		N°:	692.495		Emisión inicial:	01/04/2018	Cliente:	Dibuj.:	Prep.:	Rev.:				Aprob.:					
Contratista:	Cód. REE:	Rev:																																	
PROYECTO OFICIAL																																			
Autor:	Fichero:																																		
	692495-02-0-4-3668-P-08-IF-001.Dwg																																		
N°:	692.495																																		
Emisión inicial:	01/04/2018	Cliente:																																	
Dibuj.:	Prep.:	Rev.:																																	
Aprob.:																																			



PLANTA
ESCALA 1:50

NOTAS.-

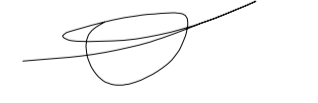
- 1.- TODOS LOS CIRCUITOS IRAN INSTALADOS BAJO CANALES EN PVC-M1
- 2.- TODOS LOS CANALES INCLUIRAN UN CONDUCTOR DE 2.5mm² PARA TIERRA DE CARCASAS METALICAS.
- 3.- LA REPRESENTACION DE LA INSTALACION ES ORIENTATIVA DEBIENDO REPLANTEARSE EN EL MONTAJE LA DISPOSICION IDONEA
- 4.- SE INSTALARAN CAJAS DE CONEXION Y DERIVACION DONDE SEA NECESARIO
- 5.- EL CONEXIONADO DE LOS EQUIPOS SE REALIZARA SEGUN LAS INDICACIONES DEL FABRICANTE
- 6.- COTAS EN MILIMETROS, ELEVACIONES EN METROS
- 7.- EL CONJUNTO DE LAS INSTALACIONES IRAN EN UNA CANALETA GENERAL DIVIDIDA EN COMPARTIMENTOS, UNO PARA CADA INSTALACION
- 8.- LOS CIRCUITOS MOSTRADOS SON ALIMENTADOS DESDE EL CUADRO DE DISTRIBUCION DE FUERZA UBICADOS EN LA SALA DE CONTROL
- 9.- TODOS LOS CIRCUITOS INDICADOS VAN AL ARMARIO DE ALUMBRADO DE EDIFICIO UBICADOS EN SALA DE CONTROL
- 10.- ESTE PLANO APLICA PARA SUBESTACIONES CON ENTRADA DE LINEAS DE ALTA TENSION SUBTERRANEAS Y EQUIPOS DE MT EN INTERIOR

CANTIDAD	SIMBOLOGIA	DESCRIPCION
2	YIY	CUADRO PROTEGIDO IP-44 TIPO Q-DIN 4 ASD CONTENIENDO UNA TOMA DE CORRIENTE DE 2P+T-16 A 230 V, UNA TOMA DE CORRIENTE DE 3P+T-16 A 400 V CON PROTECCION MAGNETOTERMICA 2P-16 A Y 3P-16 A CURVA C DE 6 KA, REF.: GW 68 226 DE GEWISS
5	YIY	CUADRO PROTEGIDO IP-44 TIPO Q-DIN 4 ASD CONTENIENDO DOS TOMAS DE CORRIENTE DE 2P+T-16 A 230 V CON PROTECCION MAGNETOTERMICA 2P-16 A, CURVA C DE 6 KA REF.: GW 68 225 DE GEWISS
9	Y	CUADRO PROTEGIDO IP-44 TIPO Q-DIN 4 ASD CONTENIENDO UNA TOMA DE CORRIENTE DE 2P+T-16 A 230 V CON PROTECCION MAGNETOTERMICA 2P-16 A, CURVA C DE 6 KA REF.: GW 68 227 DE GEWISS
-m	---	CANAL EN PVC-M1

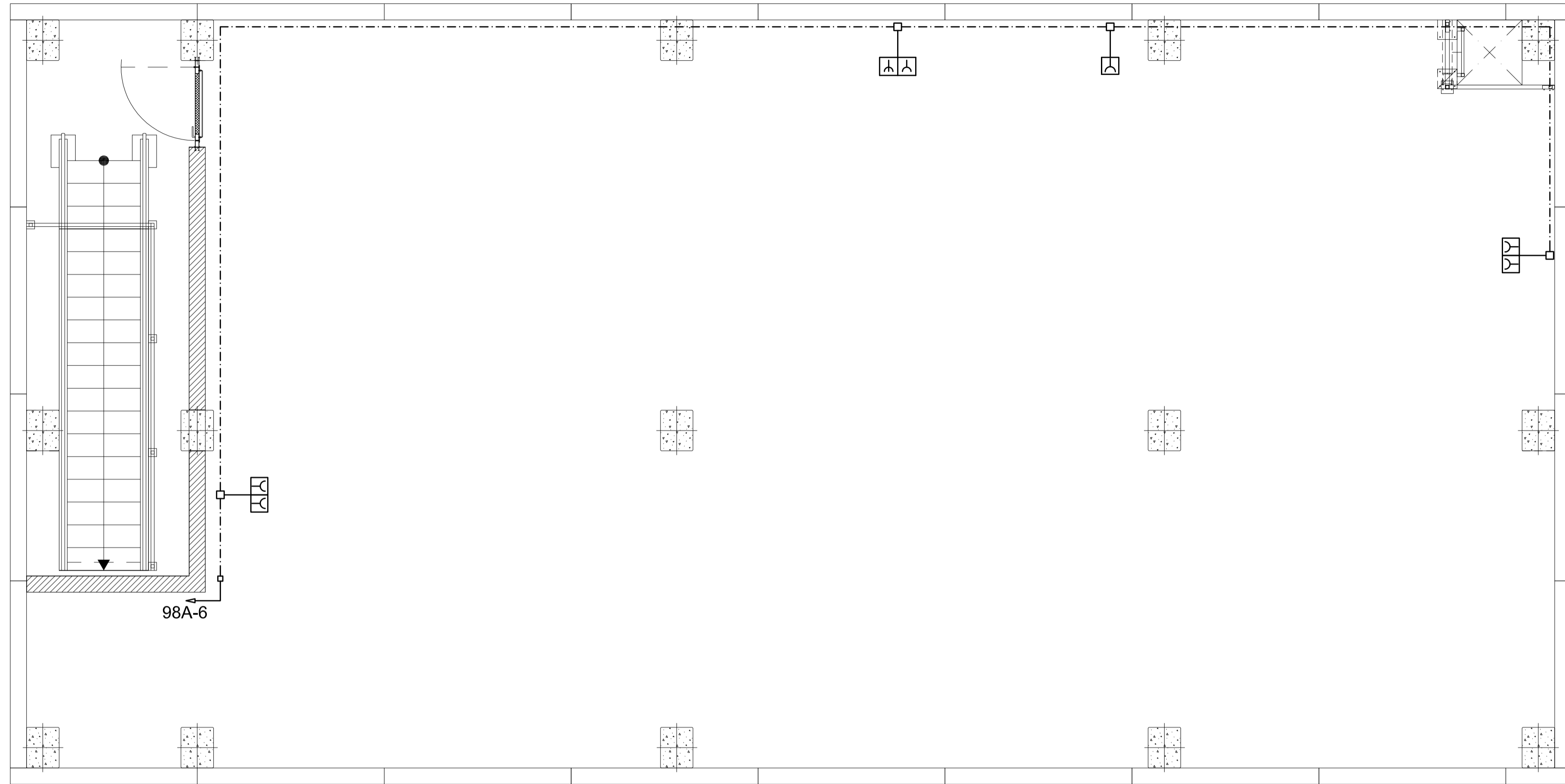
PLANOS DE REFERENCIA.-

- 692.491 PLANTA GENERAL DE LAS INSTALACIONES
- 692.492 SECCIONES GENERALES DE LAS INSTALACIONES
- 692.493 H.01 DISPOSICION DE EQUIPOS EN SALA DE CONTROL
- 692.493 H.02 DISPOSICION DE EQUIPOS EN SALA DE GIS
- 692.496 H.02 TOMAS DE FUERZA EN EDIFICIO COTA -2.00 m.

El Ingeniero Técnico Industrial
D. VICENTE SÁENZ DE SEGOVIA


Colegiado N°. 15911 del COITIM

Rev.	Fecha	Dibujado	Preparado	Revisado	Aprobado	Motivo, Estado de la revisión
Contratista:			Cód. REE:		Rev:	ST. SANCHO LLOP ESTUDIOS Y PROYECTOS EDIFICIOS ILUMINACION Y FUERZA TOMAS DE FUERZA EN EDIFICIO COTA +1.20
Autor:			Tipo:			
Adicora			Fichero:		N°:	
			692496-01-0-4-3888-P-08-IF-0002.Dwg		692.496	
Emission inicial:			01/04/2018		Cliente:	
Dibuj. Prep. Rev. Aprob.			IBERDROLA		Código IBDE:	
					4.3668.P.08.IF.002/VISADO	
Escala:			0 40 80 120 160 200 cm		1:50	



PLANTA
ESCALA 1:40

NOTAS.-

- 1.- TODOS LOS CIRCUITOS IRAN INSTALADOS BAJO CANALES EN PVC-M1
- 2.- TODOS LOS CANALES INCLUIRAN UN CONDUCTOR DE 2.5mm² PARA TIERRA DE CARCASAS METALICAS.
- 3.- LA REPRESENTACION DE LA INSTALACION ES ORIENTATIVA DEBIENDO REPLANTEARSE EN EL MONTAJE LA DISPOSICION IDONEA
- 4.- SE INSTALARAN CAJAS DE CONEXION Y DERIVACION DONDE SEA NECESARIO
- 5.- EL CONEXIONADO DE LOS EQUIPOS SE REALIZARA SEGUN LAS INDICACIONES DEL FABRICANTE
- 6.- COTAS EN MILIMETROS, ELEVACIONES EN METROS
- 7.- EL CONJUNTO DE LAS INSTALACIONES IRAN EN UNA CANALETA GENERAL DIVIDIDA EN COMPARTIMENTOS, UNO PARA CADA INSTALACION
- 8.- LOS CIRCUITOS MOSTRADOS SON ALIMENTADOS DESDE EL CUADRO DE DISTRIBUCION DE FUERZA UBICADOS EN LA SALA DE CONTROL
- 9.- TODOS LOS CIRCUITOS INDICADOS VAN AL ARMARIO DE ALUMBRADO DE EDIFICIO UBICADOS EN SALA DE CONTROL
- 10.- ESTE PLANO APLICA PARA SUBESTACIONES CON ENTRADA DE LINEAS DE ALTA TENSION SUBTERRANEAS Y EQUIPOS DE MT EN INTERIOR

CANTIDAD SIMBOLOGIA

CANTIDAD	SIMBOLOGIA	DESCRIPCION
1	□	CUADRO PROTEGIDO IP-44 TIPO Q-DIN 4 ASD CONTENIENDO UNA TOMA DE CORRIENTE DE 2P+T-16 A 230 V, UNA TOMA DE CORRIENTE DE 3P+T-16 A 400 V CON PROTECCION MAGNETOTERMICA 2P-16 A Y 3P-16 A CURVA C DE 6 KA, REF.: GW 68 226 DE GEWISS
2	□	CUADRO PROTEGIDO IP-44 TIPO Q-DIN 4 ASD CONTENIENDO DOS TOMAS DE CORRIENTE DE 2P+T-16 A 230 V CON PROTECCION MAGNETOTERMICA 2P-16 A, CURVA C DE 6 KA REF.: GW 68 225 DE GEWISS
1	□	CUADRO PROTEGIDO IP-44 TIPO Q-DIN 4 ASD CONTENIENDO UNA TOMA DE CORRIENTE DE 2P+T-16 A 230 V CON PROTECCION MAGNETOTERMICA 2P-16 A, CURVA C DE 6 KA REF.: GW 68 227 DE GEWISS
-m	---	CANAL EN PVC -M1

PLANOS DE REFERENCIA.-

692.491	PLANTA GENERAL DE LAS INSTALACIONES
692.492	SECCIONES GENERALES DE LAS INSTALACIONES
692.493 H.01	DISPOSICION DE EQUIPOS EN SALA DE CONTROL
692.493 H.02	DISPOSICION DE EQUIPOS EN SALA DE GIS.
692.496 H.01	TOMAS DE FUERZA EN EDIFICIO COTA +1.20 m.

El Ingeniero Técnico Industrial
D. VICENTE SÁENZ DE SEGOVIA

Colegiado N°. 15911 del COITIM

Rev.	Fecha	Dibujado	Preparado	Revisado	Aprobado	Motivo, Estado de la revisión
Contratista:						ST. SANCHO LLOP ESTUDIOS Y PROYECTOS EDIFICIOS ILUMINACION Y FUERZA TOMAS DE FUERZA EN EDIFICIO COTA -2.00m.
Cód. REE:						
Tipo:						PROYECTO OFICIAL
Autor:						
Fichero:						Adicora
N°:						
Emisión inicial:						RED ELECTRICA DE ESPAÑA
Dibuj. Prep. Rev. Aprob.						
Cliente:						Código IBDE:
Reemplaza:						
Escala:						4.3668.P.08.IF.002/15 VISADO
0 20 50 100 150 cm 1:40						