



En Nadal,
també
consum
responsable

En general

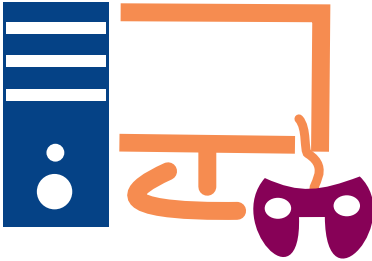
- ✓ Planificar + Pressupostar + Comparar = Estalviar.
- ✓ Escalonar les compres en estos mesos previs per a repartir el gasto. Els preus són lliures i convé comprar amb antelació ja que solen augmentar conforme s'apropen els dies festius.
- ✓ Comprar sense excessos, diversificar i actuar amb responsabilitat.

En la compra de joguets...

- Trieu el més idoni per a l'edat i gustos del xiquet.
- Comproveu que consten les dades mínimes obligatòries, com a mínim en castellà:
 - ✓ El marcat CE.
 - ✓ El nom i la marca del producte.
 - ✓ La raó social i direcció del fabricant o importador-venedor.
 - ✓ Les instruccions i advertiments d'ús, així com les restriccions d'edat, si n'hi ha.
- Valoreu els continguts dels jocs i el seu aspecte educatiu.
- Si el joguet és elèctric, haurà d'especificar la potència màxima, la tensió d'alimentació que necessiten i el consum energètic. La tensió elèctrica no podrà excedir els 24 volts.
- Comproveu si conté peces xicotetes que es puguin separar, si té parts que puguin punxar o tallar, o obertures on el xiquet puga introduir els dits o les mans i no les puga traure.



Si compreu videojocs...



- Trieu el videojoc més adequat a l'edat, personalitat i sensibilitat de la persona a qui vaja destinat, especialment si és menor d'edat.

- Fixeu-vos en els logotips i pictogrames. Els logotips vos mostraran l'edat recomanada del videojoc:



- Els pictogrames són els descriptors del joc i han d'aparèixer en cada videojoc, excepte en els classificats 3+ en la seua part posterior. Els pictogrames descriuen el tipus de contingut del joc.

 VIOLENCIA	 LENGUAJE SOEZ	 MIEDO	 SEXO
 DROGAS	 DISCRIMINACIÓN	 JUGABILIDAD	 JUEGO ONLINE

A taula... consum de proximitat

Consumiu productes del vostre entorn territorial més pròxim: acudiu a mercats locals i a tendes de proximitat, així com, en el cas de triar entre dos productes, trieu el que es troba més pròxim. Gràcies a això:

- Practiquem consum de temporada a millor preu i mantenim l'estacionalitat de fruites i verdures.
- Afavorim la permanència i desenrotllament d'explotacions familiars, així com el manteniment de productes autòctons.
- Col·laborem en el manteniment de l'entorn rural.
- Al no utilitzar embalatges, contribuïm a reduir la contaminació.



Opteu pel comerç just

- Podeu triar entre varietat de productes (alimentaris, tèxtils, decoratius...) en botigues solidàries especialitzades, per Internet, així com en alguns establiments comercials i en grans superfícies.
- Vos assegureu que esteu consumint articles de gran qualitat.
- Esteu contribuint a protegir els drets humans i laborals, així com a rebutjar l'explotació infantil.
- Part dels beneficis es destinen a projectes de desenrotllament per a tota la comunitat productora.
- No compreu productes de "venda a la manta" o falsificats.

Y no vos oblideu que...

- La publicidad es vinculante y puede exigir su cumplimiento. La publicitat és vinculant i podeu exigir el seu compliment. Per això conserveu-la (catàlegs, instruccions, embalatges...).
- L'establiment no està obligat a canviar-vos el producte ni a tornar-vos els diners, llevat que anuncie una altra cosa. Només podeu demanar el seu canvi si no complix les característiques anunciades o és defectuós.
- Si compreu per Internet, feu-ho en llocs segurs: comproveu que la direcció comença per "https://" o busqueu el cademat o la clau al peu de pàgina.



ESTABLECIMIENTO ADHERIDO



ARBITRAJE DE CONSUMO

- Demaneu els tiquets o factures de compra. Els necessitareu en cas d'una possible reclamació.
- Exerceu els vostres drets en el cas que considereu que estan sent vulnerats.
- Triar establiments adherits al sistema arbitral de consum és una garantia afegida en el cas de conflicte.

Més informació

Si desitgeu més informació o realitzar alguna consulta, podeu acudir a:

- Els servicis territorials de Comerç i Consum de la Generalitat.
- Les associacions de consumidors.
- Les oficines municipals d'informació al consumidor de la seua localitat.

Si ho preferiu podeu telefonar al

**Telèfon d'Informació al Consumidor
de la Generalitat**

012

Servici Territorial de Comerç i Consum d'Alacant
966 478 174 - 966 478 170

Servici Territorial de Comerç i Consum de Castelló
964 358 789 - 964 358 787

Servici Territorial de Comerç i Consum de València
963 426 224 - 963 426 211

www.indi.gva.es/va/web/consumo