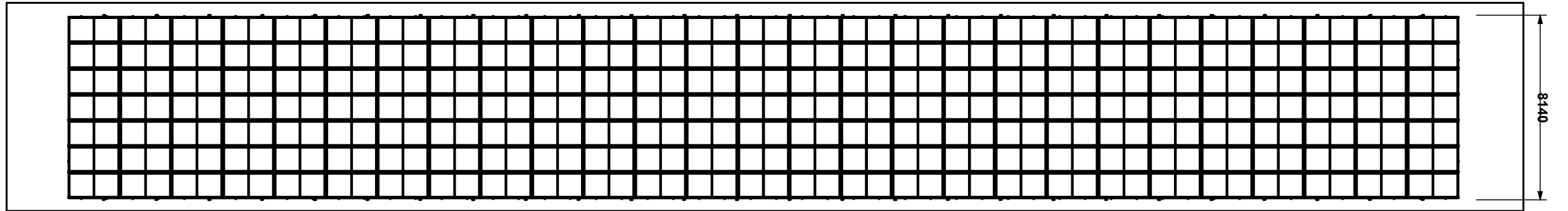
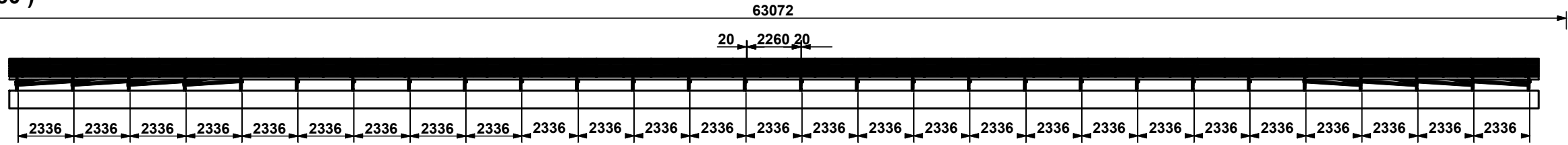


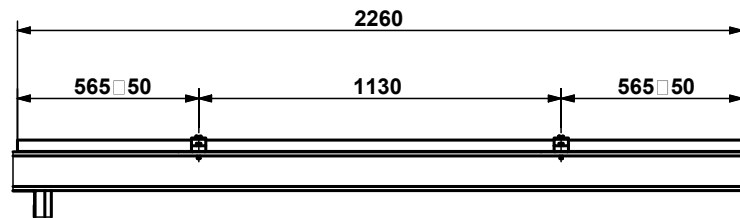
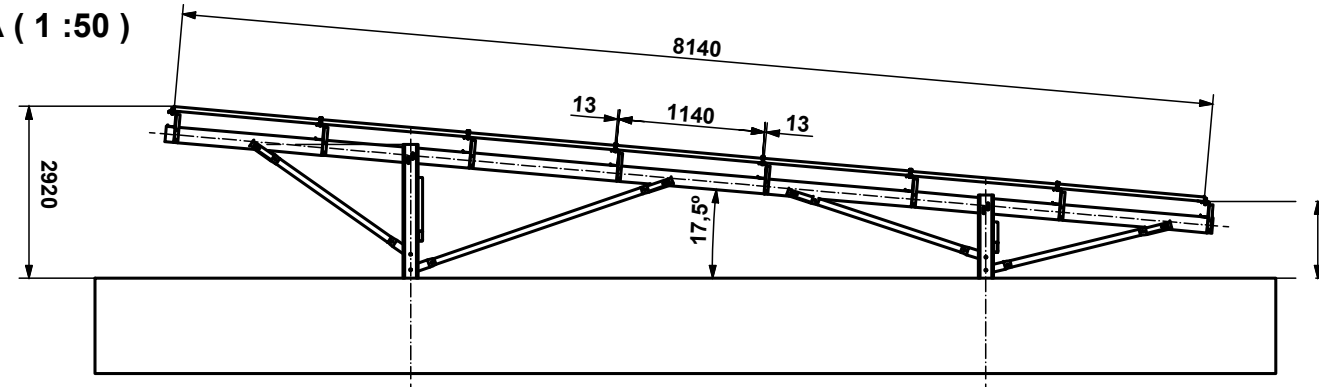
REV 0	23/03/22		D.R.R.	J.A.G.F.
REV	FECHA	DESCRIPCIÓN REVISIÓN	DIBUJADO	REVISADO
Cliente:		Obra: PROYECTO BÁSICO DE EJECUCIÓN PARA PLANTA SOLAR FOTOVOLTAICA DE 5 MWn "SAN VICENSOL I"		
Consultoría:		Emplazamiento: POLÍGONO 19 PARCELAS 99, 100, 128, 129, 130, 131, 132, 133, 136, 137 ALICANTE		
TELKES DESARROLLOS ENERGÉTICOS		Plano: VIALES Y VALLADOS		
El Ingeniero Industrial:  Juan Antonio Garcia Fuentes Ingeniero Técnico Industrial Colegiado 2041		Nº EXPEDIENTE: 21050028		
Propiedad intelectual: Reservados todos los derechos. No se permite la utilización, ni la reproducción total o parcial de este documento, ni su difusión a terceros, sin previa autorización expresa por escrito.		Fecha: MARZO 2022		Nº Plano: 06
		Escala: 1:3000		

(1 : 180)

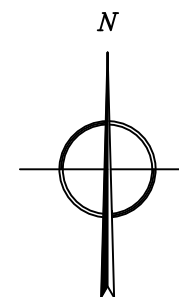
A



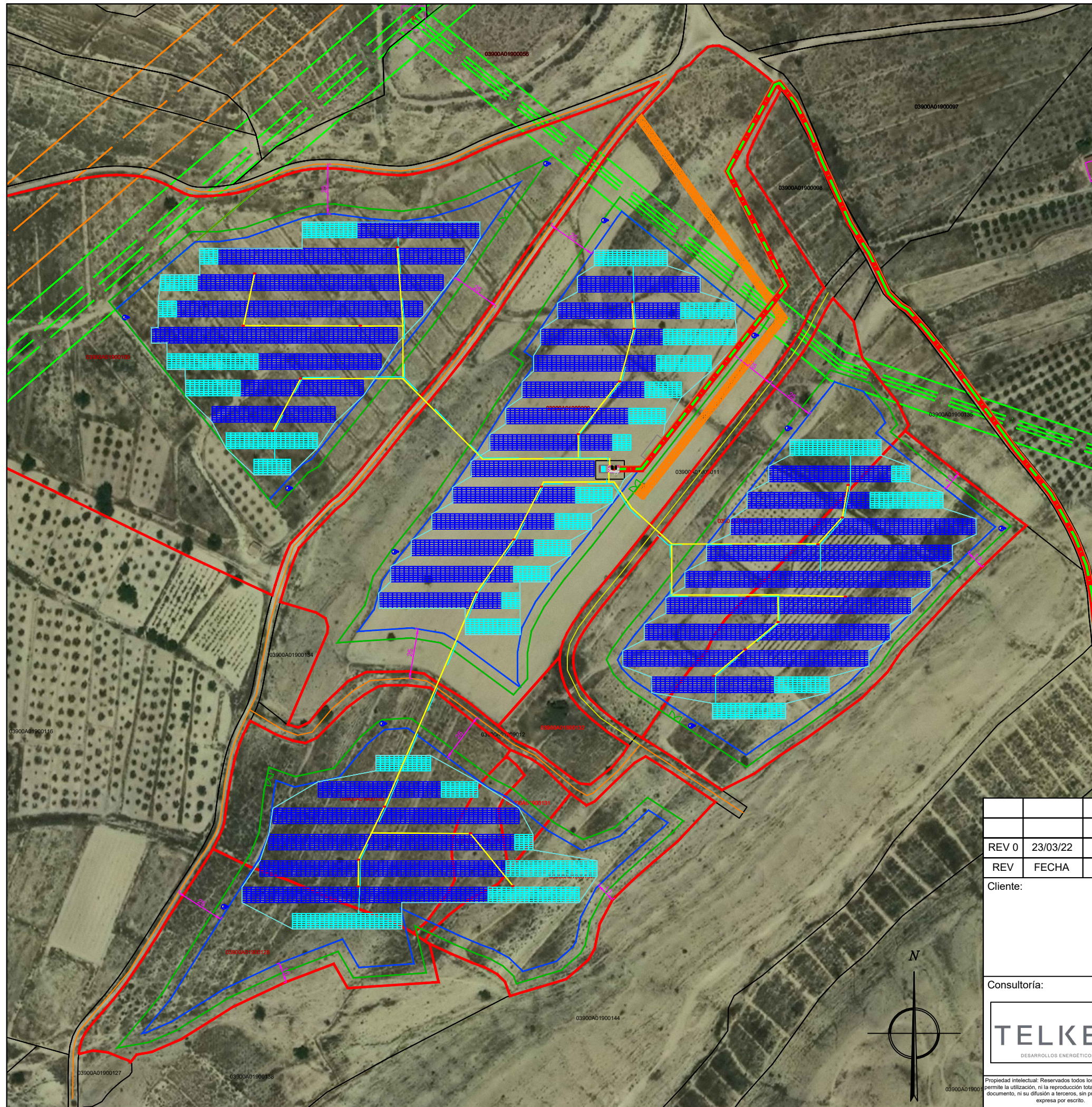
A (1 : 50)



PV CLAMPS POSITION (1 : 20)

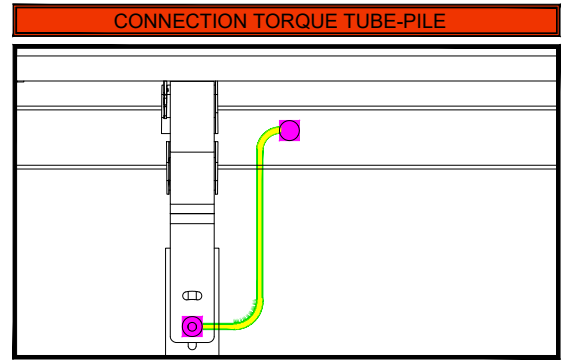
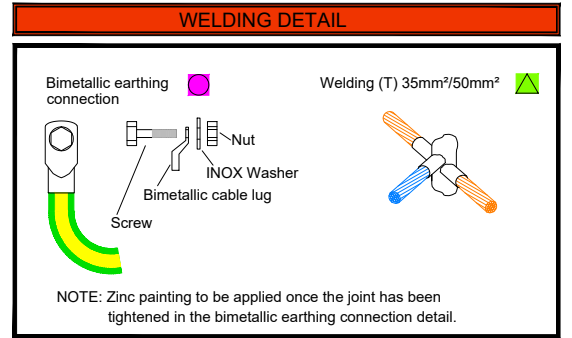


REV	FECHA	DESCRIPCIÓN REVISIÓN	DIBUJADO	REVISADO
REV 0	23/03/22		D.R.R.	J.A.G.F.
Cliente:	Obra: PROYECTO BÁSICO DE EJECUCIÓN PARA PLANTA SOLAR FOTOVOLTAICA DE 5 MWn "SAN VICENSOL I"			
Consultoría:	Emplazamiento: POLÍGONO 19 PARCELAS 99, 100, 128, 129, 130, 131, 132, 133, 136, 137 ALICANTE			
 <small>DESARROLLOS ENERGÉTICOS</small> <small>Propiedad intelectual: Reservados todos los derechos. No se permite la utilización, ni la reproducción total o parcial de este documento, ni su difusión a terceros, sin previa autorización expresa por escrito.</small>	Plano: ESTRUCTURA MESAS		El Ingeniero Industrial:	
	 Juan Antonio Garcia Fuentes Ingeniero Técnico Industrial Colegiado 2041		Nº EXPEDIENTE: 21050028 <small>04-FV SVI-LAYOUT-Rev0.dwg</small>	
	Fecha: MARZO 2022 Escala: S/E		Nº Plano: 07	

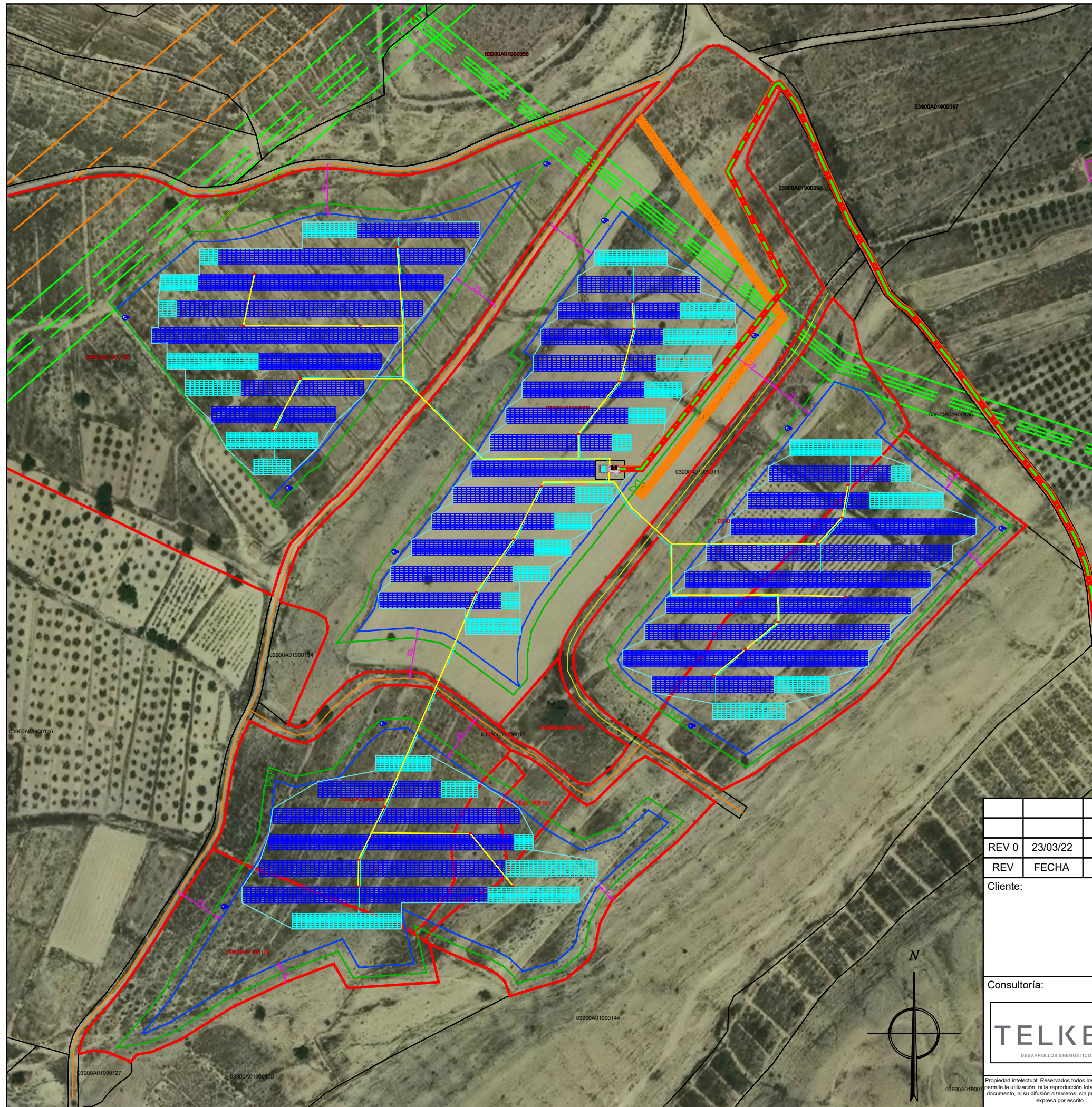


LEYENDAS




- CONDUCTOR NEUTRO DE PROTECCIÓN 1 x 35 mm²
- CONDUCTOR NEUTRO DE PROTECCIÓN 1 x 50 mm²
- PICA DE Ac-Cu 2 m DN 14 mm
- ARQUETA REGISTRO 50x50 cm
- CONEXIÓN PT SOLDADURA ALUMINOTÉRMICA
- CONEXIÓN PT TIPO "C"
- TERMINAL Cu CON TORNILLO, TUERCA Y ARANDELA

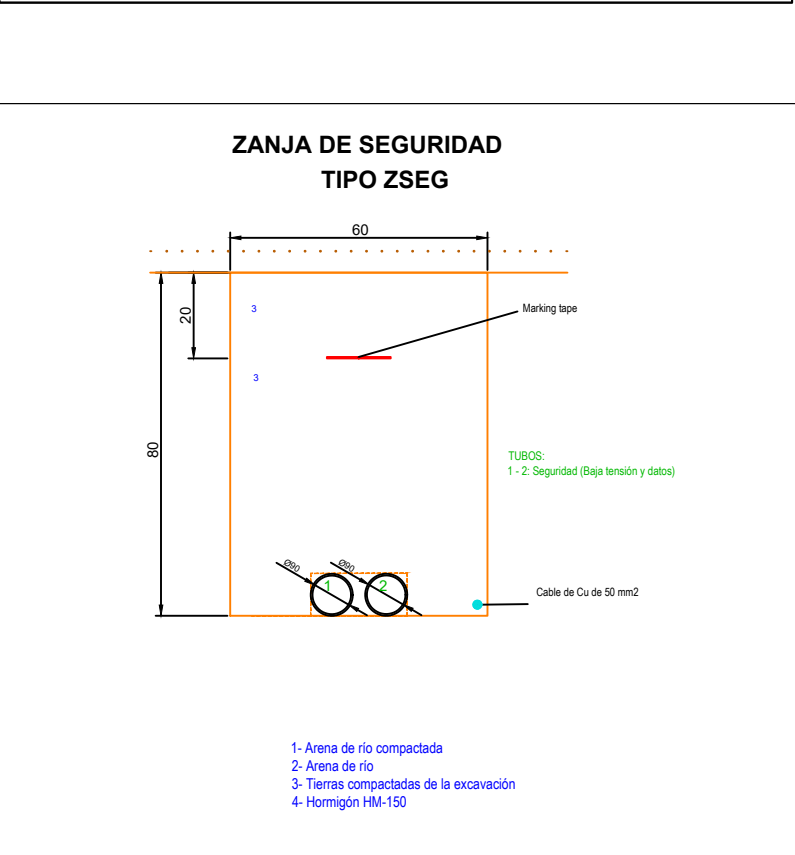


REV 0	23/03/22			D.R.R.	J.A.G.F.				
REV	FECHA	DESCRIPCIÓN REVISIÓN				DIBUJADO	REVISADO		
Cliente:				Obra: PROYECTO BÁSICO DE EJECUCIÓN PARA PLANTA SOLAR FOTOVOLTAICA DE 5 MWn "SAN VICENSOL I"					
				Emplazamiento: POLÍGONO 19 PARCELAS 99, 100, 128, 129, 130, 131, 132, 133, 136, 137 ALICANTE					
Consultoría:				Plano: PUESTA A TIERRA					
 <small>DESARROLLOS ENERGÉTICOS</small>				El Ingeniero Industrial:		Nº EXPEDIENTE: 21050028			
				 Juan Antonio Garcia Fuentes <small>Ingeniero Técnico Industrial Colegiado 2041</small>		<small>04-FV SVI-LAYOUT-Rev0.dwg</small> Fecha: MARZO 2022 Nº Plano: 08 Escala: 1:3000			
Propiedad intelectual: Reservados todos los derechos. No se permite la utilización, ni la reproducción total o parcial de este documento, ni su difusión a terceros, sin previa autorización expresa por escrito.									

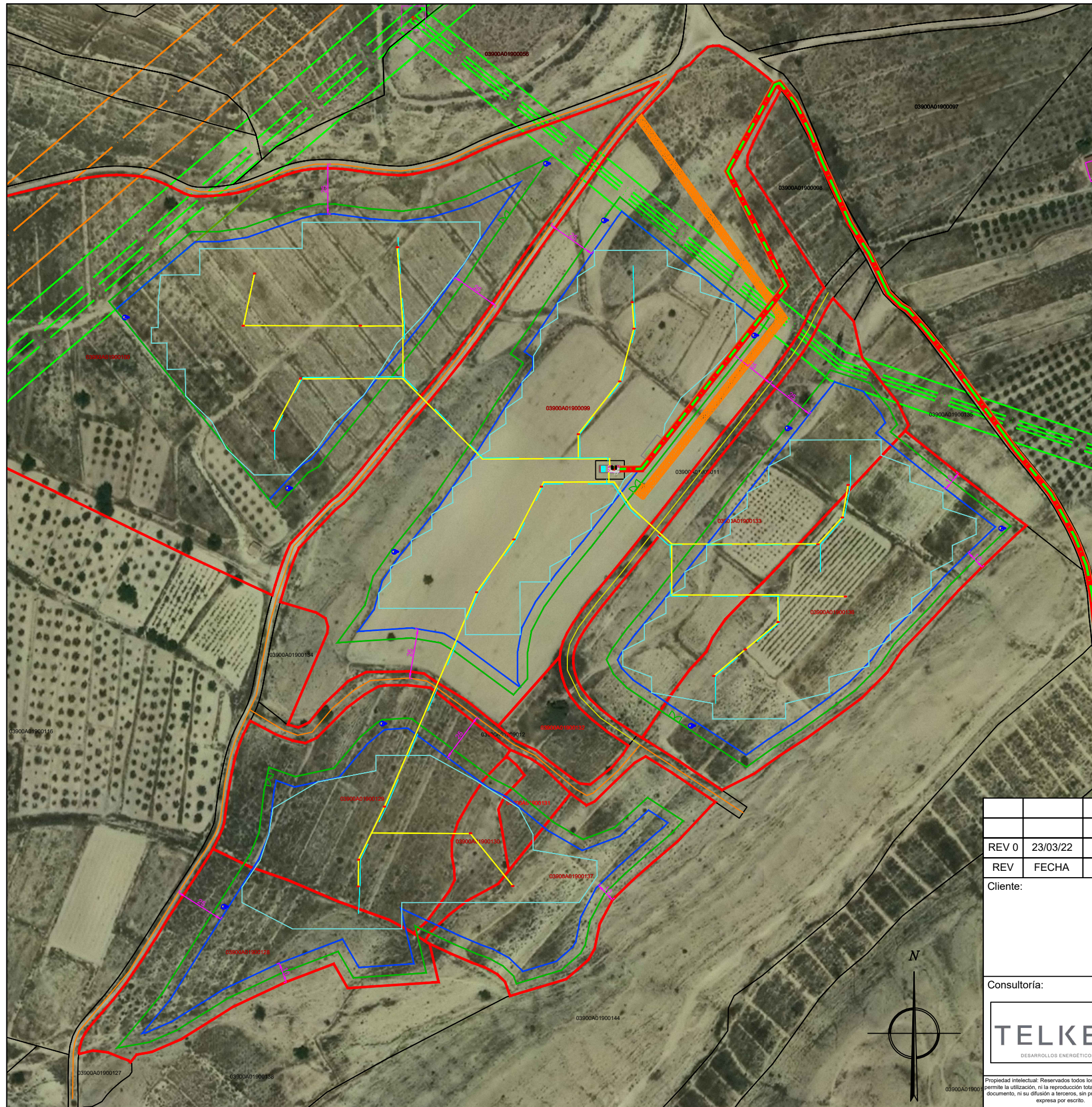


LEYENDAS

-  ZANJA TIPO ZSEG Y CABLEADO DE SEGURIDAD
-  BÁCULO ACERO GALVANIZADO Y CÁMARA TÉRMICA Y/O CONVENCIONAL PARA CCTV
-  ESTACIÓN METEOROLÓGICA



REV 0	23/03/22		D.R.R.	J.A.G.F.
REV	FECHA	DESCRIPCIÓN REVISIÓN	DIBUJADO	REVISADO
Cliente:		Obra: PROYECTO BÁSICO DE EJECUCIÓN PARA PLANTA SOLAR FOTOVOLTAICA DE 5 MWn "SAN VICENSOL I"		
Consultoría:		Emplazamiento: POLÍGONO 19 PARCELAS 99, 100, 128, 129, 130, 131, 132, 133, 136, 137 ALICANTE		
		Plano: INSTALACIONES AUXILIARES		
 Juan Antonio Garcia Fuentes Ingeniero Técnico Industrial Colegiado 2041		Nº EXPEDIENTE: 21050028 <small>04-FV SVI-LAYOUT-Rev0.dwg</small>		
Propiedad intelectual: Reservados todos los derechos. No se permite la utilización, ni la reproducción total o parcial de este documento, ni su difusión a terceros, sin previa autorización expresa por escrito.		Fecha: MARZO 2022 Escala: 1:3000		Nº Plano: 09



LEYENDAS	
	LÍMITE DE PARCELA
	LÍMITE DE VALLADO
	LÍMITE DE EDIFICACIÓN

LEYENDAS	
	CONDUCTOR NEUTRO DE PROTECCIÓN 1 x 35 mm ²
	CONDUCTOR NEUTRO DE PROTECCIÓN 1 x 50 mm ²
	PICA DE Ac-Cu 2 m DN 14 mm
	ARQUETA REGISTRO 50x50 cm
	CONEXIÓN PT SOLDADURA ALUMINOTÉRMICA
	CONEXIÓN PT TIPO "C"
	TERMINAL Cu CON TORNILLO, TUERCA Y ARANDELA

REV 0	23/03/22		D.R.R.	J.A.G.F.
REV	FECHA	DESCRIPCIÓN REVISIÓN	DIBUJADO	REVISADO
Cliente:		Obra: PROYECTO BÁSICO DE EJECUCIÓN PARA PLANTA SOLAR FOTOVOLTAICA DE 5 MWn "SAN VICENSOL I"		
		Emplazamiento: POLÍGONO 19 PARCELAS 99, 100, 128, 129, 130, 131, 132, 133, 136, 137 ALICANTE		
Consultoría:		Plano: RED BAJA TENSIÓN		
		El Ingeniero Industrial:		Nº EXPEDIENTE: 21050028
				04-FV SVI-LAYOUT-Rev0.dwg
				Fecha: MARZO 2022
				Escala: 1:2000

Propiedad intelectual. Reservados todos los derechos. No se permite la utilización, ni la reproducción total o parcial de este documento, ni su difusión a terceros, sin previa autorización expresa por escrito.

Juan Antonio Garcia Fuentes
Ingeniero Técnico Industrial
Colegiado 2041