

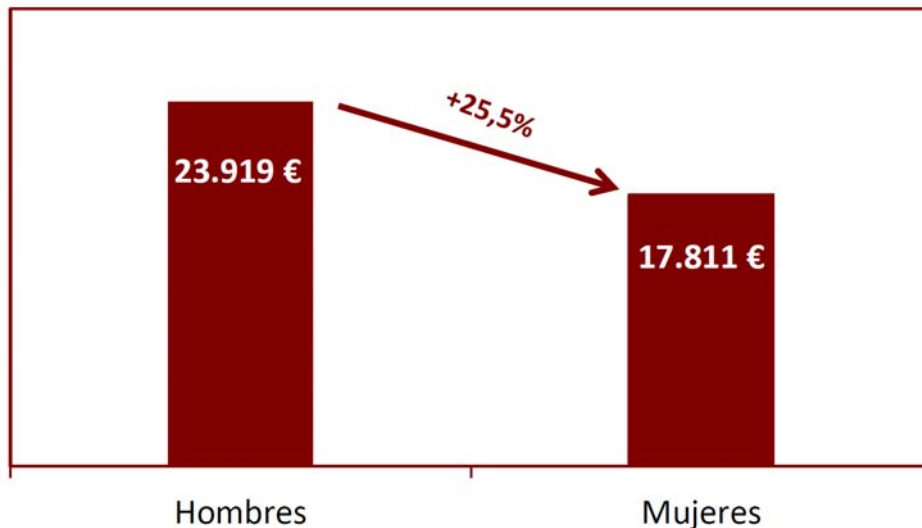
Encuesta Anual de Estructura Salarial en la Comunitat Valenciana 2015

Ganancias medias por sexos

1. Ganancias medias anuales por persona trabajadora. Año 2015 (Datos del INE)

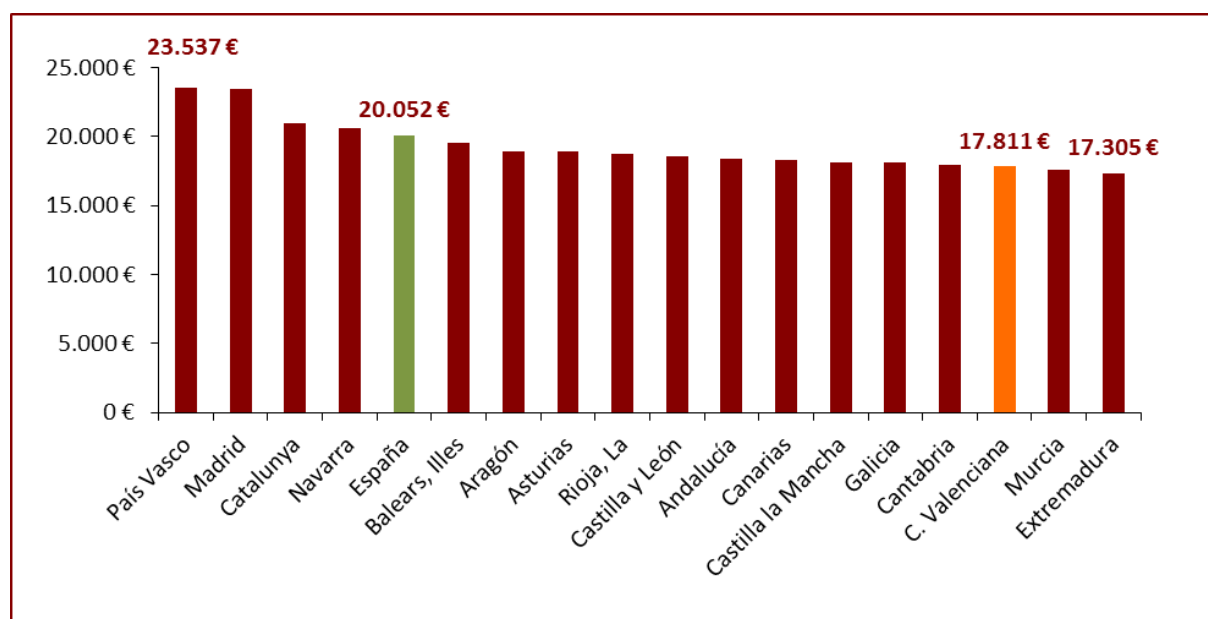
Las ganancias medias de las mujeres muestran una clara diferenciación frente a las de los hombres. La Encuesta Anual de Estructura Salarial del año 2015 (última publicada por el INE) nos indica que las **mujeres ganan al año un 25,5% menos de lo que gana un hombre**. Es decir, en términos de ganancias medias anuales, **una mujer necesita trabajar un año, cuatro meses y cinco días para poder ganar lo mismo que gana un hombre en un año**.

Gráfico 1. Ganancias medias anuales por persona trabajadora en la Comunitat Valenciana (Año 2015)



Además, tanto la mujer como el hombre tienen unas retribuciones por debajo de la media española, situándose en el caso de la mujer **un 11,7% por debajo de la española**. De hecho, en **catorce comunidades autónomas de España la ganancia media anual de las mujeres es más elevada que la de la Comunitat Valenciana**.

Gráfico 2. Ganancias medias anuales por trabajadora y por comunidades autónomas (2015)



2. Ganancia media por hora normal de trabajo (año 2015)

Con los datos de la tabla 1 podemos diferenciar cinco **características** muy claras con respecto a las ganancias medias por hora trabajada:

1. En la Comunitat Valenciana, **la hora trabajada está peor remunerada que en el conjunto de España**, tanto para la mujer como para el hombre.
2. En términos medios, **las mujeres ganan menos dinero** que los hombres por cada hora trabajada.
3. **La brecha salarial entre hombres y mujeres es más grande y más palpable entre la ocupación estable que entre los puestos de trabajo temporales.** Un hecho que justifica que la industria, con mayor ocupación estable, es el sector con la mayor diferencia salarial entre mujeres y hombres.
4. **El trabajo en precario y el trabajo temporal están peor remunerados que el trabajo estable e indefinido.**
5. **La diferencia salarial entre los dos sexos se produce en todos los tipos de empleo.**

Tabla 1. Encuesta Anual de Estructura Salarial. Año 2015
Ganancias medias por hora trabajada

		COMUNITAT VALENCIANA				ESPAÑA			
		HOMBRES	MUJERES	Diferencia entre la ganancia media por hora trabajada del hombre respecto a la mujer		HOMBRES	MUJERES	Diferencia entre la ganancia media por hora trabajada del hombre respecto a la mujer	
				€ / hora trabajada	€ / hora trabajada			abs.	%
	TOTAL	14,85	12,65	2,2	14,8%	16,04	13,8	2,2	14,0%
Por duración del contrato	Indefinido	15,41	12,88	2,5	16,4%	16,77	14,17	2,6	15,5%
	Temporal	11,65	11,49	0,2	1,4%	12,02	11,92	0,1	0,8%
Por sectores de actividad	Industria	14,89	11,76	3,1	21,0%	17,16	14,17	3,0	17,4%
	Construcción	12,74	12,41	0,3	2,6%	13,67	13,41	0,3	1,9%
	Servicios	15,10	12,77	2,3	15,4%	15,97	13,77	2,2	13,8%
* Por ocupación	Alta	21,03	18,12	2,9	13,8%	22,27	19,33	2,9	13,2%
	Media	12,74	10,37	2,4	18,6%	13,36	10,86	2,5	18,7%
	Baja	11,60	8,95	2,7	22,8%	12,32	9,68	2,6	21,4%

Fuente: INE.

Ocupación alta: 1 Directores y gerentes; 2 Técnicos y profesionales científicos e intelectuales; 3 Técnicos; profesionales de apoyo.

Ocupación media: 4 Empleados contables, administrativos y otros empleados de oficina; 5 Trabajadores de los servicios de restauración, personales, protección y vendedores; 6 Trabajadores cualificados en el sector agrícola, ganadero, forestal y pesquero; 7 Artesanos y trabajadores cualificados de las industrias manufactureras y la construcción (excepto maquinaria). 0 Ocupaciones militares.

Ocupación baja: 8 Operadores de instalaciones y maquinaria, y montadores; 9 Ocupaciones elementales.

1. Diferencias de las ganancias entre España y la Comunitat Valenciana

— La ganancia media por hora trabajada de mujeres y hombres, es un **9 y un 8%** respectivamente superior a España que en la Comunitat Valenciana (G1).

2. Diferencia de ganancias entre mujeres y hombres

— En la Comunitat Valenciana, la ganancia media por hora trabajada de las mujeres en 2015 es un **14,8% inferior** a la de los hombres. Una diferencia salarial que está casi un punto por encima de la brecha salarial media de España (14,0%) (G2).

3. Influencia del tipo de contrato en la brecha salarial entre mujeres y hombres

- La tabla 1 nos indica que entre las personas trabajadoras con un contrato indefinido, la retribución de las mujeres por hora trabajada es un **16,4% más baja** que la de los hombres (G3).
- Este hecho también indica que los cargos superiores, los cargos con mayor responsabilidad y mejor remunerados están ocupados en mayor parte por hombres, **un 55,7%, frente al 44,3%** ocupados por mujeres (G4).
- Estas dos características son perfectamente identificables en el **sector industrial**, donde cerca del **80%** de las personas asalariadas tienen un contrato indefinido y en el que la hora trabajada de las mujeres, en términos de ganancias medias, es inferior en un **21,0%** a las ganancias de los hombres (G5).

4. Diferencia de ganancias entre el trabajo en precario y el trabajo indefinido

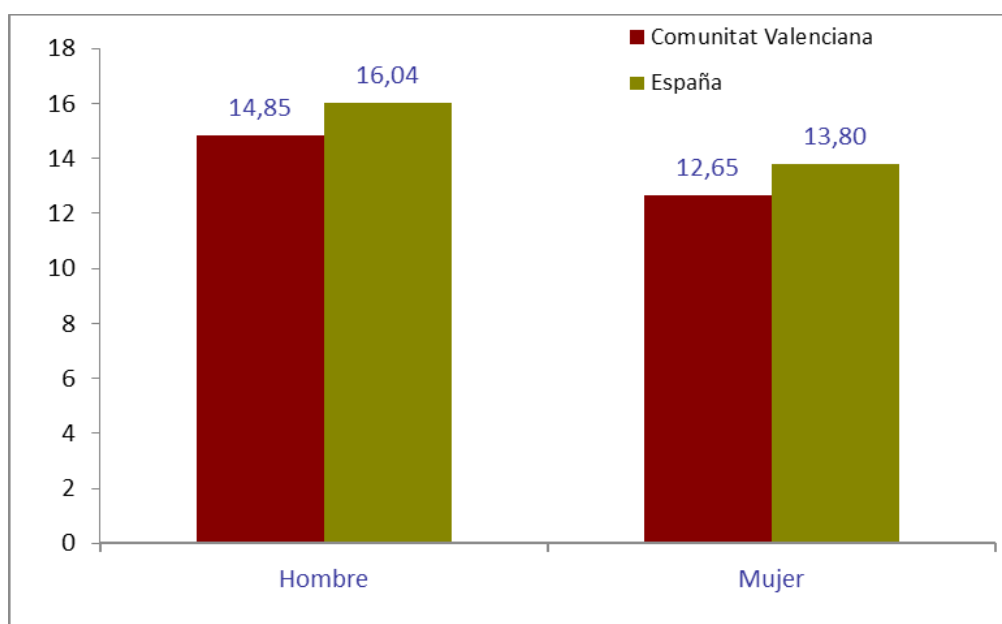
- El trabajo en precario —se entiende aquel que lleva aparejado una fecha de caducidad con una duración determinada— se ve agravado por una peor retribución salarial con respecto al trabajo estable e indefinido.
- Así, la ganancia media por hora trabajada de un trabajador con contrato temporal es un **24,4% inferior** al de uno con un contrato indefinido (G6).
- En el caso de las mujeres esta diferencia está cerca del 11%. Una asalariada con un contrato temporal gana por término medio y por hora trabajada un **10,8% menos** que una con un contrato indefinido (G7).

5. Diferencia de ganancias según el tipo de empleo

- Aunque la brecha salarial entre hombres y mujeres se ve reflejada en todo tipo de empleo, es más notable entre las ocupaciones más elementales y con menos grado de cualificación.
- Así, mientras que entre los puestos de direcciones generales y personal técnico profesional científico e intelectual la diferencia de la ganancia entre hombres y mujeres es de un **13,8%**, en las ocupaciones más elementales llega hasta el **22,8%** (G8).

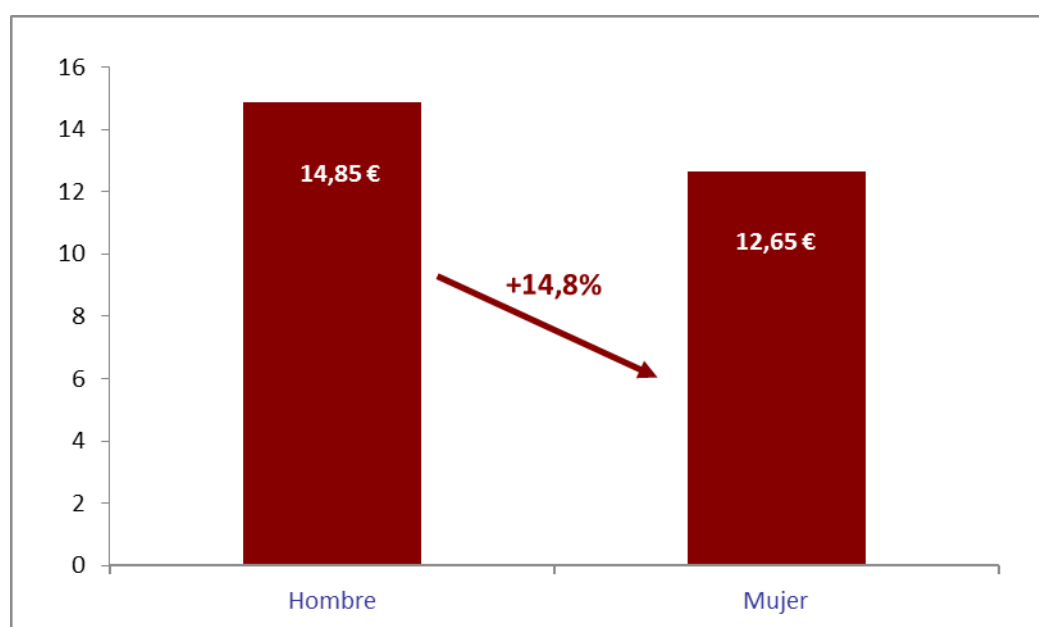
Anexo. Gráficos

Gráfico 1. Ganancia media por hora trabajada (Año 2015. Unidad: euros)



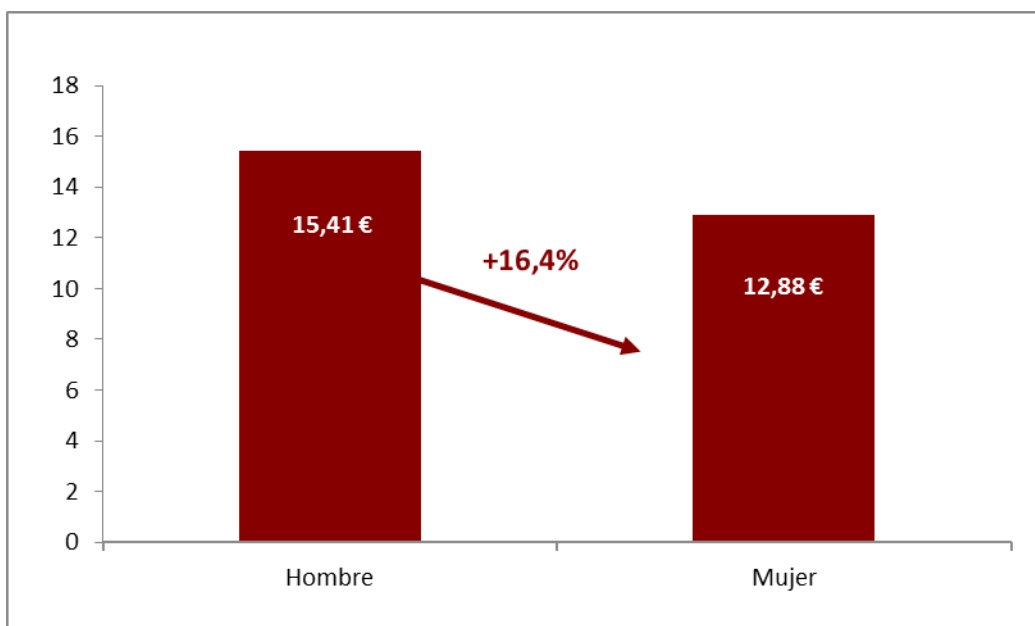
Fuente: INE. Encuesta de Estructura Salarial, año 2015.

Gráfico 2. Ganancia media por hora trabajada en la Comunitat Valenciana (Año 2015. Unidad: euros)



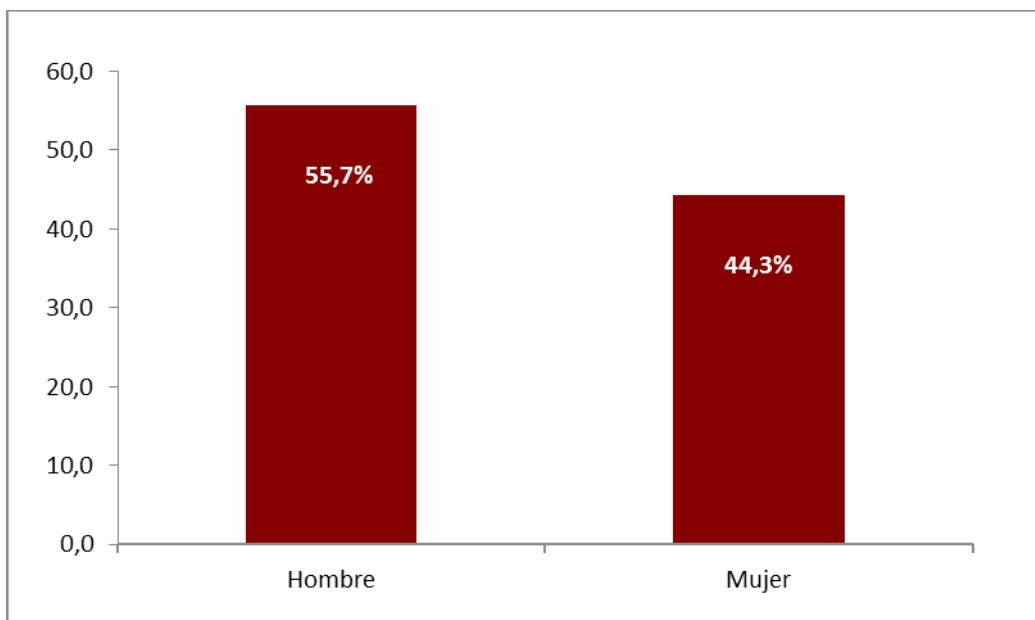
Fuente: INE. Encuesta de Estructura Salarial, año 2015.

**Gráfico 3. Ganancia media por hora trabajada en la Comunitat Valenciana
Personas con contrato indefinido (Año 2015. Unidad: euros)**



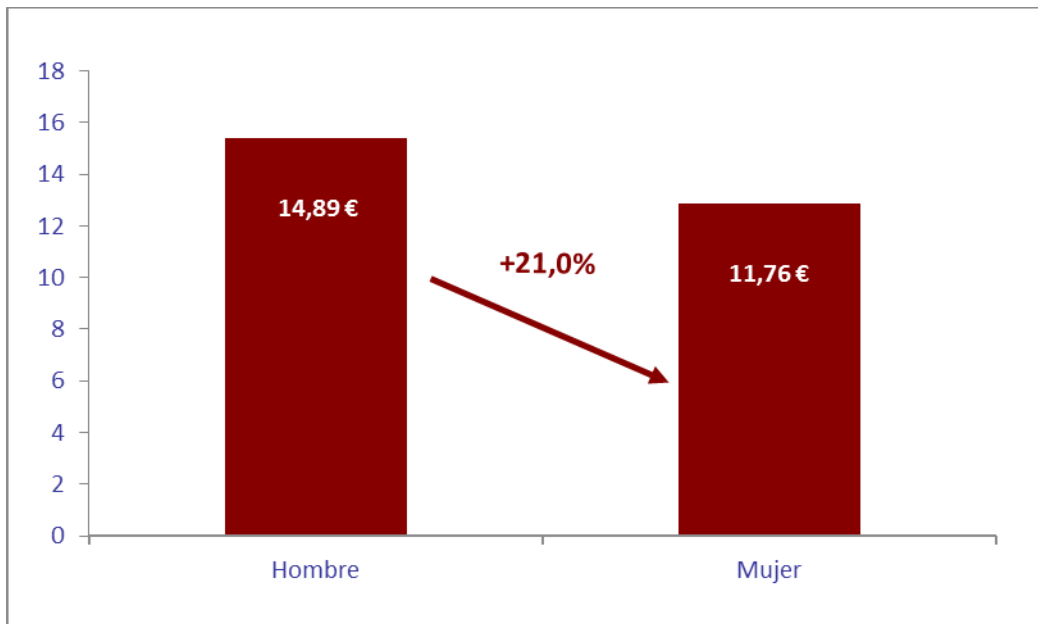
Fuente: INE. Encuesta de Estructura Salarial, año 2015.

**Gráfico 4. Porcentaje de hombres y mujeres ocupadas sobre el total.
Comunitat Valenciana. 3.^{er} trimestre de 2017
(direcciones, gerencias y personal técnico)**



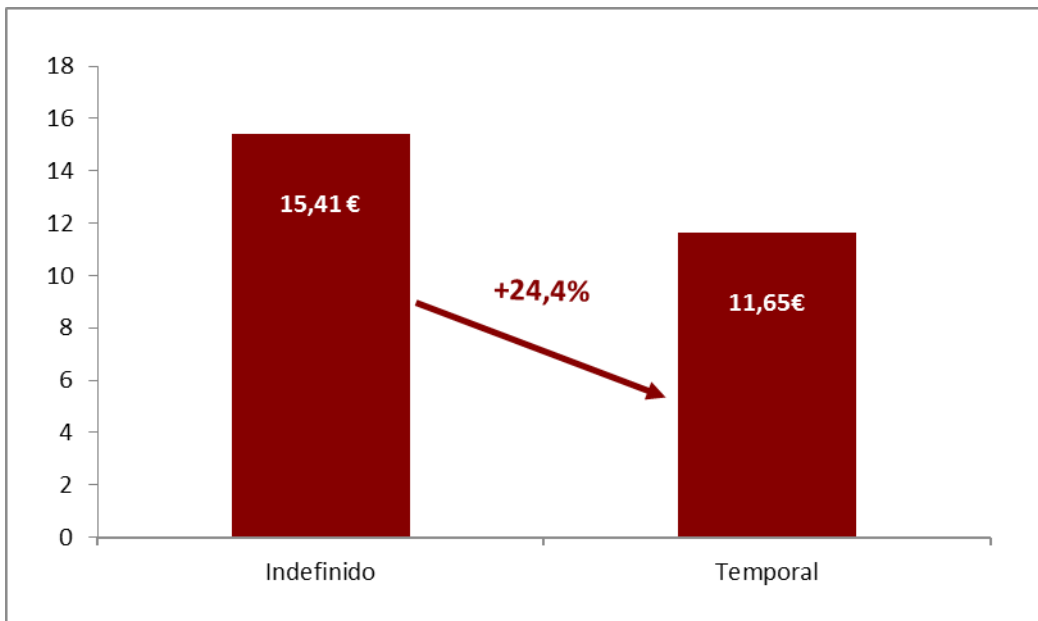
Fuente: INE. Encuesta de Población Activa, 3.^{er} trimestre de 2017.

**Gráfico 5. Ganancia media por hora trabajada en la Comunitat Valenciana.
Sector industrial (Año 2015. Unidad: euros)**



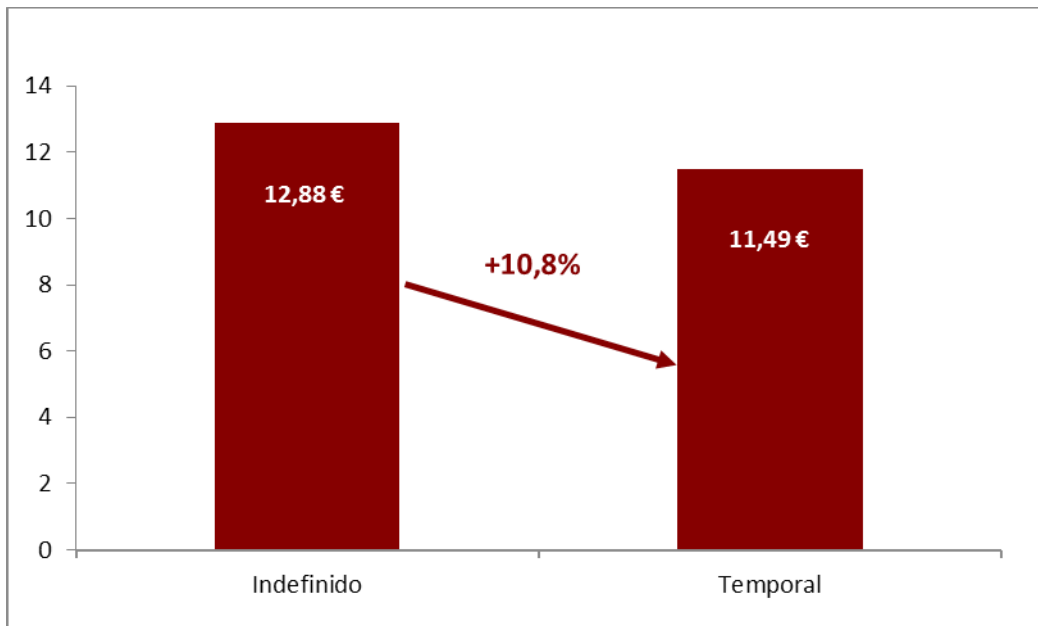
Fuente: INE. Encuesta de Estructura Salarial, año 2015.

**Gráfico 6. Ganancia media por hora trabajada en la Comunitat Valenciana.
Hombres por tipo de contrato (Año 2015. Unidad: euros)**



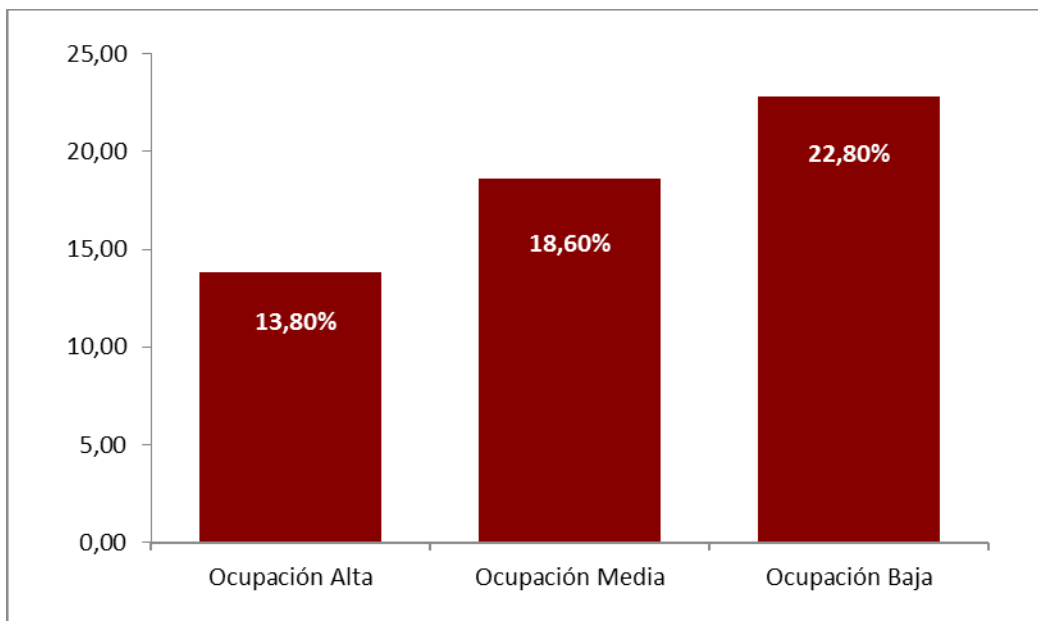
Fuente: INE. Encuesta de Estructura Salarial, año 2015.

Gráfico 7. Ganancia media por hora trabajada en la Comunitat Valenciana. Mujeres por tipo de contrato (Año 2015. Unidad: euros)



Fuente: INE. Encuesta de Estructura Salarial, año 2015.

Gráfico 8. Diferencia (%) de la ganancia media por hora trabajada entre un hombre y una mujer en la Comunitat Valenciana (2015)



Fuente: INE. Encuesta de Estructura Salarial, año 2015.